



Oxford VI

223,75 m²

plus garaż 20,65 m²

Parterowy dom z poddaszem użytkowym, garażem i wiatą, przestronnym, niezadaszonym tarasem, dużą kotłownią oraz sauną

min. wymiary działki 20,55 x 26,75 m

pow. netto parteru	165,10 m ²
pow. całkowita	320,10 m ²
pow. zabudowy	200,50 m ²
kubatura brutto	1 158,80 m ³
wysokość budynku	7,60 m
kąt nachylenia dachu	35°
rodzaj stropu	gęstożebrowy
pow. dachu	312,00 m ²



TECHNOLOGIA

Technologia murowana: Pustak ceramiczny gr. 30 cm + ocieplenie w systemie Termo Organika. Pokrycie dachu dachówką cementową. Brama garażowa i drzwi zewnętrzne marki Hörmann.

Do tego projektu możesz wprowadzić zmiany, na które wyrazimy bezpłatną zgodę. Więcej na www.studioatrium.pl

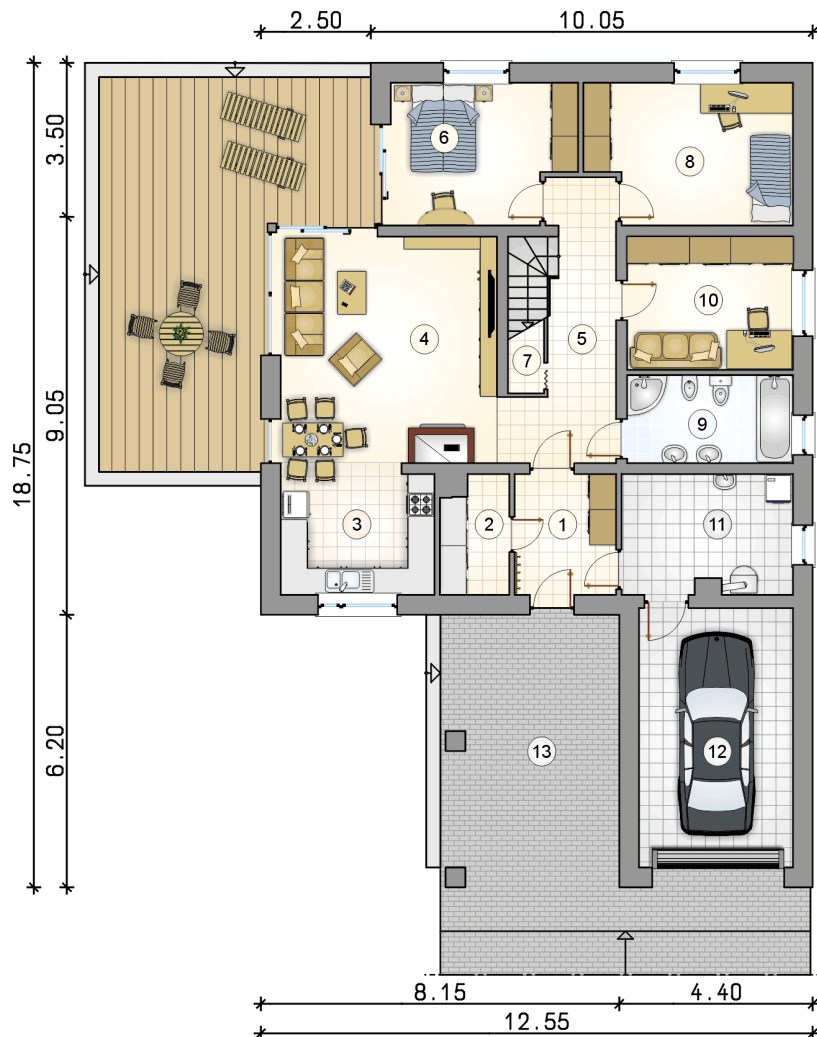
KOSZTY BUDOWY

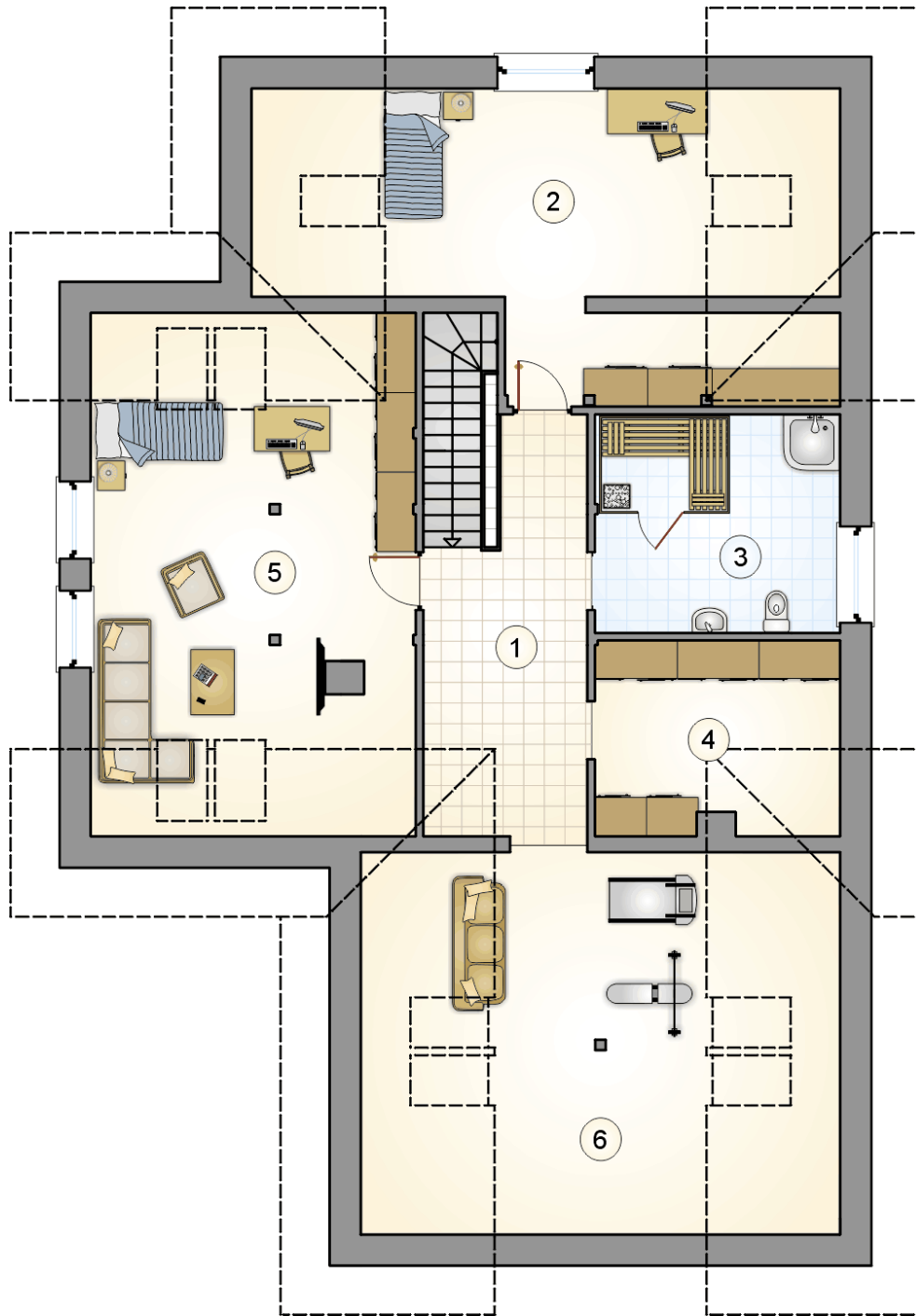
stan surowy	439 969 zł
roboty wykończeniowe	422 816 zł
instalacje	189 520 zł
koszt budowy	1 052 305 zł

Podane ceny są szacunkowymi cenami netto. Zapytaj o zestawienie materiałów naszego konsultanta na www.studioatrium.pl

RZUT PARTERU

	[m ²]
1 przedsionek	6,35
2 spiżarka	4,00
3 kuchnia	10,30
4 pokój dzienny z jadalnią	26,00
5 hall z komunikacją	11,45
6 pokój	12,80
7 schowek	0,80
8 pokój	14,45
9 łazienka	7,80
10 pokój	11,80
11 kotłownia	10,50
razem	116,25
12 garaż	20,65
13 wiaty	24,10





RZUT PODDASZA

[m²]

1	hall z komunikacją	12,85
2	pokój z garderobą	22,85
3	łazienka z sauną	12,70
4	wnęka garderobiana	8,80
5	pokój	28,95
6	pokój	21,35
	razem	107,50