



Oxford VII

164 m²

plus garaż 43,40 m²

Dom jednorodzinny z poddaszem użytkowym, z dwustanowiskowym garażem i zadaszonym tarasem

min. wymiary działki 19,55 x 29,6 m

pow. netto parteru	164,05 m ²
pow. całkowita	404,60 m ²
pow. zabudowy	205,65 m ²
kubatura brutto	1 062,25 m ³
wysokość budynku	7,11 m
kąt nachylenia dachu	35°
rodzaj stropu	gęstożebrowy
pow. dachu	314,90 m ²

ATRIUM



TECHNOLOGIA

Technologia murowana: pustak ceramiczny gr. 30 cm + ocieplenie w systemie Termo Organika. Pokrycie dachu: dachówka. Brama garażowa i drzwi zewnętrzne marki Hörmann.

Do tego projektu możesz wprowadzić zmiany, na które wyrazimy bezpłatną zgodę. Więcej na www.studioatrium.pl

KOSZTY BUDOWY

stan surowy	355 975 zł
roboty wykończeniowe	342 097 zł
instalacje	153 339 zł
koszt budowy	851 410 zł

Podane ceny są szacunkowymi cenami netto. Zapytaj o zestawienie materiałów naszego konsultanta na www.studioatrium.pl



RZUT PARTERU [m²]

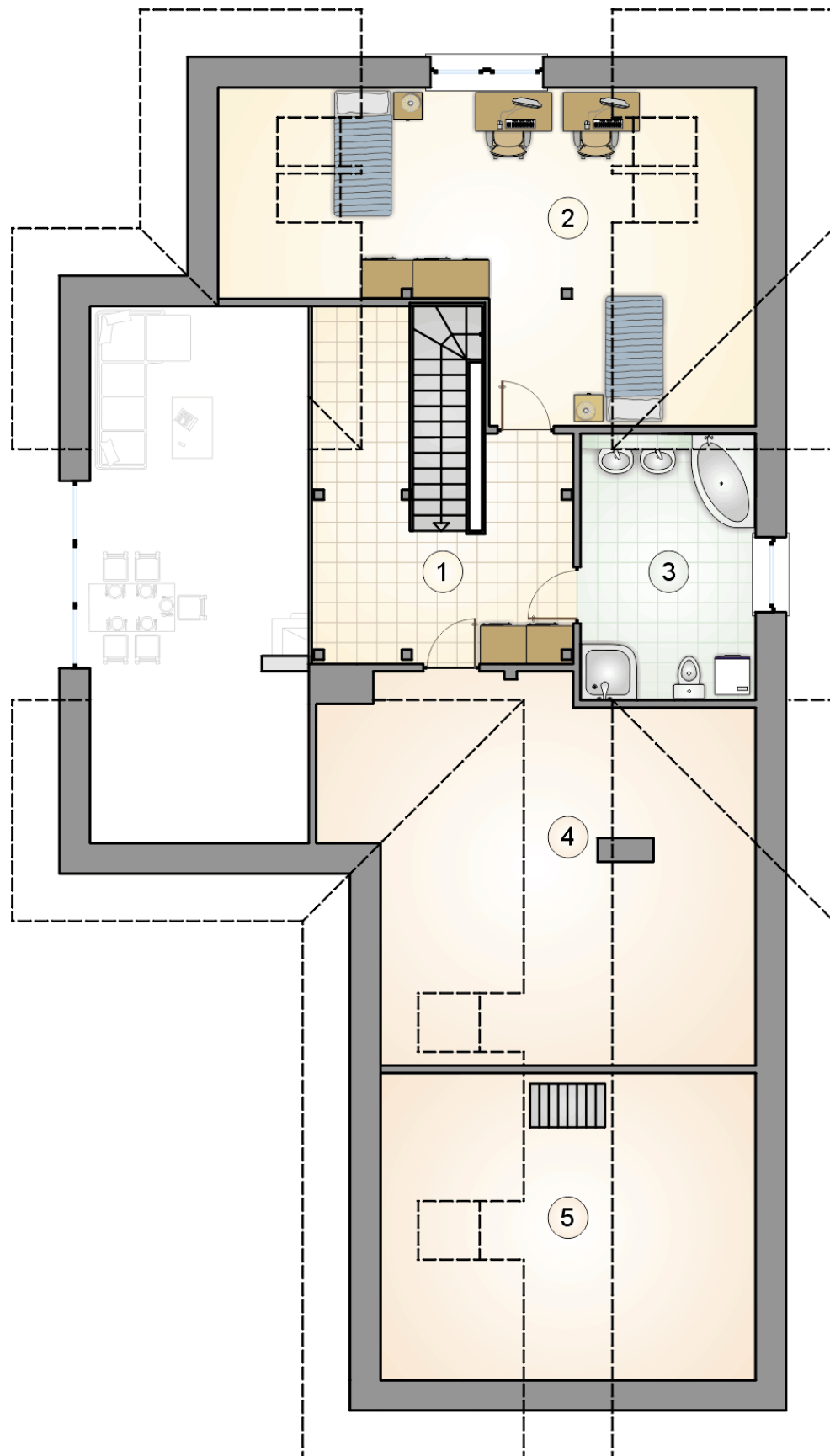
1	przedsiónek	11,00
2	spiżarka	3,60
3	kuchnia	10,20
4	pokój dzienny z jadalnią	27,95
5	hall	11,15
6	pokój	16,50
7	łazienka	5,65
8	pokój	12,70
9	w.c.	1,25
10	kotłownia	5,30
	razem	105,30
11	garaż	43,35



RZUT PARTERU

[m²]

1	przedsiónek	11,00
2	spiżarka	3,60
3	kuchnia	10,20
4	pokój dzienny z jadalnią	27,95
5	hall	11,15
6	pokój	16,50
7	łazienka	5,65
8	pokój	12,70
9	w.c.	1,25
10	kotłownia	5,30
0	razem	105,30
11	garaż	43,35



RZUT PODDASZA		[m ²]
1	hall z komunikacją	17,00
2	pokój	19,10
3	łazienka	10,45
4	pomieszczenie gospodarcze	12,15
0	razem	58,70
5	strych	8,15