



# Pan Hrabia 204,15 m<sup>2</sup>

plus garaż 24,30 m<sup>2</sup>

Dom z poddaszem użytkowym, parterowy, z ryzalitem i wejściem z kolumnami, z 6 sypialniami, z garażem

min. wymiary działki 22,95 x 21,91 m

pow. netto parteru	141,20 m <sup>2</sup>
pow. całkowita	341,75 m <sup>2</sup>
pow. zabudowy	175,05 m <sup>2</sup>
kubatura brutto	982,95 m <sup>3</sup>
wysokość budynku	9,47 m
kąt nachylenia dachu	44°
rodzaj stropu	gęstożebrowy
pow. dachu	298,20 m <sup>2</sup>

## TECHNOLOGIA

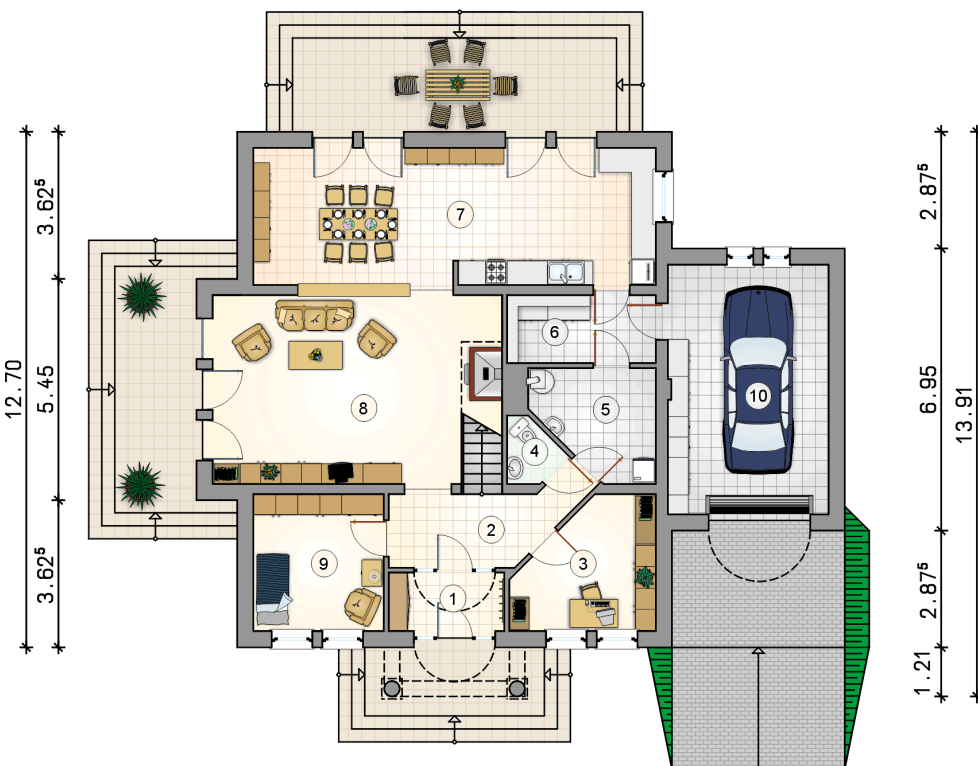
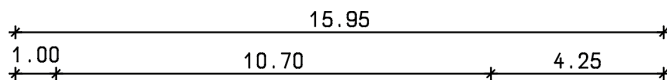
Technologia murowana: Pustak ceramiczny gr. 30 cm + ocieplenie w systemie Termo Organika. Pokrycie dachu dachówką cementową. Brama garażowa i drzwi zewnętrzne marki Hörmann.

Do tego projektu możesz wprowadzić zmiany, na które wyrazimy bezpłatną zgodę. Więcej na [www.studioatrium.pl](http://www.studioatrium.pl)

## KOSZTY BUDOWY

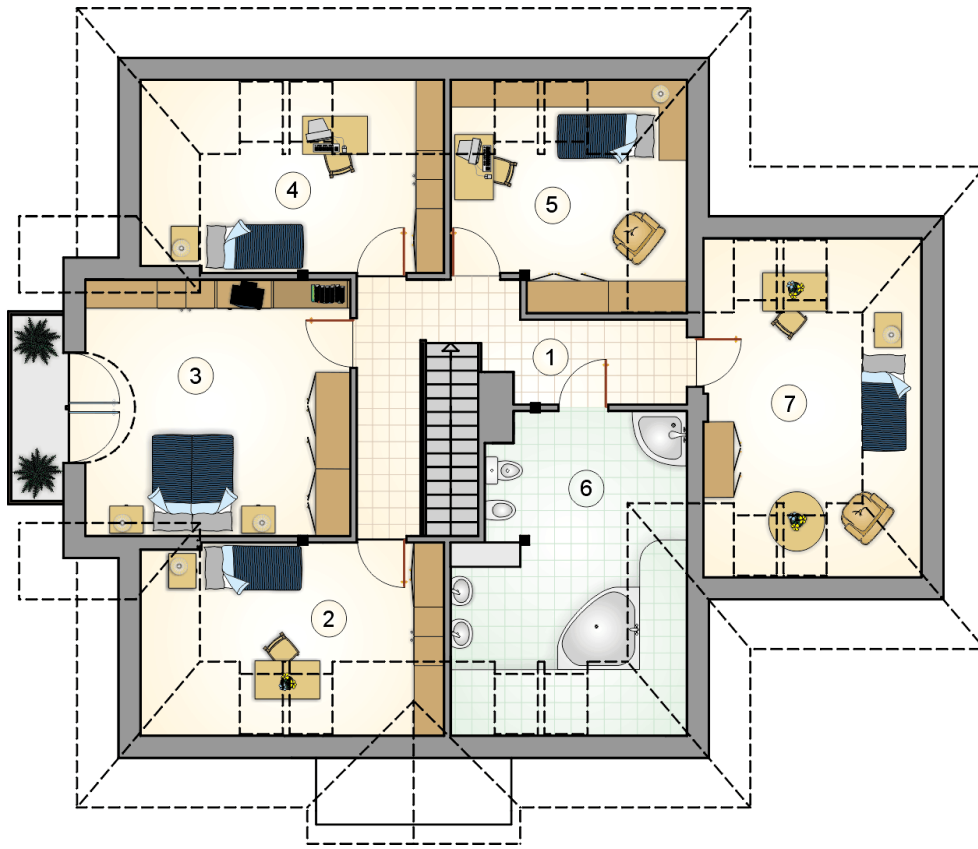
stan surowy	406 450 zł
roboty wykończeniowe	390 604 zł
instalacje	175 082 zł
koszt budowy	972 135 zł

Podane ceny są szacunkowymi cenami netto. Zapytaj o zestawienie materiałów naszego konsultanta na [www.studioatrium.pl](http://www.studioatrium.pl)



## RZUT PARTERU [m<sup>2</sup>]

1	przedsiónek	4,10
2	hall z komunikacją	8,10
3	pokój	9,95
4	w.c.	1,80
5	kotłownia	7,25
6	spizarnia	6,15
7	kuchnia z jadalnią	33,50
8	pokój dzienny	30,90
9	pokój	10,85
	<b>razem</b>	<b>112,60</b>
10	garaż	24,30



RZUT PODDASZA		[m <sup>2</sup> ]
1	hall z komunikacją	12,60
2	pokój	10,70
3	pokój	20,95
4	pokój	10,70
5	pokój	9,45
6	łazienka	15,50
7	pokój	11,65
<b>razem</b>		<b>91,55</b>