



Pan Hrabia 204,15 m²

plus garaż 24,30 m²

Dom z poddaszem użytkowym, parterowy, z ryzalitem i wejściem z kolumnami, z 6 sypialniami, z garażem

min. wymiary działki 22,95 x 21,91 m

pow. netto parteru	141,20 m ²
pow. całkowita	341,75 m ²
pow. zabudowy	175,05 m ²
kubatura brutto	982,95 m ³
wysokość budynku	9,47 m
kąt nachylenia dachu	44°
rodzaj stropu	gęstożebrowy
pow. dachu	298,20 m ²



TECHNOLOGIA

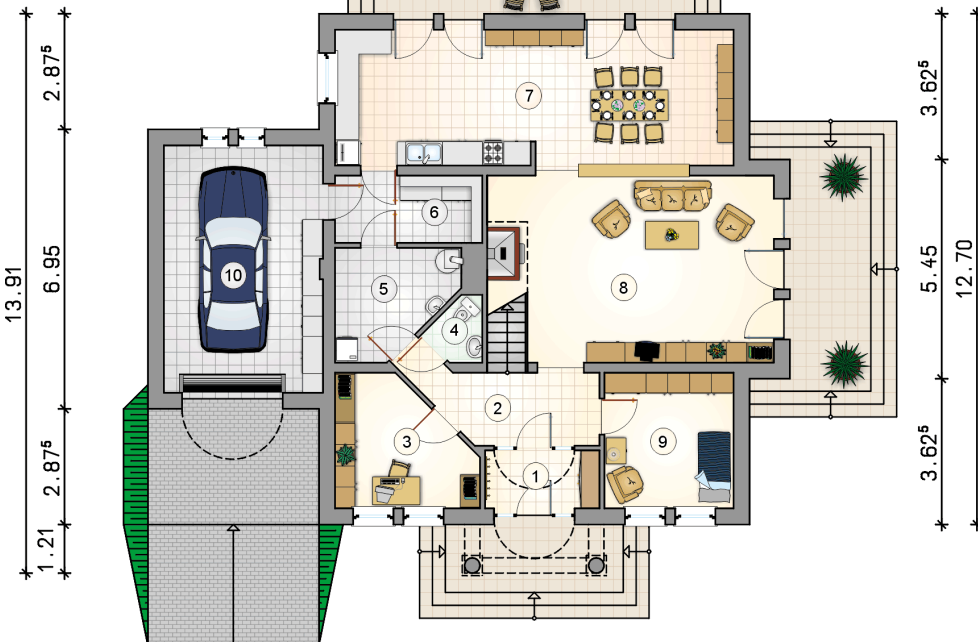
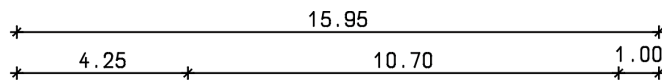
Technologia murowana: Pustak ceramiczny gr. 30 cm + ocieplenie w systemie Termo Organika. Pokrycie dachu dachówką cementową. Brama garażowa i drzwi zewnętrzne marki Hörmann.

Do tego projektu możesz wprowadzić zmiany, na które wyrazimy bezpłatną zgodę. Więcej na www.studioatrium.pl

KOSZTY BUDOWY

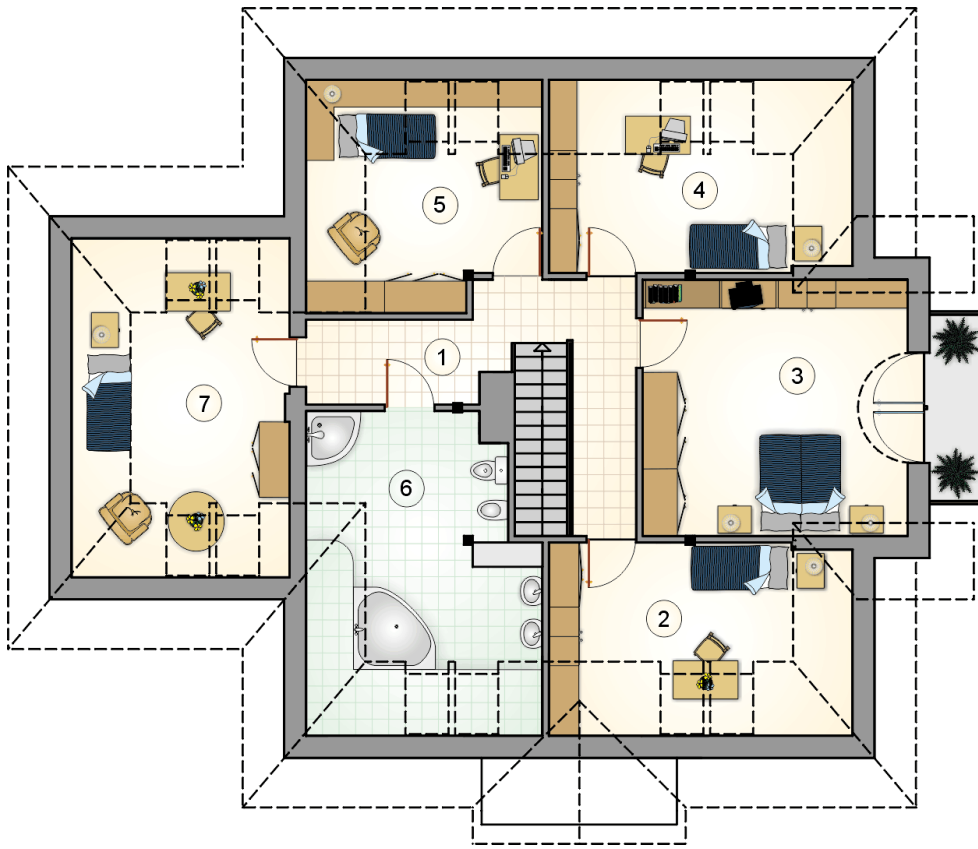
stan surowy	406 450 zł
roboty wykończeniowe	390 604 zł
instalacje	175 082 zł
koszt budowy	972 135 zł

Podane ceny są szacunkowymi cenami netto. Zapytaj o zestawienie materiałów naszego konsultanta na www.studioatrium.pl



RZUT PARTERU [m²]

1	przedsiónek	4,10
2	hall z komunikacją	8,10
3	pokój	9,95
4	w.c.	1,80
5	kotłownia	7,25
6	spiżarnia	6,15
7	kuchnia z jadalnią	33,50
8	pokój dzienny	30,90
9	pokój	10,85
	razem	112,60
10	garaż	24,30



RZUT PODDASZA		[m ²]
1	hall z komunikacją	12,60
2	pokój	10,70
3	pokój	20,95
4	pokój	10,70
5	pokój	9,45
6	łazienka	15,50
7	pokój	11,65
razem		91,55