



Pan Jan 127,55 m²

plus garaż 17,40 m²

Dom parterowy z naczółkowym dachem i poddaszem użytkowym, z przeszklonym ryzalitem i 4 sypialniami, z garażem

min. wymiary działki 22,78 x 19 m

pow. netto parteru	95,15 m ²
pow. całkowita	213,85 m ²
pow. zabudowy	119,80 m ²
kubatura brutto	642,40 m ³
wysokość budynku	8,37 m
kąt nachylenia dachu	41°
rodzaj stropu	gęstożebrowy
pow. dachu	215,50 m ²

TECHNOLOGIA

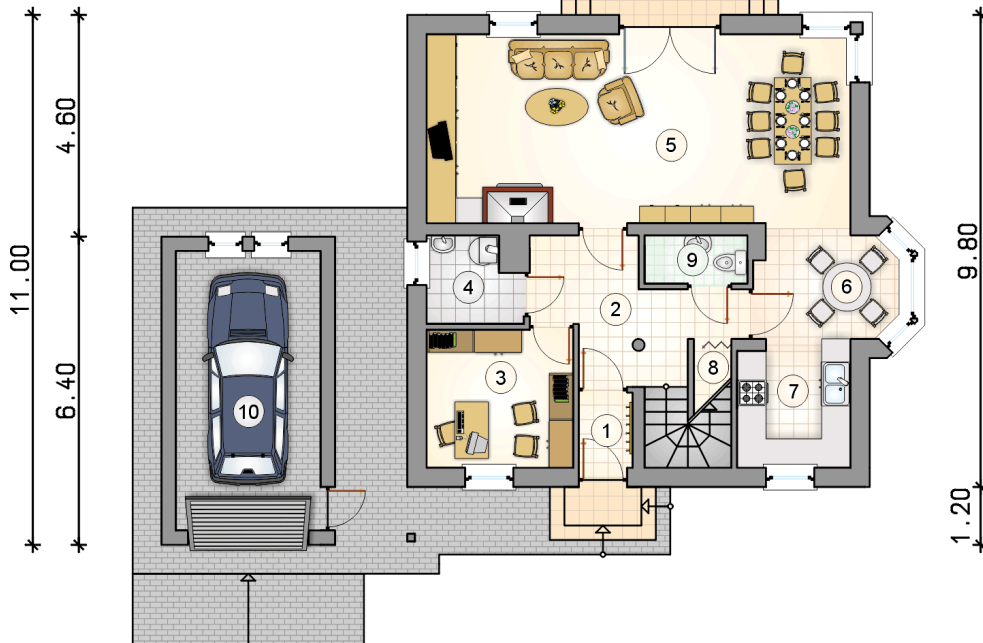
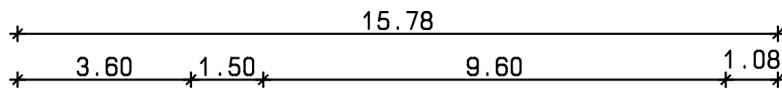
Technologia murowana: Pustak ceramiczny gr. 30 cm + ocieplenie w systemie Termo Organika. Pokrycie dachu dachówką cementową. Brama garażowa i drzwi zewnętrzne marki Hörmann.

Do tego projektu możesz wprowadzić zmiany, na które wyrazimy bezpłatną zgodę. Więcej na www.studioatrium.pl

KOSZTY BUDOWY

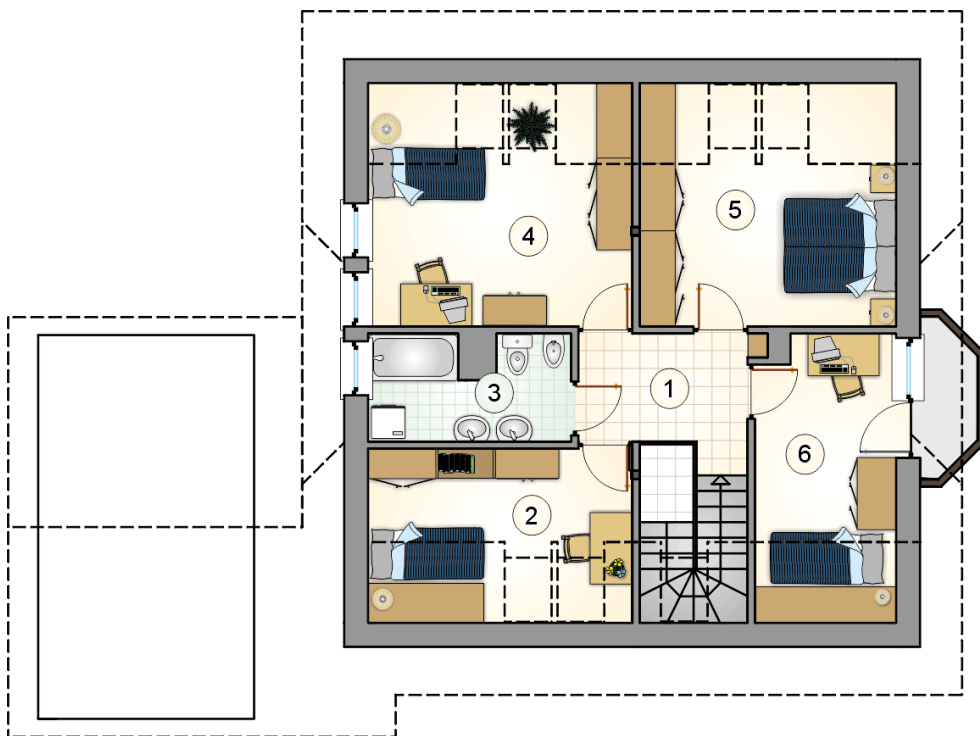
stan surowy	255 984 zł
roboty wykończeniowe	246 004 zł
instalacje	110 267 zł
koszt budowy	612 255 zł

Podane ceny są szacunkowymi cenami netto. Zapytaj o zestawienie materiałów naszego konsultanta na www.studioatrium.pl



RZUT PARTERU [m²]

1	przedsiónek	1,70
2	hall	9,20
3	pokój	8,70
4	kotłownia	3,30
5	pokój dzienny	34,50
6	jadalnia	6,70
7	kuchnia	6,00
8	schowek	1,40
9	w.c.	2,10
	razem	73,60
10	garaż	17,40



RZUT PODDASZA		[m ²]
1	hall	5,55
2	pokój	8,20
3	łazienka	5,60
4	pokój	13,30
5	pokój	13,00
6	pokój	8,30
	razem	53,95