



# Pan Tadeusz 179,9 m<sup>2</sup>

plus garaż 36,00 m<sup>2</sup>

Dom parterowy z poddaszem użytkowym, z garażem 2-stanowiskowym i wiatą

min. wymiary działki 28,77 x 21,94 m

pow. netto parteru	146,75 m <sup>2</sup>
pow. całkowita	383,90 m <sup>2</sup>
pow. zabudowy	211,10 m <sup>2</sup>
kubatura brutto	1 110,70 m <sup>3</sup>
wysokość budynku	9,26 m
kąt nachylenia dachu	44°
rodzaj stropu	gęstożebrowy
pow. dachu	365,20 m <sup>2</sup>

## TECHNOLOGIA

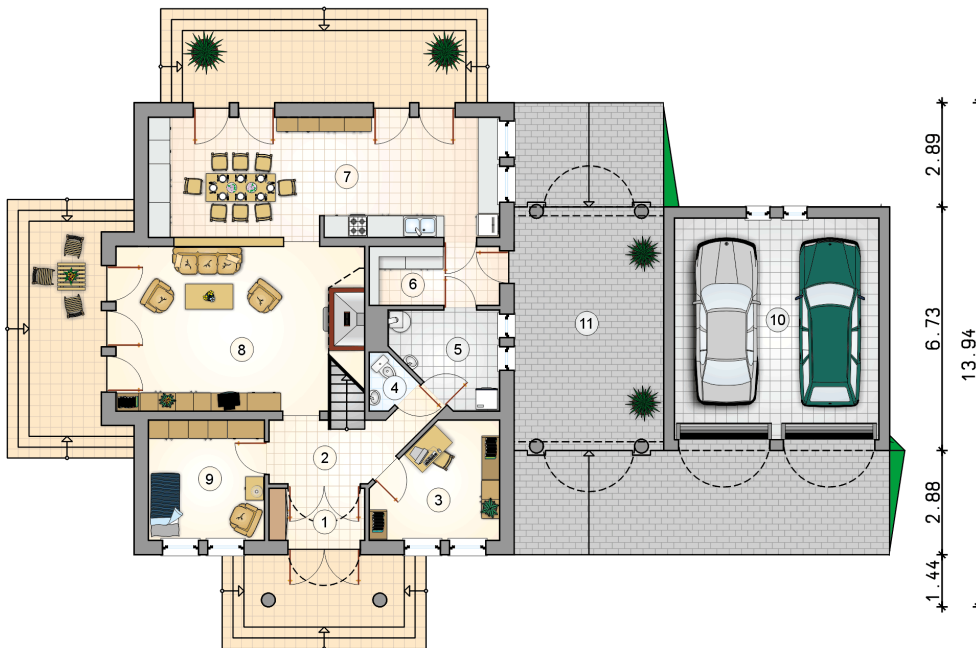
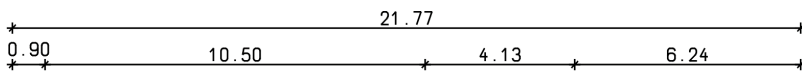
Technologia murowana: Pustak ceramiczny gr. 30 cm + ocieplenie w systemie Termo Organika. Pokrycie dachu dachówką cementową. Brama garażowa i drzwi zewnętrzne marki Hörmann.

Do tego projektu możesz wprowadzić zmiany, na które wyrazimy bezpłatną zgodę. Więcej na [www.studioatrium.pl](http://www.studioatrium.pl)

## KOSZTY BUDOWY

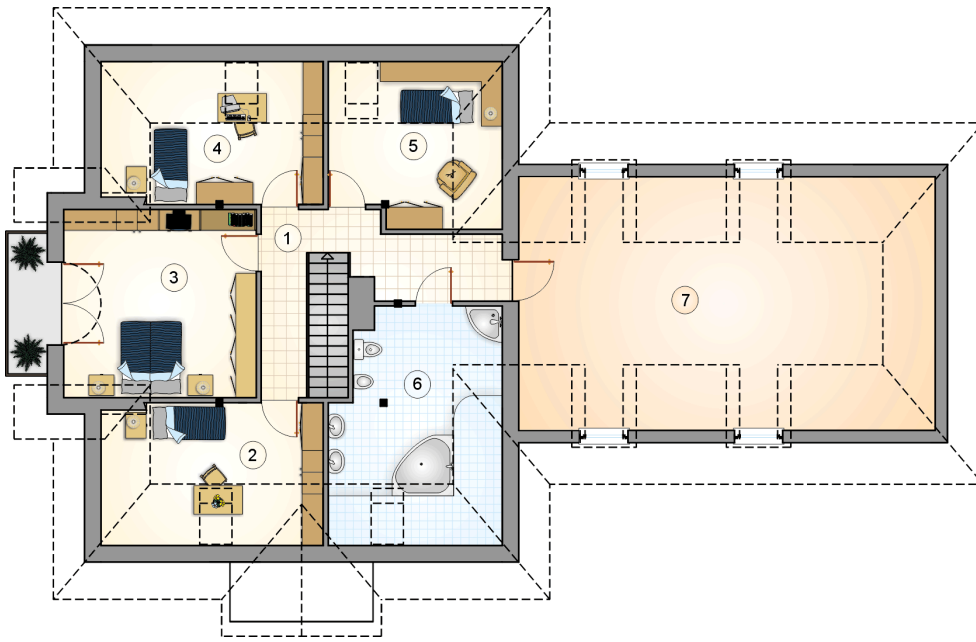
stan surowy	403 504 zł
roboty wykończeniowe	387 773 zł
instalacje	173 813 zł
koszt budowy	965 090 zł

Podane ceny są szacunkowymi cenami netto. Zapytaj o zestawienie materiałów naszego konsultanta na [www.studioatrium.pl](http://www.studioatrium.pl)



## RZUT PARTERU [m<sup>2</sup>]

1	przedsiónek	3,80
2	hall	9,10
3	pokój	10,20
4	w.c.	1,50
5	kotłownia	7,00
6	spiżarnia	5,90
7	kuchnia z jadalnią	32,30
8	pokój dzienny	29,30
9	pokój	10,65
	<b>razem</b>	<b>109,75</b>
10	garaż	36,00
11	wiąta	27,30



RZUT PODDASZA

[m<sup>2</sup>]

1	komunikacja	13,85
2	pokój	8,50
3	pokój	19,00
4	pokój	8,50
5	pokój	7,25
6	łazienka	13,05
	<b>razem</b>	<b>70,15</b>
7	strych	34,70