



Pan Tadeusz 179,9 m²

plus garaż 36,00 m²

Dom parterowy z poddaszem użytkowym, z garażem 2-stanowiskowym i wiatą

min. wymiary działki 28,77 x 21,94 m

pow. netto parteru	146,75 m ²
pow. całkowita	383,90 m ²
pow. zabudowy	211,10 m ²
kubatura brutto	1 110,70 m ³
wysokość budynku	9,26 m
kąt nachylenia dachu	44°
rodzaj stropu	gęstożebrowy
pow. dachu	365,20 m ²

TECHNOLOGIA

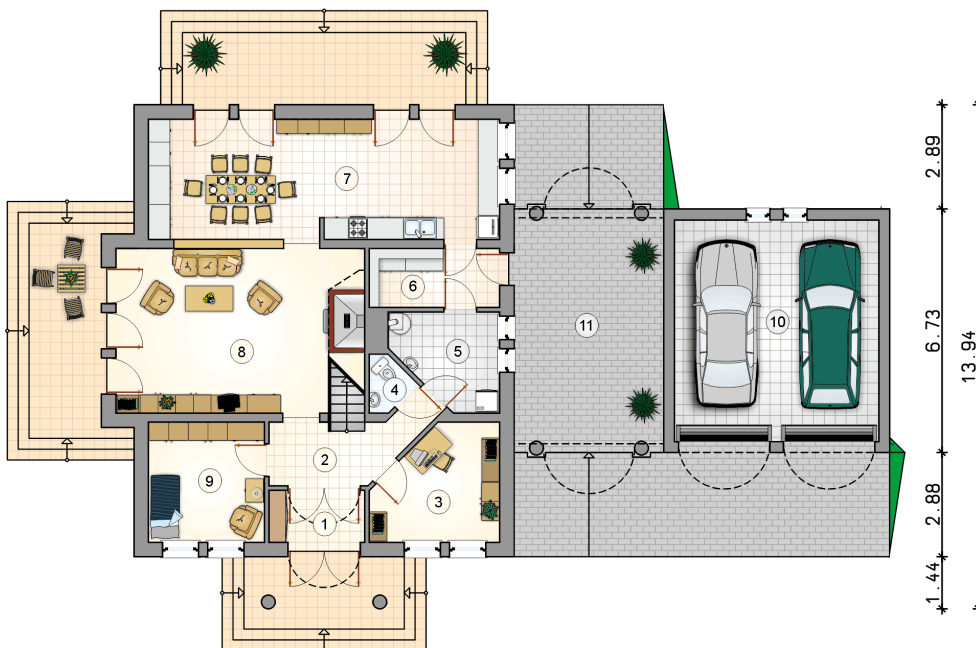
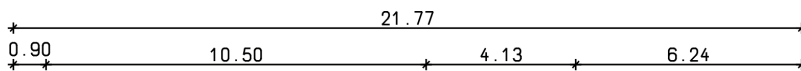
Technologia murowana: Pustak ceramiczny gr. 30 cm + ocieplenie w systemie Termo Organika. Pokrycie dachu dachówką cementową. Brama garażowa i drzwi zewnętrzne marki Hörmann.

Do tego projektu możesz wprowadzić zmiany, na które wyrazimy bezpłatną zgodę. Więcej na www.studioatrium.pl

KOSZTY BUDOWY

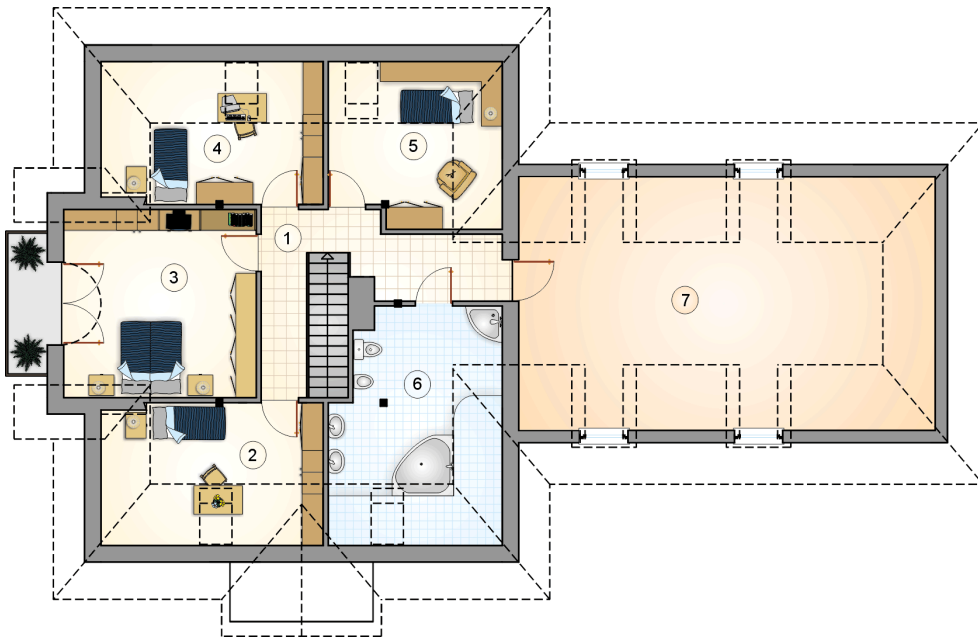
stan surowy	403 504 zł
roboty wykończeniowe	387 773 zł
instalacje	173 813 zł
koszt budowy	965 090 zł

Podane ceny są szacunkowymi cenami netto. Zapytaj o zestawienie materiałów naszego konsultanta na www.studioatrium.pl



RZUT PARTERU [m²]

1	przedsiónek	3,80
2	hall	9,10
3	pokój	10,20
4	w.c.	1,50
5	kotłownia	7,00
6	spiżarnia	5,90
7	kuchnia z jadalnią	32,30
8	pokój dzienny	29,30
9	pokój	10,65
	razem	109,75
10	garaż	36,00
11	wiaty	27,30



RZUT PODDASZA

[m²]

1	komunikacja	13,85
2	pokój	8,50
3	pokój	19,00
4	pokój	8,50
5	pokój	7,25
6	łazienka	13,05
	razem	70,15
7	strych	34,70