



Pani Hania

74,35 m²

Niewielki parterowy dom z przestronnym tarasem, ryzalitem i zadaszonym wejściem

min. wymiary działki 21,05 x 17,45 m

pow. netto parteru	79,10 m ²
pow. całkowita	101,40 m ²
pow. zabudowy	101,40 m ²
kubatura brutto	433,80 m ³
wysokość budynku	6,08 m
kąt nachylenia dachu	35°
rodzaj stropu	lekki
pow. dachu	147,10 m ²

TECHNOLOGIA

Technologia murowana: Pustak ceramiczny gr. 30 cm + ocieplenie w systemie Termo Organika. Pokrycie dachu dachówką cementową. Drzwi zewnętrzne marki Hörmann.

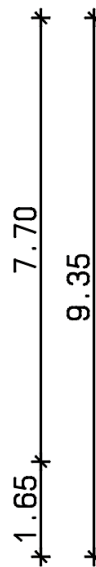
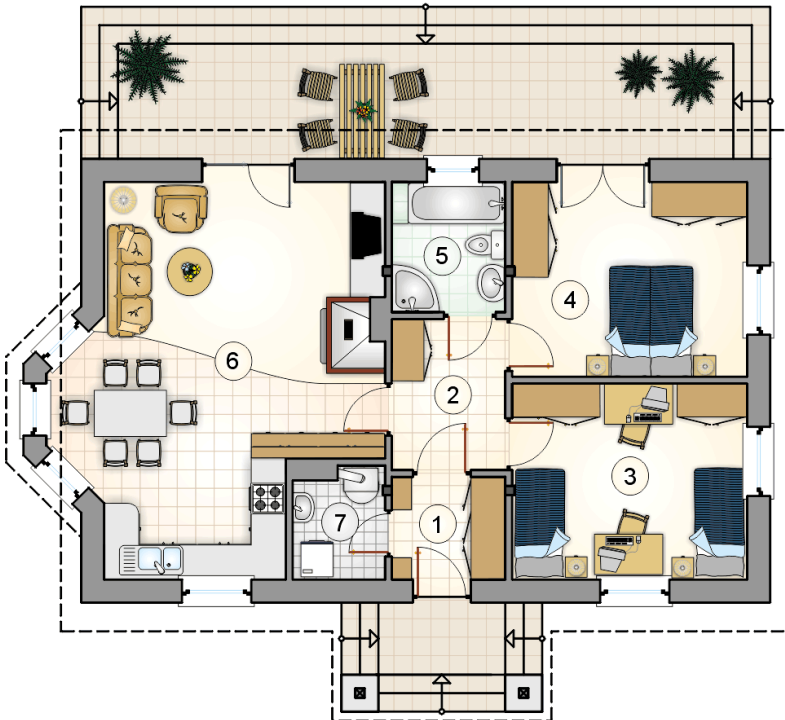
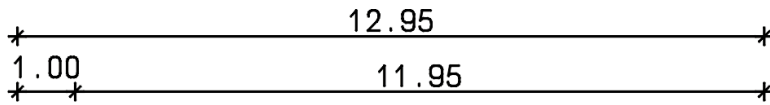
Do tego projektu możesz wprowadzić zmiany, na które wyrazimy bezpłatną zgodę. Więcej na www.studioatrium.pl



KOSZTY BUDOWY

stan surowy	143 232 zł
roboty wykończeniowe	131 086 zł
instalacje	60 257 zł
koszt budowy	334 575 zł

Podane ceny są szacunkowymi cenami netto. Zapytaj o zestawienie materiałów naszego konsultanta na www.studioatrium.pl



RZUT PARTERU [m²]

1	przedsiónek	3,40
2	hall	5,00
3	pokój	13,60
4	pokój	13,55
5	łazienka	4,30
6	pokój dzienny z kuchnią i jadalnią	31,65
7	kotłownia	2,85
	razem	74,35