



# Pani Hania

## 74,35 m<sup>2</sup>

Niewielki parterowy dom z przestronnym tarasem, ryzalitem i zadaszonym wejściem

min. wymiary działki 21,05 x 17,45 m

pow. netto parteru	79,10 m <sup>2</sup>
pow. całkowita	101,40 m <sup>2</sup>
pow. zabudowy	101,40 m <sup>2</sup>
kubatura brutto	433,80 m <sup>3</sup>
wysokość budynku	6,08 m
kąt nachylenia dachu	35°
rodzaj stropu	lekki
pow. dachu	147,10 m <sup>2</sup>

### TECHNOLOGIA

Technologia murowana: Pustak ceramiczny gr. 30 cm + ocieplenie w systemie Termo Organika. Pokrycie dachu dachówką cementową. Drzwi zewnętrzne marki Hörmann.

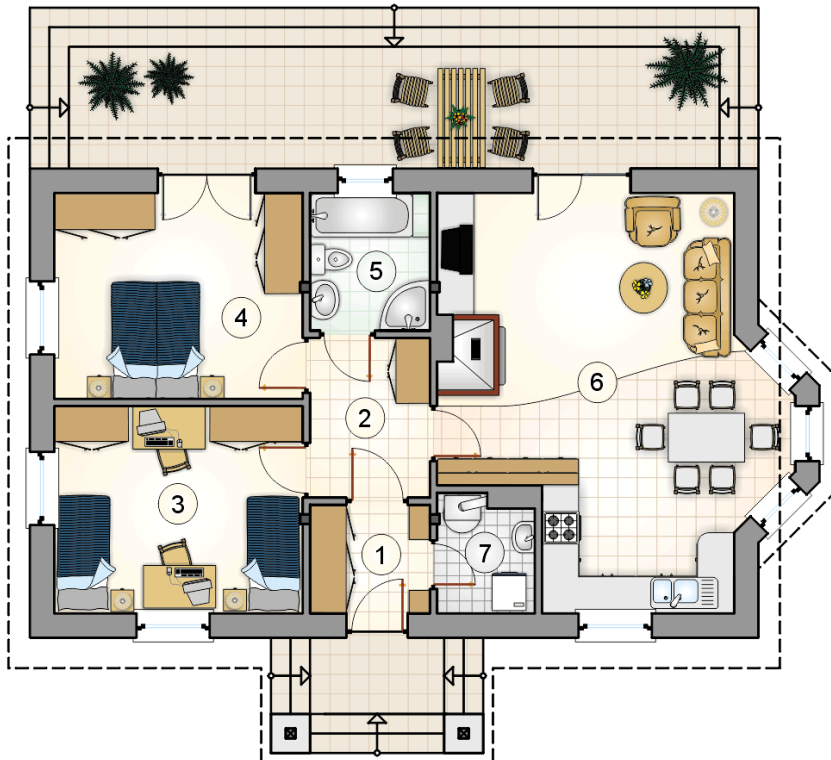
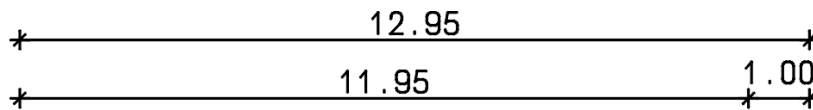
Do tego projektu możesz wprowadzić zmiany, na które wyrazimy bezpłatną zgodę. Więcej na [www.studioatrium.pl](http://www.studioatrium.pl)



### KOSZTY BUDOWY

stan surowy	143 232 zł
roboty wykończeniowe	131 086 zł
instalacje	60 257 zł
koszt budowy	334 575 zł

Podane ceny są szacunkowymi cenami netto. Zapytaj o zestawienie materiałów naszego konsultanta na [www.studioatrium.pl](http://www.studioatrium.pl)



### RZUT PARTERU [m<sup>2</sup>]

1	przedsionek	3,40
2	hall	5,00
3	pokój	13,60
4	pokój	13,55
5	łazienka	4,30
6	pokój dzienny z kuchnią i jadalnią	31,65
7	kotłownia	2,85
	<b>razem</b>	<b>74,35</b>