

# Pani Hania II SZ

## 74,9 m<sup>2</sup>

Dom jednorodzinny, parterowy w technologii szkieletowej

min. wymiary działki 24,03 x 19,7 m

pow. netto parteru	79,80 m <sup>2</sup>
pow. całkowita	96,95 m <sup>2</sup>
pow. zabudowy	96,95 m <sup>2</sup>
kubatura brutto	431,05 m <sup>3</sup>
wysokość budynku	6,14 m
kąt nachylenia dachu	35°
rodzaj stropu	lekki
pow. dachu	141,00 m <sup>2</sup>

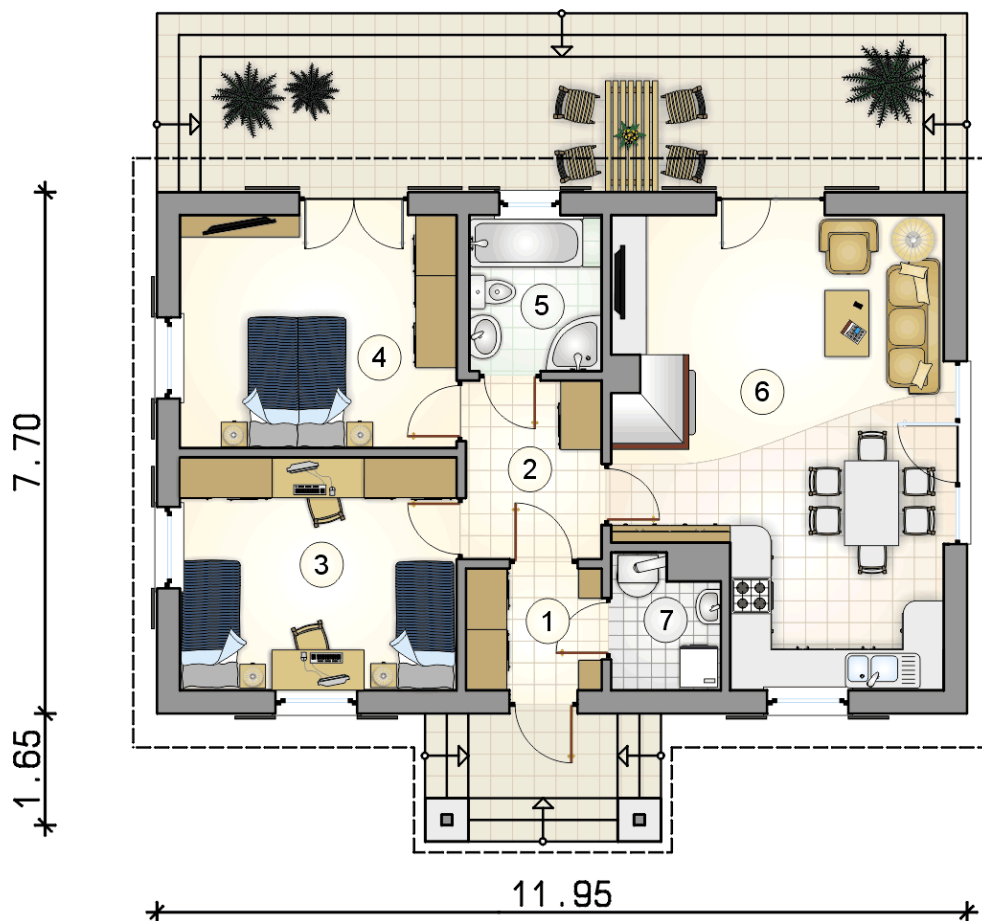
### TECHNOLOGIA

Ściany w szkielecie drewnianym + ocieplenie z wełny mineralnej + płyty OSB + ocieplenie w systemie Termo Organika. Pokrycie dachu: dachówka cementowa. Drzwi zewnętrzne marki Hörmann.

Do tego projektu możesz wprowadzić zmiany, na które wyrazimy bezpłatną zgodę. Więcej na [www.studioatrium.pl](http://www.studioatrium.pl)

RZUT PARTERU [m<sup>2</sup>]

1	przedsionek	3,65
2	hall	5,25
3	pokój	14,05
4	pokój	14,05
5	łazienka	4,50
6	pokój dzienny z kuchnią i jadalnią	30,40
7	kotłownia	3,00
	<b>razem</b>	<b>74,90</b>



ATRIUM



ATRIUM

ATRIUM

ATRIUM

30 LAT

ATRIUM  
STUDIO | PROJEKTY DOMÓW

telefon konsultanta  
33 822 94 96

więcej projektów i informacji na  
[www.studioatrium.pl](http://www.studioatrium.pl)