

Pani Hania II SZ

74,9 m²

Dom jednorodzinny, parterowy w technologii szkieletowej

min. wymiary działki 24,03 x 19,7 m

pow. netto parteru	79,80 m ²
pow. całkowita	96,95 m ²
pow. zabudowy	96,95 m ²
kubatura brutto	431,05 m ³
wysokość budynku	6,14 m
kąt nachylenia dachu	35°
rodzaj stropu	lekki
pow. dachu	141,00 m ²

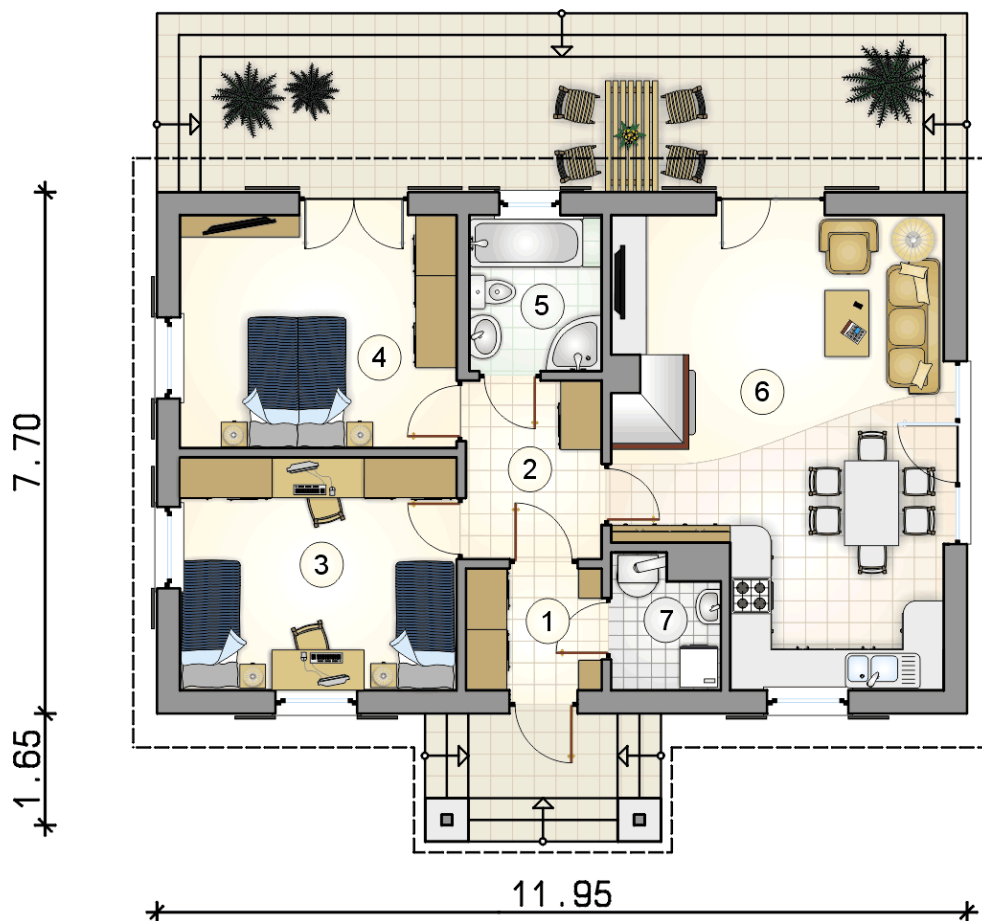
TECHNOLOGIA

Ściany w szkielecie drewnianym + ocieplenie z wełny mineralnej + płyty OSB + ocieplenie w systemie Termo Organika. Pokrycie dachu: dachówka cementowa. Drzwi zewnętrzne marki Hörmann.

Do tego projektu możesz wprowadzić zmiany, na które wyrazimy bezpłatną zgodę. Więcej na www.studioatrium.pl

RZUT PARTERU [m²]

1	przedsionek	3,65
2	hall	5,25
3	pokój	14,05
4	pokój	14,05
5	łazienka	4,50
6	pokój dzienny z kuchnią i jadalnią	30,40
7	kotłownia	3,00
	razem	74,90



ATRIUM

