



Panonia II

151 m²

plus piwnica 93,05 m²
plus garaż 19,15 m²

Dom z poddaszem użytkowym - 4 sypialniami, parterowy, z przeszkloną wieżyczką i narożnym tarasem w podcieniu, podpiwniczony, z garażem

min. wymiary działki 20,33 x 25,55 m

pow. netto parteru	134,70 m ²
pow. całkowita	449,75 m ²
pow. zabudowy	174,65 m ²
kubatura brutto	1 270,10 m ³
wysokość budynku	8,50 m
kąt nachylenia dachu	38°
rodzaj stropu	gęstożebrowy
pow. dachu	280,20 m ²

TECHNOLOGIA

Technologia murowana: Pustak ceramiczny gr. 30 cm + ocieplenie w systemie Termo Organika. Pokrycie dachu dachówką cementową. Brama garażowa i drzwi zewnętrzne marki Hörmann.

Do tego projektu możesz wprowadzić zmiany, na które wyrazimy bezpłatną zgodę. Więcej na www.studioatrium.pl

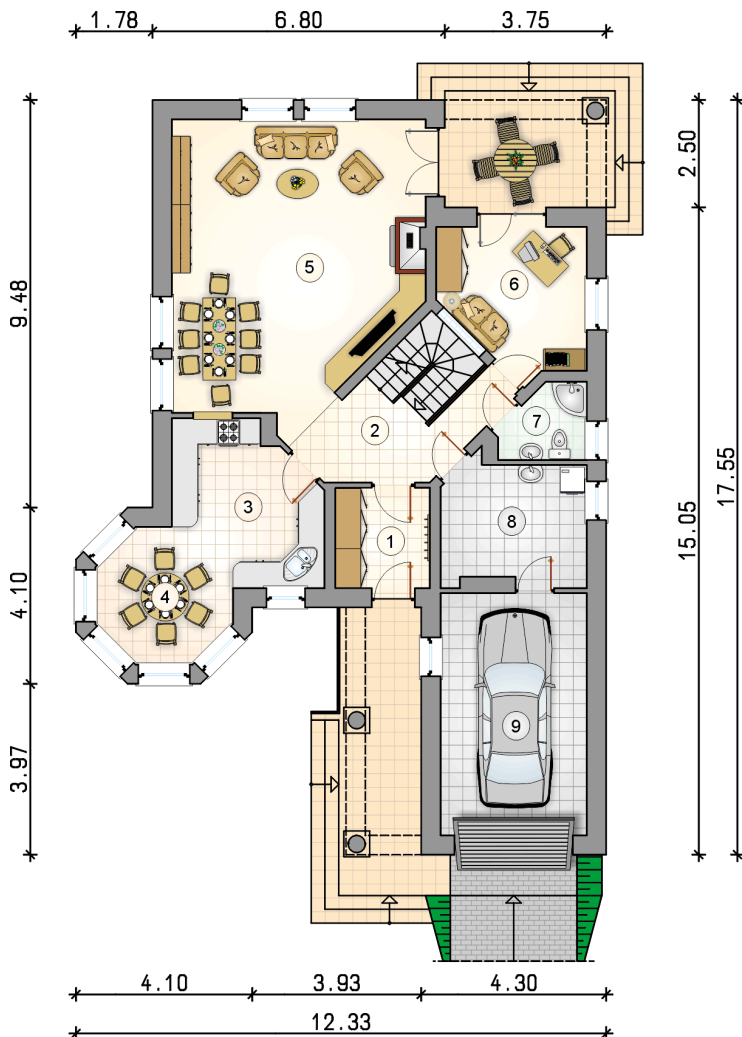
KOSZTY BUDOWY

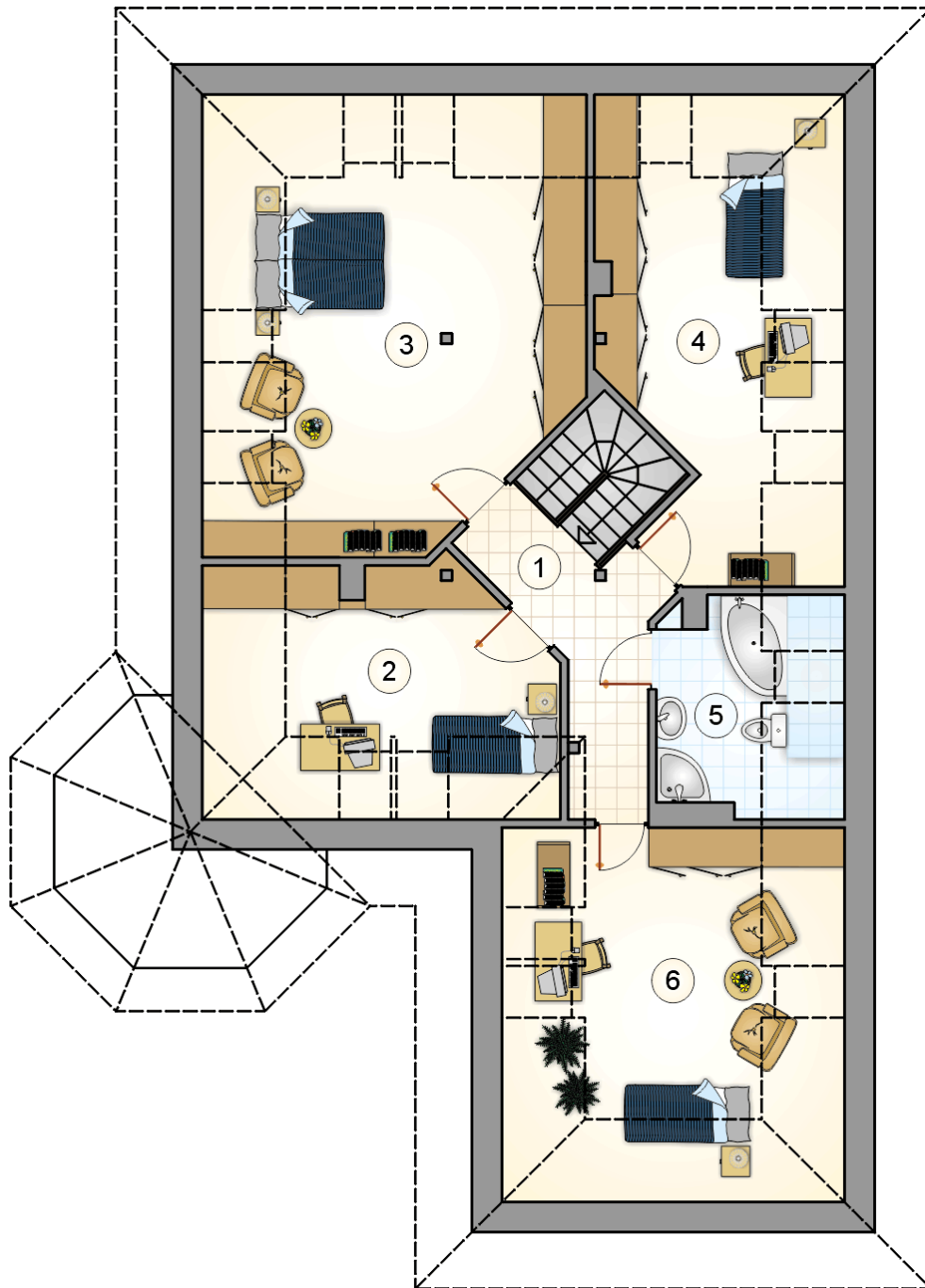
stan surowy	429 373 zł
roboty wykończeniowe	362 310 zł
instalacje	162 267 zł
koszt budowy	953 950 zł

Podane ceny są szacunkowymi cenami netto. Zapytaj o zestawienie materiałów naszego konsultanta na www.studioatrium.pl

RZUT PARTERU

	[m ²]
1 przedsionek	5,15
2 hall z komunikacją	8,70
3 kuchnia	11,50
4 jadalnia	7,90
5 pokój dzienny	36,70
6 pokój	10,50
7 łazienka	3,15
8 pralnia z suszarnią	9,35
razem	92,95
9 garaż	19,15

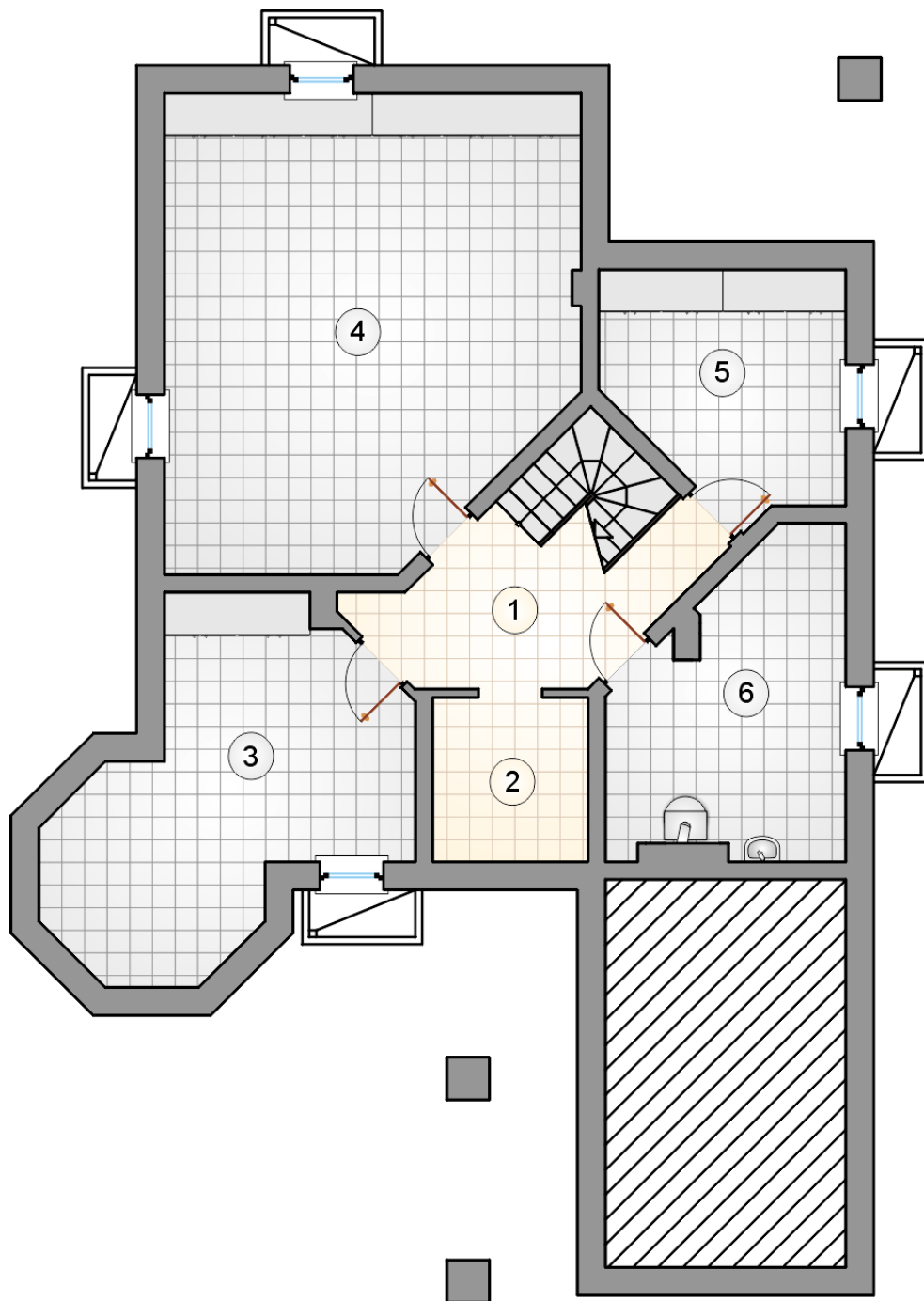




RZUT PODDASZA

[m²]

1	hall z komunikacją	6,85
2	pokój	9,95
3	pokój	23,55
4	pokój	12,85
5	łazienka	4,85
0	razem	58,05
6	strych	12,55



RZUT PIWNICY

[m²]

1	hall z komunikacją	8,65
2	piwnica	5,15
3	piwnica	19,15
4	piwnica	36,85
5	piwnica	10,50
6	kotłownia	12,75
0	razem	93,05