



ATRIUM

Paolo

101,5 m²

plus garaż 19,30 m²

Dom jednorodzinny, parterowy z poddaszem użytkowym i garażem, z dwuspadowym dachem, optymalny na działki z wjazdem od południa i zachodu

min. wymiary działki 19,8 x 17,05 m

pow. netto parteru	88,50 m ²
pow. całkowita	218,95 m ²
pow. zabudowy	112,00 m ²
kubatura brutto	599,85 m ³
wysokość budynku	7,33 m
kąt nachylenia dachu	35°
rodzaj stropu	gęstożebrowy
pow. dachu	172,90 m ²



ATRIUM



ATRIUM



ATRIUM

TECHNOLOGIA

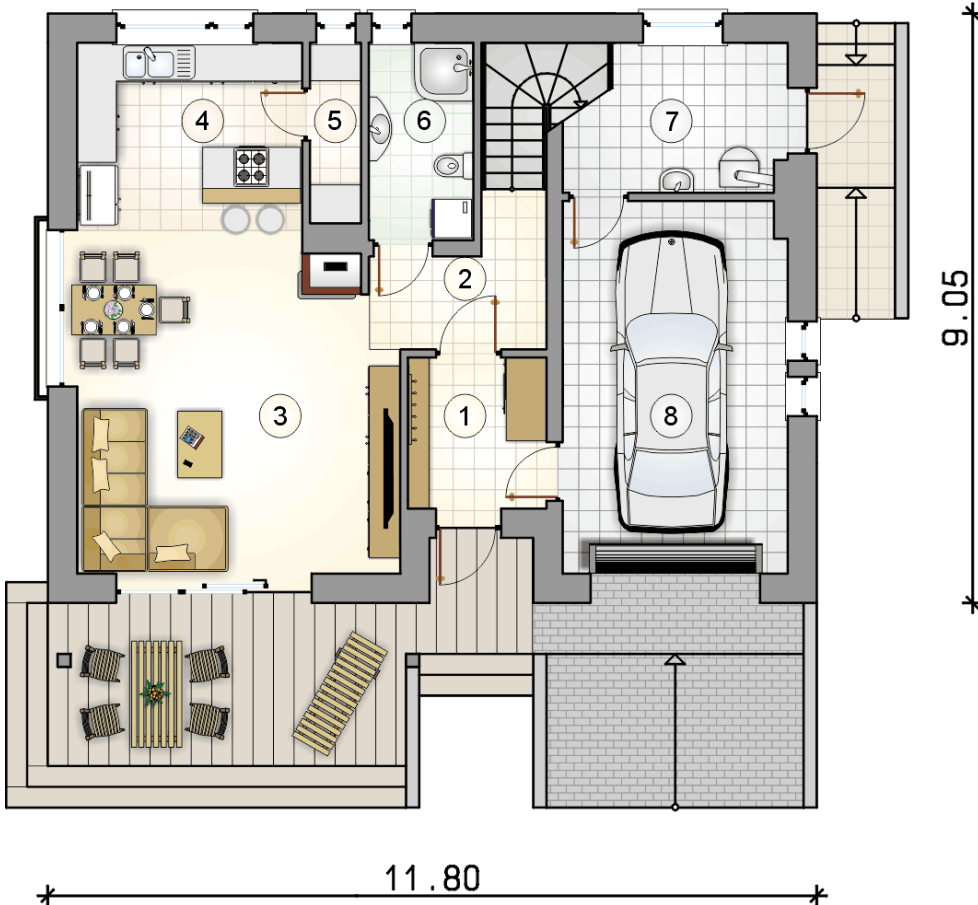
Technologia murowana: pustak ceramiczny gr. 30 cm + ocieplenie w systemie Termo Organika. Pokrycie dachu: dachówka. Brama garażowa i drzwi zewnętrzne marki Hörmann.

Do tego projektu możesz wprowadzić zmiany, na które wyrazimy bezpłatną zgodę. Więcej na www.studioatrium.pl

KOSZTY BUDOWY

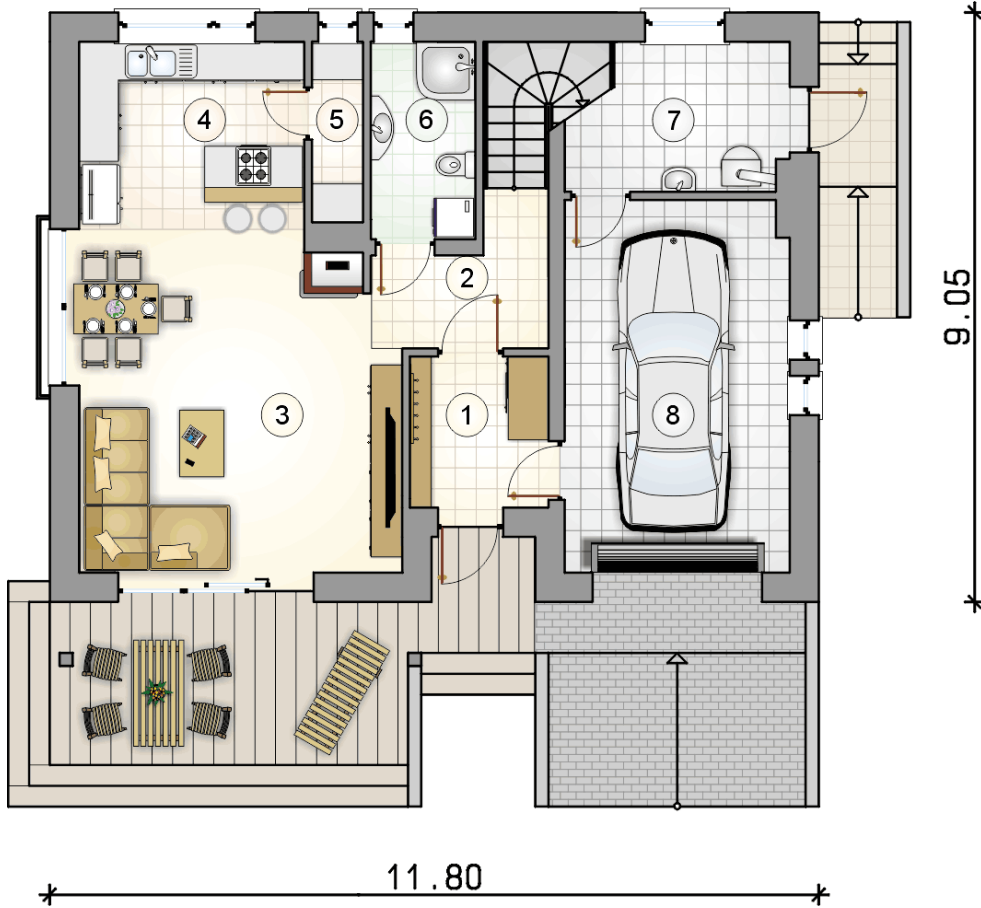
stan surowy	208 720 zł
roboty wykończeniowe	200 583 zł
instalacje	89 908 zł
koszt budowy	499 210 zł

Podane ceny są szacunkowymi cenami netto. Zapytaj o zestawienie materiałów naszego konsultanta na www.studioatrium.pl



RZUT PARTERU [m²]

1	przedsiónek	4,80
2	hall z komunikacją	4,35
3	pokój dzienny z jadalnią	23,30
4	kuchnia	11,15
5	spiżarnia	2,10
6	łazienka	4,70
7	kotłownia	6,75
	razem	57,15
8	garaż	19,30

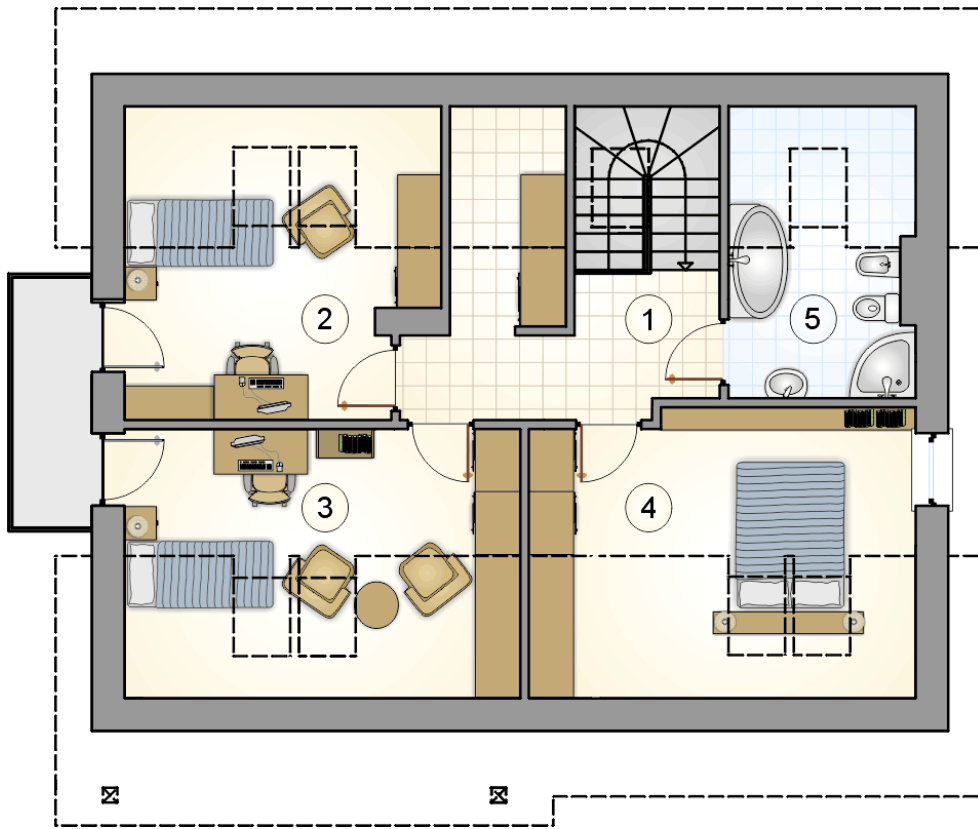


RZUT PARTERU [m²]

1	przedsiónek	4,80
2	hall z komunikacją	4,35
3	pokój dzienny z jadalnią	23,30
4	kuchnia	11,15
5	spiżarnia	2,10
6	łazienka	4,70
7	kotłownia	6,75
0	razem	57,15
8	garaż	19,30

11.80

9.05



RZUT PODDASZA		[m ²]
1	hall z komunikacją i garderobą	8,30
2	pokój	9,60
3	pokój	10,15
4	pokój	11,00
5	łazienka	5,30
0	razem	44,35