



# Paolo

## 101,5 m<sup>2</sup>

plus garaż 19,30 m<sup>2</sup>

Dom jednorodzinny, parterowy z poddaszem użytkowym i garażem, z dwuspadowym dachem, optymalny na działki z wjazdem od południa i zachodu

min. wymiary działki 19,8 x 17,05 m

pow. netto parteru	88,50 m <sup>2</sup>
pow. całkowita	218,95 m <sup>2</sup>
pow. zabudowy	112,00 m <sup>2</sup>
kubatura brutto	599,85 m <sup>3</sup>
wysokość budynku	7,33 m
kąt nachylenia dachu	35°
rodzaj stropu	gęstożebrowy
pow. dachu	172,90 m <sup>2</sup>

ATRIUM



### TECHNOLOGIA

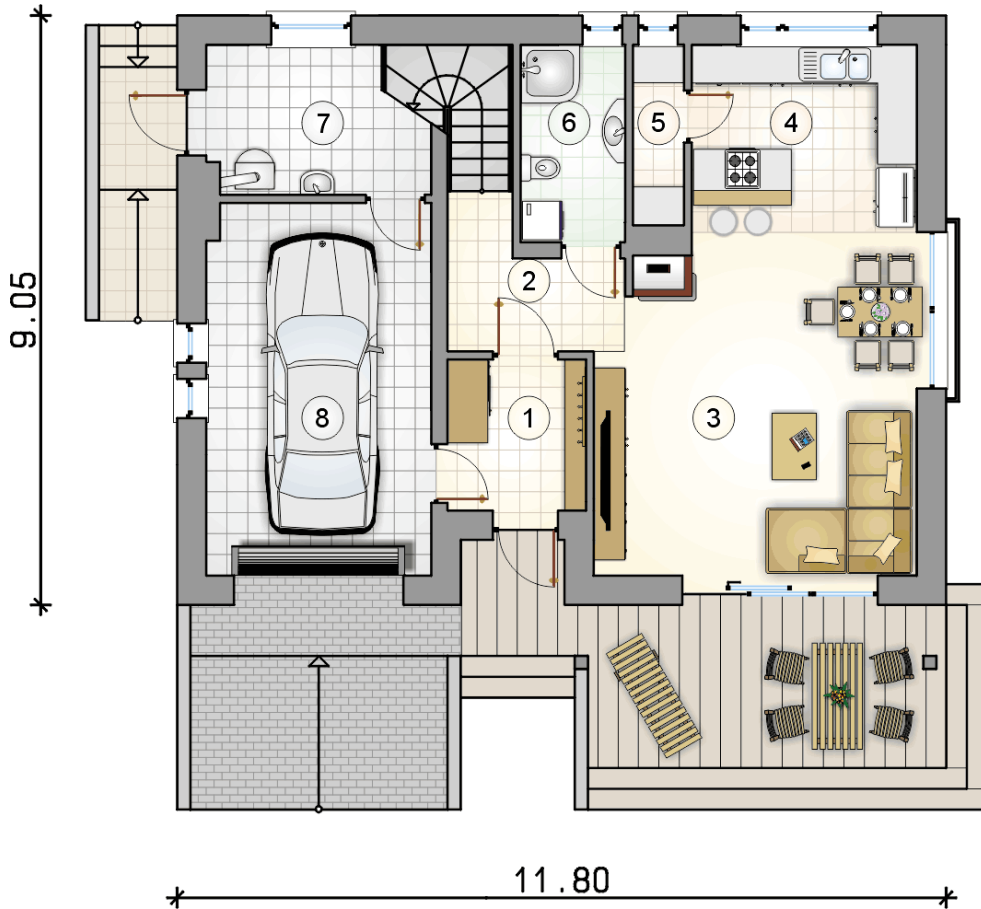
Technologia murowana: pustak ceramiczny gr. 30 cm + ocieplenie w systemie Termo Organika. Pokrycie dachu: dachówka. Brama garażowa i drzwi zewnętrzne marki Hörmann.

Do tego projektu możesz wprowadzić zmiany, na które wyrazimy bezpłatną zgodę. Więcej na [www.studioatrium.pl](http://www.studioatrium.pl)

### KOSZTY BUDOWY

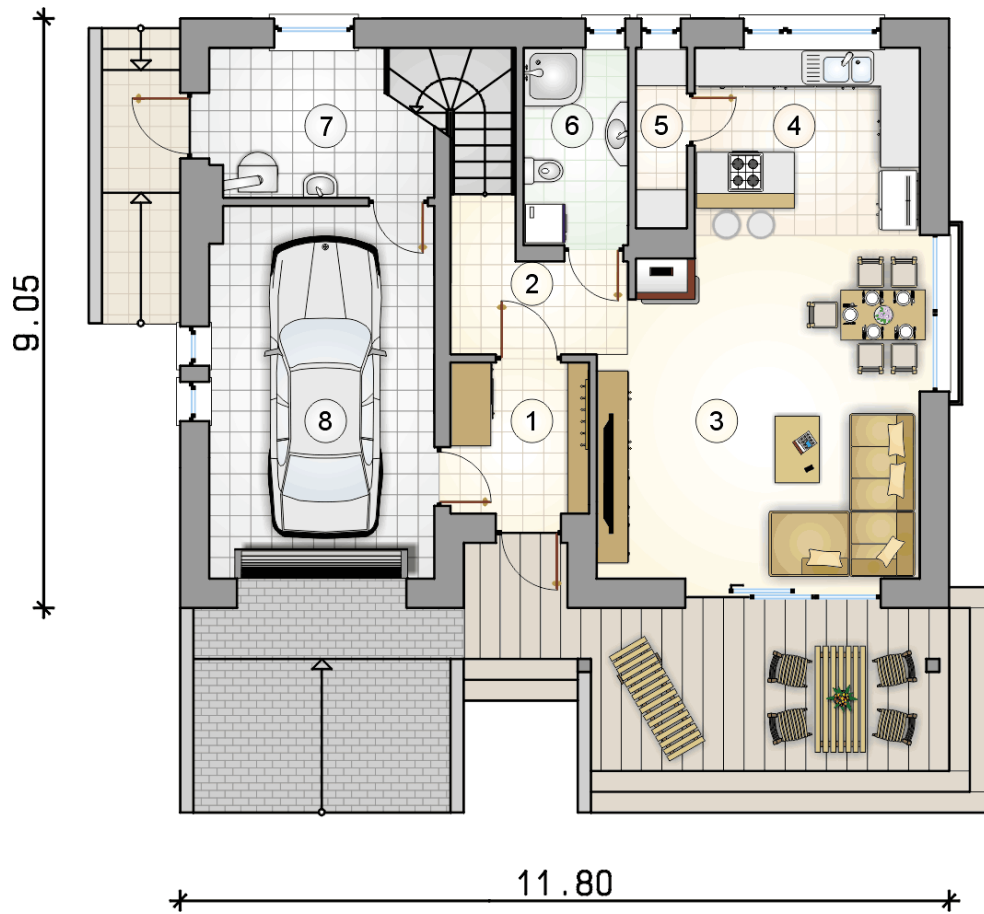
stan surowy	208 720 zł
roboty wykończeniowe	200 583 zł
instalacje	89 908 zł
koszt budowy	499 210 zł

Podane ceny są szacunkowymi cenami netto. Zapytaj o zestawienie materiałów naszego konsultanta na [www.studioatrium.pl](http://www.studioatrium.pl)

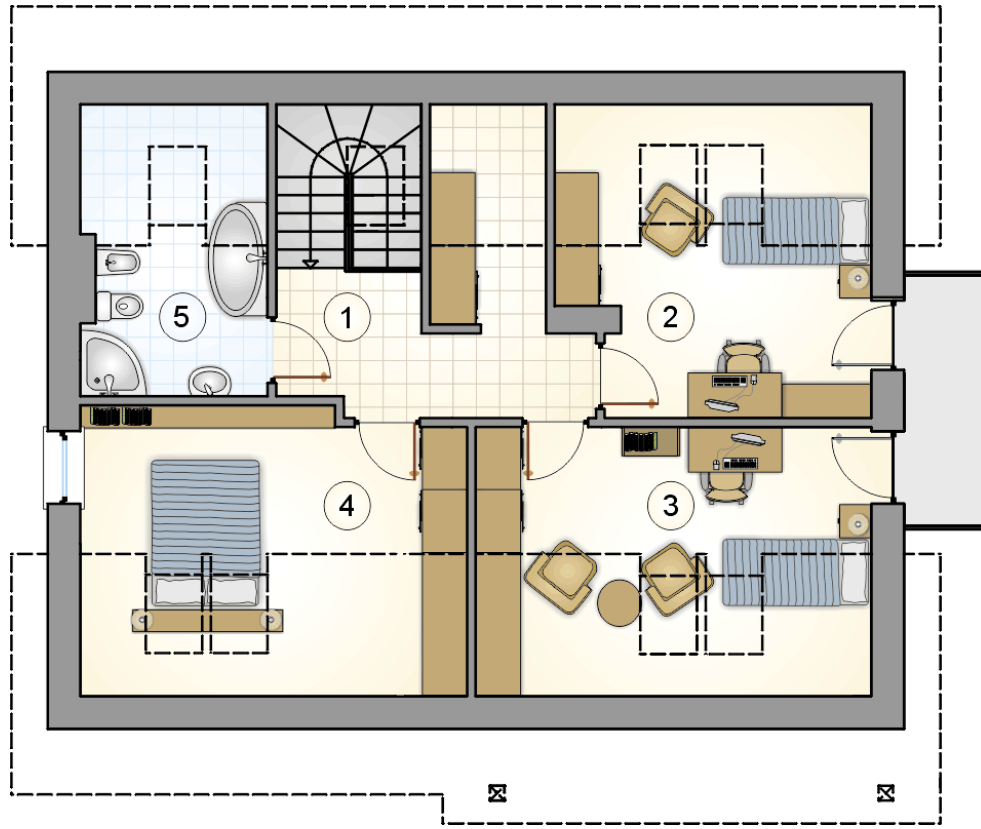


### RZUT PARTERU [m<sup>2</sup>]

1	przedsiónek	4,80
2	hall z komunikacją	4,35
3	pokój dzienny z jadalnią	23,30
4	kuchnia	11,15
5	spiżarnia	2,10
6	łazienka	4,70
7	kotłownia	6,75
	<b>razem</b>	57,15
8	garaż	19,30



RZUT PARTERU		[m <sup>2</sup> ]
1	przedsiónek	4,80
2	hall z komunikacją	4,35
3	pokój dzienny z jadalnią	23,30
4	kuchnia	11,15
5	spizarnia	2,10
6	łazienka	4,70
7	kotłownia	6,75
0	<b>razem</b>	57,15
8	garaż	19,30



RZUT PODDASZA	[m <sup>2</sup> ]
1 hall z komunikacją i garderobą	8,30
2 pokój	9,60
3 pokój	10,15
4 pokój	11,00
5 łazienka	5,30
0 <b>razem</b>	<b>44,35</b>