



# Parker

## 120,65 m<sup>2</sup>

plus garaż 24,45 m<sup>2</sup>

Parterowy dom z użytkowym poddaszem, z 4 sypialniami i garażem, z lukarną frontową i odkrytym tarasem

min. wymiary działki 22,05 x 18,3 m

pow. netto parteru	104,85 m <sup>2</sup>
pow. całkowita	222,70 m <sup>2</sup>
pow. zabudowy	132,05 m <sup>2</sup>
kubatura brutto	704,00 m <sup>3</sup>
wysokość budynku	8,58 m
kąt nachylenia dachu	42°
rodzaj stropu	gęstożebrowy
pow. dachu	159,20 m <sup>2</sup>

**ATRIUM**



### TECHNOLOGIA

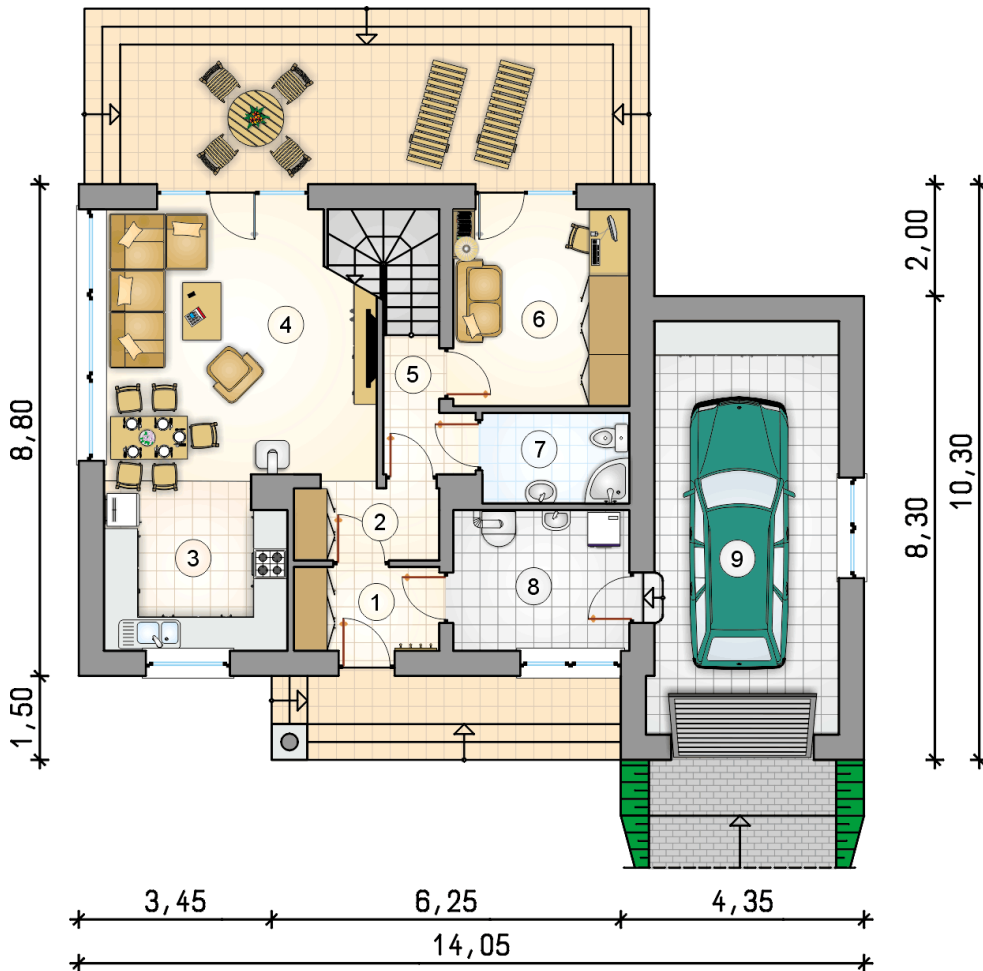
Technologia murowana: Pustak ceramiczny gr. 30 cm + ocieplenie w systemie Termo Organika. Pokrycie dachu dachówką cementową, garaż - papą termozgrzewalną ew. membraną dachową. Brama garażowa i drzwi zewnętrzne marki Hörmann.

Do tego projektu możesz wprowadzić zmiany, na które wyrazimy bezpłatną zgodę. Więcej na [www.studioatrium.pl](http://www.studioatrium.pl)

### KOSZTY BUDOWY

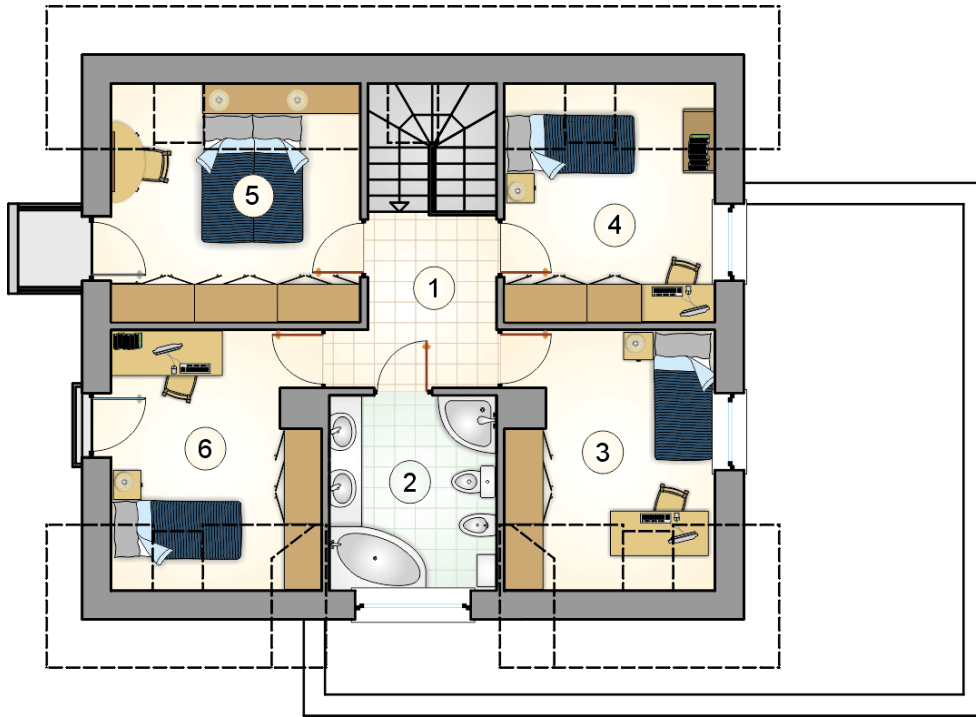
stan surowy	249 487 zł
roboty wykończeniowe	239 760 zł
instalacje	107 468 zł
koszt budowy	596 715 zł

Podane ceny są szacunkowymi cenami netto. Zapytaj o zestawienie materiałów naszego konsultanta na [www.studioatrium.pl](http://www.studioatrium.pl)



### RZUT PARTERU [m<sup>2</sup>]

1	przedsiónek	3,90
2	hall	3,50
3	kuchnia	8,25
4	pokój dzienny z jadalnią	24,25
5	łącnik z komunikacją	3,20
6	pokój	11,10
7	łazienka	4,25
8	kotłownia	7,95
<b>razem</b>		<b>66,40</b>
9	garaż	24,45



RZUT PODDASZA

[m<sup>2</sup>]

1	hall z komunikacją	6,00
2	łazienka	7,75
3	pokój	10,05
4	pokój	9,35
5	pokój	11,05
6	pokój	10,05
	<b>razem</b>	<b>54,25</b>