



Parker

120,65 m²

plus garaż 24,45 m²

Parterowy dom z użytkowym poddaszem, z 4 sypialniami i garażem, z lukarną frontową i odkrytym tarasem

min. wymiary działki 22,05 x 18,3 m

pow. netto parteru	104,85 m ²
pow. całkowita	222,70 m ²
pow. zabudowy	132,05 m ²
kubatura brutto	704,00 m ³
wysokość budynku	8,58 m
kąt nachylenia dachu	42°
rodzaj stropu	gęstożebrowy
pow. dachu	159,20 m ²

ATRIUM



TECHNOLOGIA

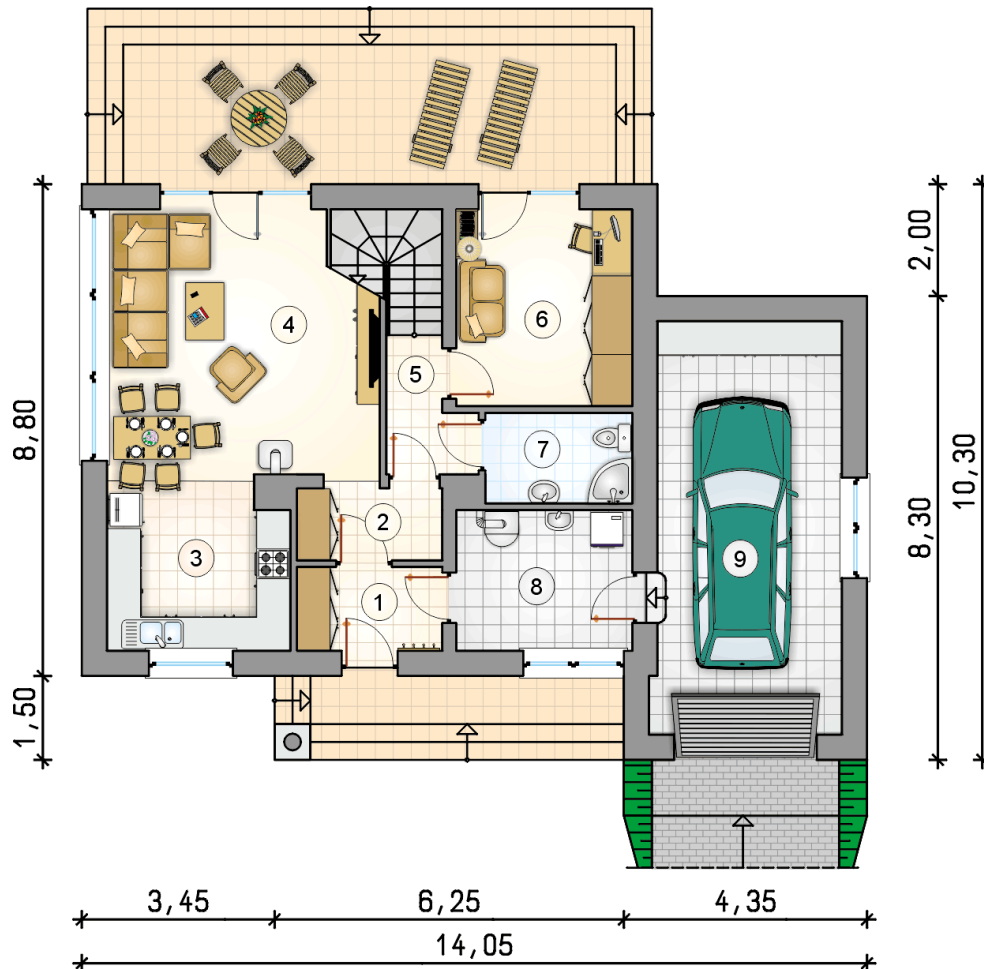
Technologia murowana: Pustak ceramiczny gr. 30 cm + ocieplenie w systemie Termo Organika. Pokrycie dachu dachówką cementową, garaż - papą termozgrzewalną ew. membraną dachową. Brama garażowa i drzwi zewnętrzne marki Hörmann.

Do tego projektu możesz wprowadzić zmiany, na które wyrazimy bezpłatną zgodę. Więcej na www.studioatrium.pl

KOSZTY BUDOWY

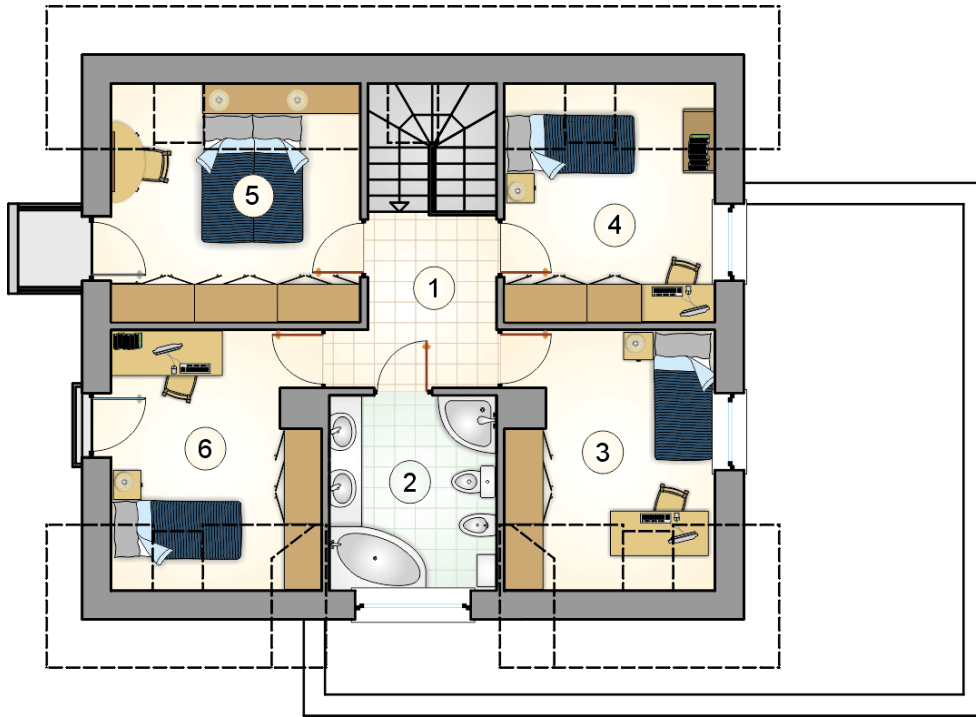
stan surowy	249 487 zł
roboty wykończeniowe	239 760 zł
instalacje	107 468 zł
koszt budowy	596 715 zł

Podane ceny są szacunkowymi cenami netto. Zapytaj o zestawienie materiałów naszego konsultanta na www.studioatrium.pl



RZUT PARTERU [m²]

1	przedsiónek	3,90
2	hall	3,50
3	kuchnia	8,25
4	pokój dzienny z jadalnią	24,25
5	łącznie z komunikacją	3,20
6	pokój	11,10
7	łazienka	4,25
8	kotłownia	7,95
razem		66,40
9	garaż	24,45



RZUT PODDASZA

[m²]

1	hall z komunikacją	6,00
2	łazienka	7,75
3	pokój	10,05
4	pokój	9,35
5	pokój	11,05
6	pokój	10,05
	razem	54,25