



Paros

110,85 m²

plus garaż 45,45 m²

Nowoczesny dom piętrowy, z płaskim dachem i garażem dwustanowiskowym

min. wymiary działki 20,3 x 20,45 m

pow. netto parteru	95,10 m ²
pow. całkowita	208,65 m ²
pow. zabudowy	129,25 m ²
kubatura brutto	723,15 m ³
wysokość budynku	6,93 m
kąt nachylenia dachu	0°
rodzaj stropu	gęstożebrowy
pow. dachu	97,00 m ²

TECHNOLOGIA

Technologia murowana: Pustak ceramiczny gr. 30 cm + ocieplenie w systemie Termo Organika. Pokrycie dachu papą termozgrzewalną ew. membraną dachową. Brama garażowa i drzwi zewnętrzne marki Hörmann.

Do tego projektu możesz wprowadzić zmiany, na które wyrazimy bezpłatną zgodę. Więcej na www.studioatrium.pl

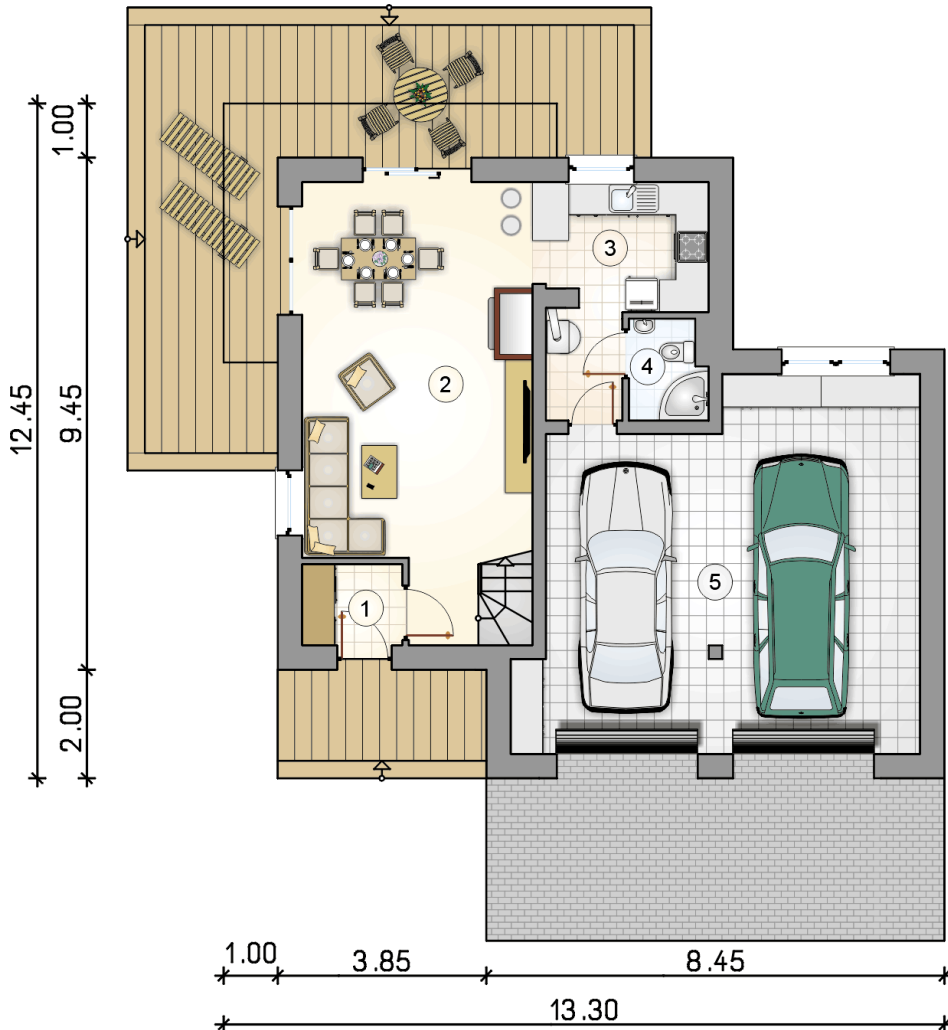
KOSZTY BUDOWY

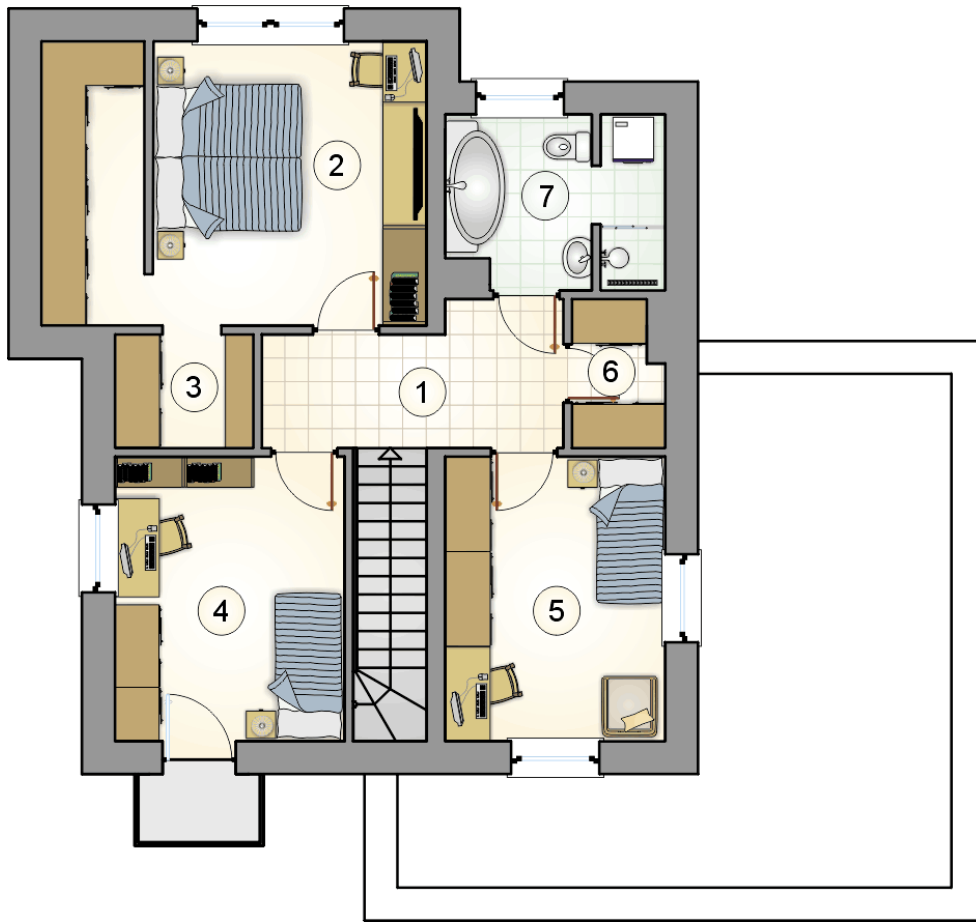
stan surowy	250 365 zł
roboty wykończeniowe	240 604 zł
instalacje	107 847 zł
koszt budowy	598 815 zł

Podane ceny są szacunkowymi cenami netto. Zapytaj o zestawienie materiałów naszego konsultanta na www.studioatrium.pl

RZUT PARTERU [m²]

1	przedsiónek	2,70
2	pokój dzienny z jadalnią i komunikacją	32,10
3	kuchnia z piecem c.o.	10,10
4	łazienka	2,45
5	razem	47,35
	garaż	45,45





RZUT PIĘTRA

[m²]

1	hall z komunikacją	8,90
2	sypialnia ze schowkiem	19,60
3	garderoba	2,80
4	pokój	11,95
5	pokój	11,45
6	garderoba	2,25
7	łazienka	6,55
	razem	63,50