



# Paros

## 110,85 m<sup>2</sup>

plus garaż 45,45 m<sup>2</sup>

Nowoczesny dom piętrowy, z płaskim dachem i garażem dwustanowiskowym

min. wymiary działki 20,3 x 20,45 m

pow. netto parteru	95,10 m <sup>2</sup>
pow. całkowita	208,65 m <sup>2</sup>
pow. zabudowy	129,25 m <sup>2</sup>
kubatura brutto	723,15 m <sup>3</sup>
wysokość budynku	6,93 m
kąt nachylenia dachu	0°
rodzaj stropu	gęstożebrowy
pow. dachu	97,00 m <sup>2</sup>

### TECHNOLOGIA

Technologia murowana: Pustak ceramiczny gr. 30 cm + ocieplenie w systemie Termo Organika. Pokrycie dachu papą termozgrzewalną ew. membraną dachową. Brama garażowa i drzwi zewnętrzne marki Hörmann.

Do tego projektu możesz wprowadzić zmiany, na które wyrazimy bezpłatną zgodę. Więcej na [www.studioatrium.pl](http://www.studioatrium.pl)

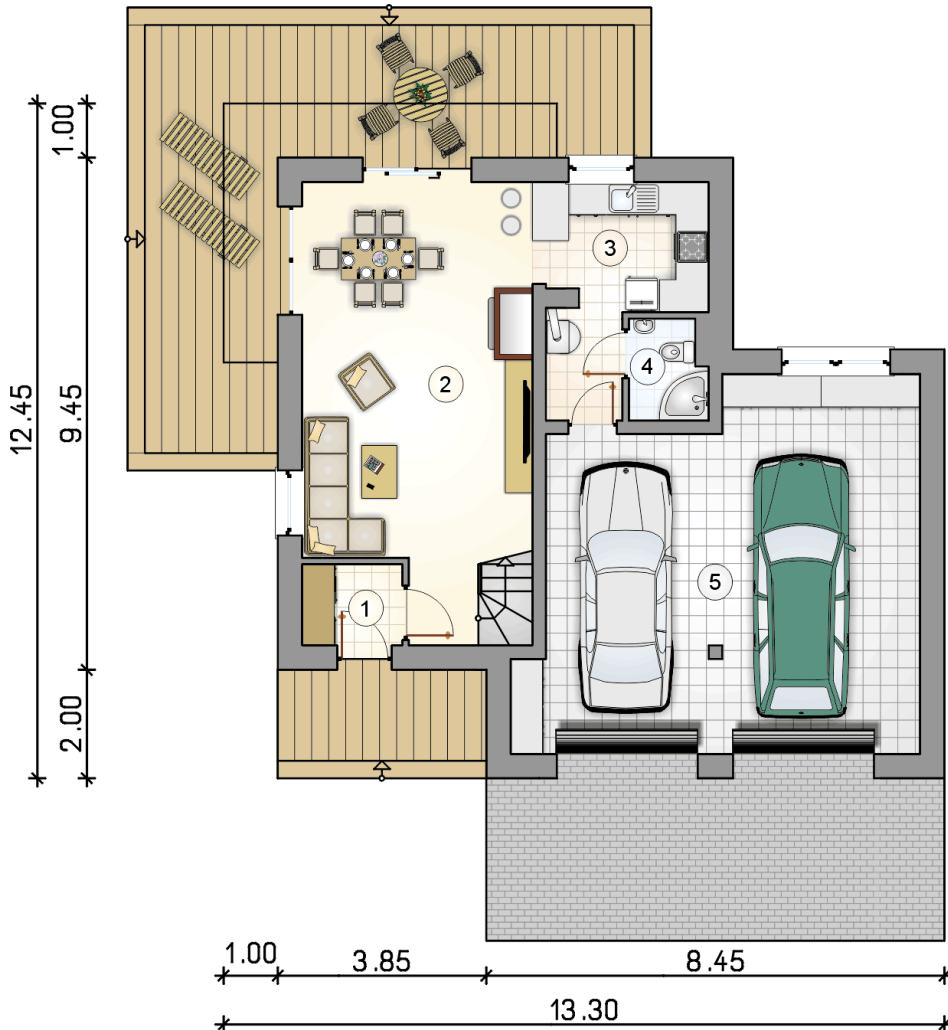
### KOSZTY BUDOWY

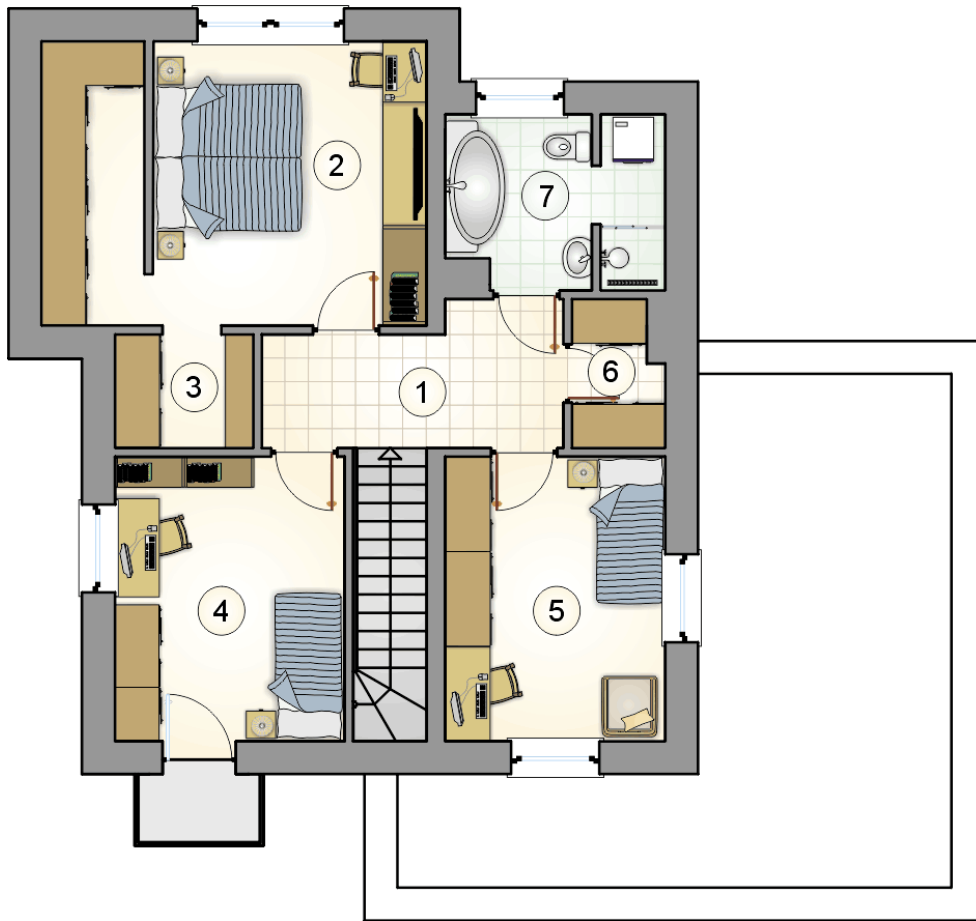
stan surowy	250 365 zł
roboty wykończeniowe	240 604 zł
instalacje	107 847 zł
koszt budowy	598 815 zł

Podane ceny są szacunkowymi cenami netto. Zapytaj o zestawienie materiałów naszego konsultanta na [www.studioatrium.pl](http://www.studioatrium.pl)

### RZUT PARTERU [m<sup>2</sup>]

1	przedsiónek	2,70
2	pokój dzienny z jadalnią i komunikacją	32,10
3	kuchnia z piecem c.o.	10,10
4	łazienka	2,45
5	<b>razem</b>	<b>47,35</b>
	garaż	45,45





RZUT PIĘTRA		[m <sup>2</sup> ]
1	hall z komunikacją	8,90
2	sypialnia ze schowkiem	19,60
3	garderoba	2,80
4	pokój	11,95
5	pokój	11,45
6	garderoba	2,25
7	łazienka	6,55
<b>razem</b>		<b>63,50</b>