



Parva 53,8 m²

Niewielki jednorodzinny całoroczny dom parterowy z poddaszem użytkowym

min. wymiary działki 14,8 x 16,3 m

pow. netto parteru	37,70 m ²
pow. całkowita	98,30 m ²
pow. zabudowy	52,50 m ²
kubatura brutto	304,20 m ³
wysokość budynku	8,19 m
kąt nachylenia dachu	45°
rodzaj stropu	gęstożebrowy
pow. dachu	67,99 m ²

TECHNOLOGIA

Technologia murowana: pustak ceramiczny gr. 30 cm + ocieplenie w systemie Termo Organika. Pokrycie dachu: blacha tytanowo-cynkowa. Drzwi zewnętrzne marki Hörmann.

Do tego projektu możesz wprowadzić zmiany, na które wyrazimy bezpłatną zgodę. Więcej na www.studioatrium.pl

KOSZTY BUDOWY

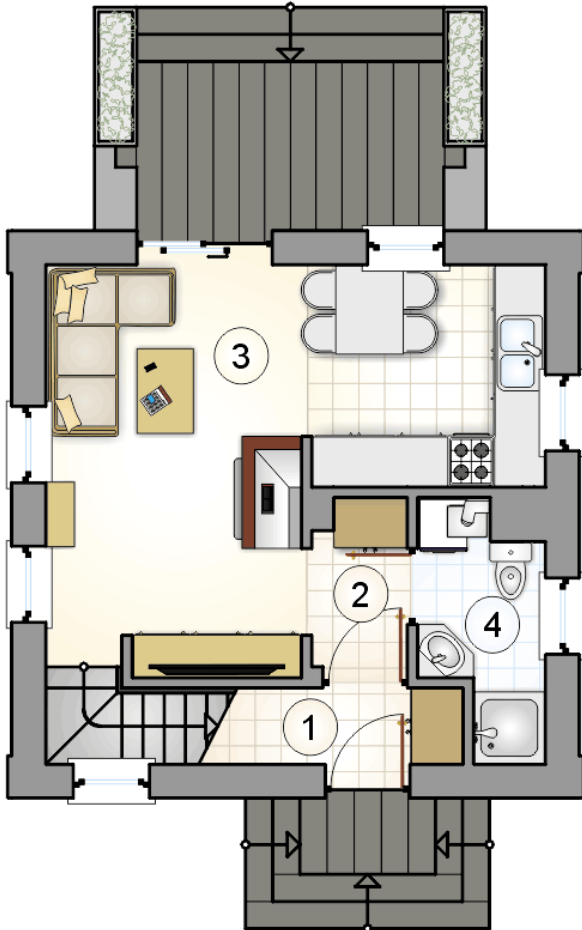
stan surowy	101 222 zł
roboty wykończeniowe	97 276 zł
instalacje	43 602 zł
koszt budowy	242 100 zł

Podane ceny są szacunkowymi cenami netto. Zapytaj o zestawienie materiałów naszego konsultanta na www.studioatrium.pl



0.05 6.80 0.05

1.00
6.80



RZUT PARTERU [m²]

1	przedsiónek	1,85
2	hall	2,35
3	pokój dzienny z kuchnią	21,70
4	łazienka z piecem c.o.	3,60
	razem	29,50

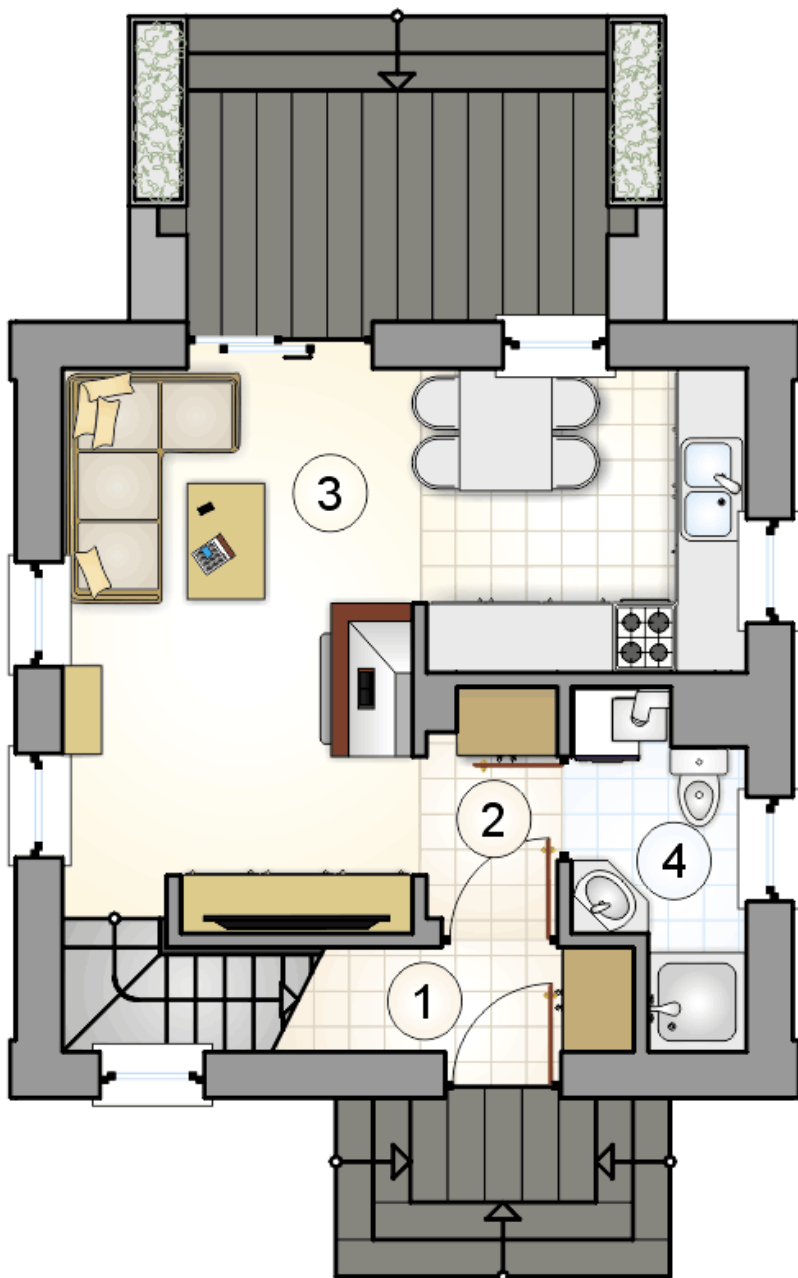
0.05 6.80 0.05

RZUT PARTERU

[m²]

1	przedsiónek	1,85
2	hall	2,35
3	pokój dzienny z kuchnią	21,70
4	łazienka z piecem c.o.	3,60
0	razem	29,50

1.00
6.80

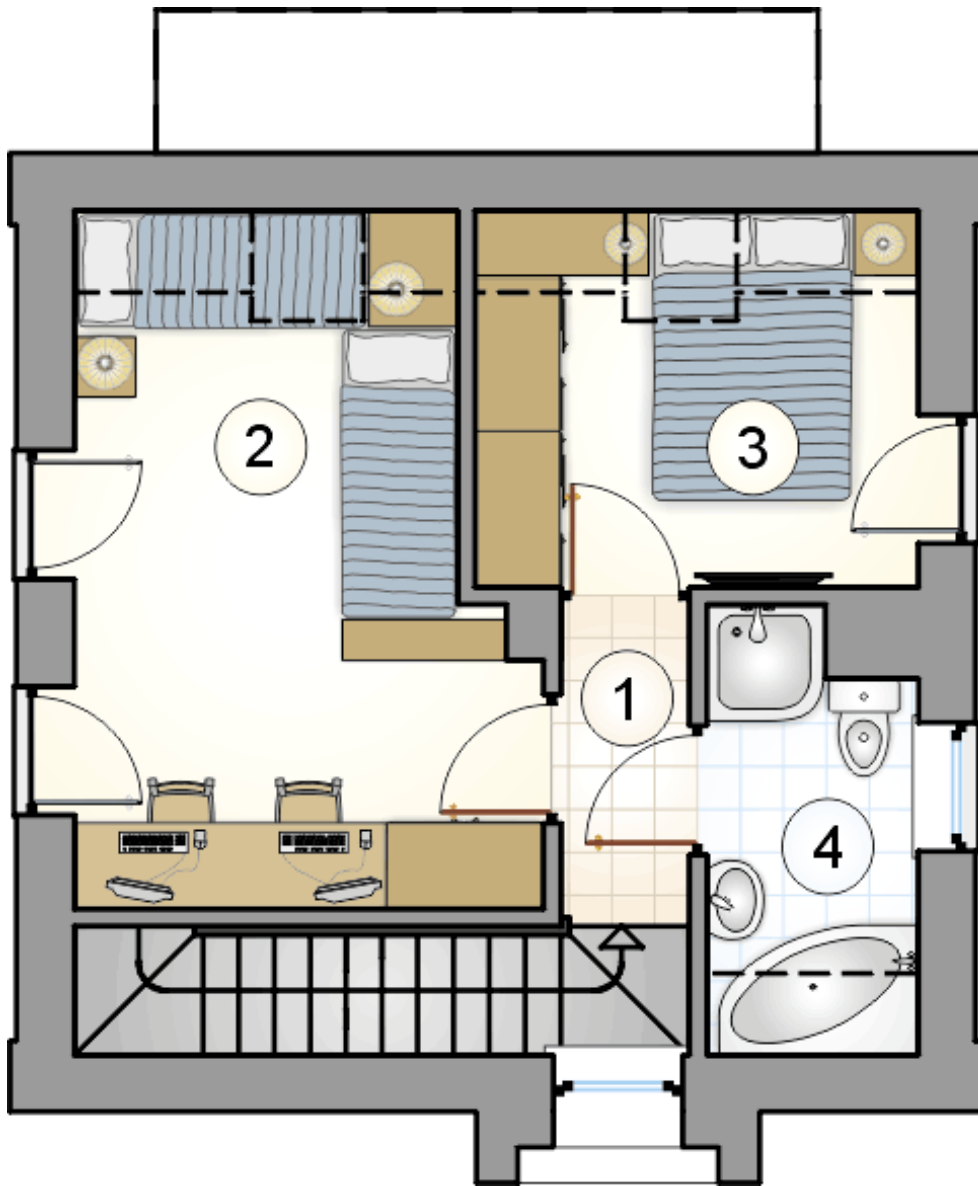


30
LAT

ATRIUM
STUDIO | PROJEKTY DOMÓW

telefon konsultanta
33 822 94 96

więcej projektów i informacji na
www.studioatrium.pl



RZUT PODDASZA

[m²]

1	hall z komunikacją	1,95
2	pokój	12,60
3	pokój	6,35
4	łazienka	3,40
0	razem	24,30