



# Parva 53,8 m<sup>2</sup>

Niewielki jednorodzinny całoroczny dom parterowy z poddaszem użytkowym

min. wymiary działki 14,8 x 16,3 m

pow. netto parteru	37,70 m <sup>2</sup>
pow. całkowita	98,30 m <sup>2</sup>
pow. zabudowy	52,50 m <sup>2</sup>
kubatura brutto	304,20 m <sup>3</sup>
wysokość budynku	8,19 m
kąt nachylenia dachu	45°
rodzaj stropu	gęstożebrowy
pow. dachu	67,99 m <sup>2</sup>

## TECHNOLOGIA

Technologia murowana: pustak ceramiczny gr. 30 cm + ocieplenie w systemie Termo Organika. Pokrycie dachu: blacha tytanowo-cynkowa. Drzwi zewnętrzne marki Hörmann.

Do tego projektu możesz wprowadzić zmiany, na które wyrazimy bezpłatną zgodę. Więcej na [www.studioatrium.pl](http://www.studioatrium.pl)

## KOSZTY BUDOWY

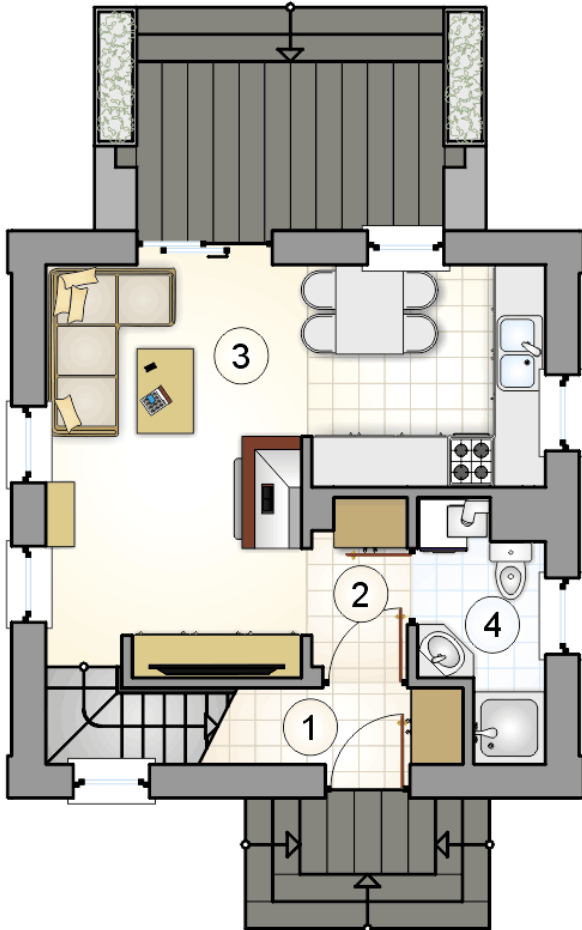
stan surowy	101 222 zł
roboty wykończeniowe	97 276 zł
instalacje	43 602 zł
koszt budowy	242 100 zł

Podane ceny są szacunkowymi cenami netto. Zapytaj o zestawienie materiałów naszego konsultanta na [www.studioatrium.pl](http://www.studioatrium.pl)



0.05      6.80      0.05

1.00  
6.80



## RZUT PARTERU [m<sup>2</sup>]

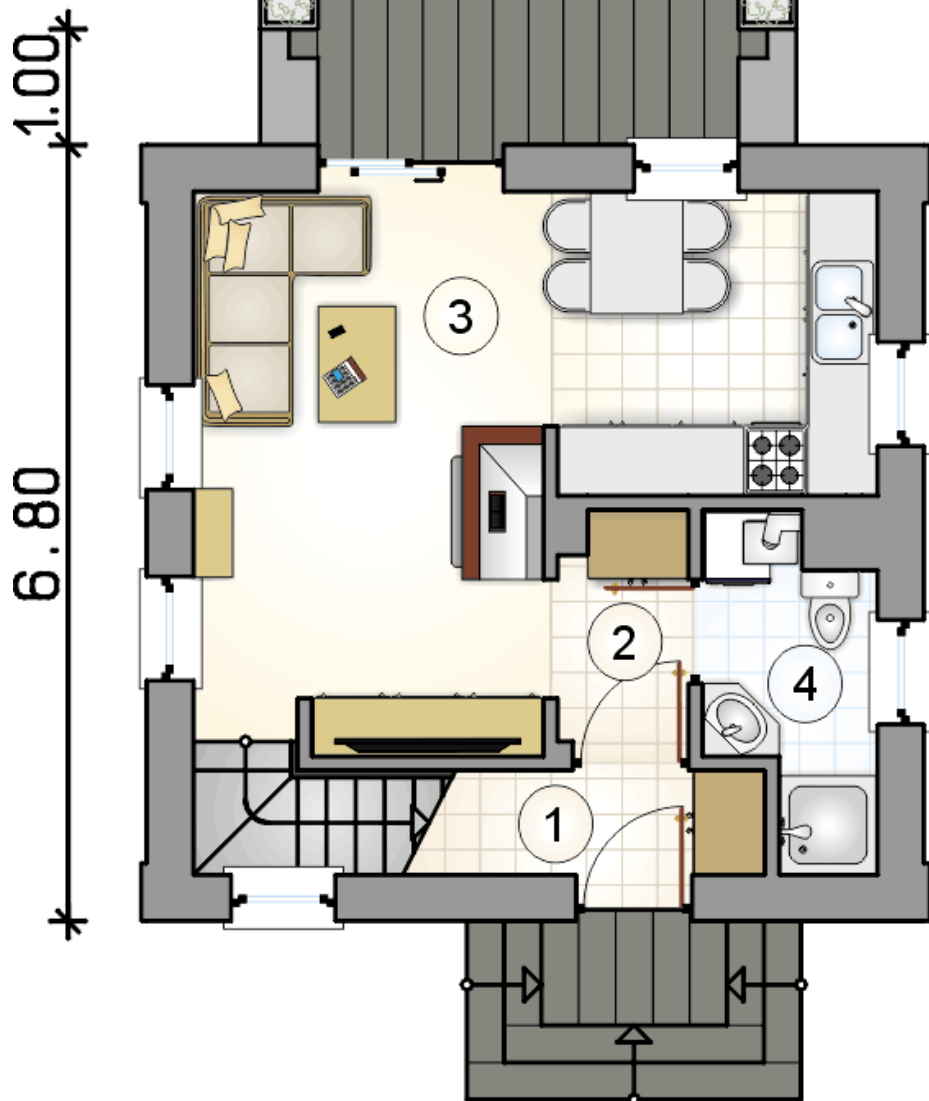
1	przedsiónek	1,85
2	hall	2,35
3	pokój dzienny z kuchnią	21,70
4	łazienka z piecem c.o.	3,60
	<b>razem</b>	<b>29,50</b>

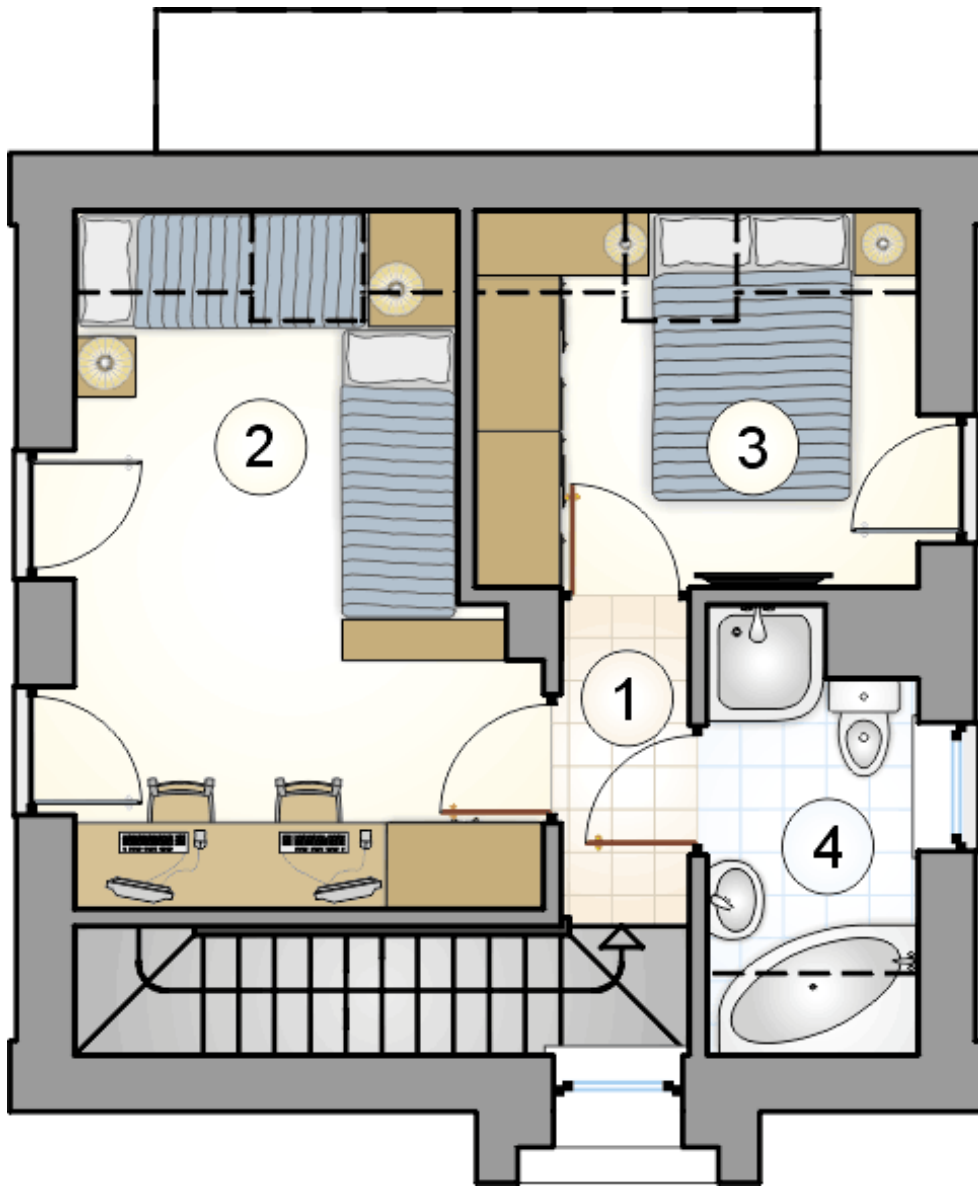
0.05 6.80 0.05

RZUT PARTERU

[m<sup>2</sup>]

1	przedsiónek	1,85
2	hall	2,35
3	pokój dzienny z kuchnią	21,70
4	łazienka z piecem c.o.	3,60
0	<b>razem</b>	<b>29,50</b>





RZUT PODDASZA

[m<sup>2</sup>]

1	hall z komunikacją	1,95
2	pokój	12,60
3	pokój	6,35
4	łazienka	3,40
0	<b>razem</b>	<b>24,30</b>