



# Parva II

## 53,65 m<sup>2</sup>

plus garaż 18,30 m<sup>2</sup>

Jednorodzinny dom parterowy z poddaszem użytkowym i tarasem nad garażem

min. wymiary działki 17,3 x 16,3 m

pow. netto parteru	57,35 m <sup>2</sup>
pow. całkowita	122,75 m <sup>2</sup>
pow. zabudowy	76,95 m <sup>2</sup>
kubatura brutto	391,60 m <sup>3</sup>
wysokość budynku	8,19 m
kąt nachylenia dachu	45°
rodzaj stropu	gęstożebrowy
pow. dachu	67,00 m <sup>2</sup>

### TECHNOLOGIA

Technologia murowana: pustak ceramiczny gr. 30 cm + ocieplenie w systemie Termo Organika. Pokrycie dachu: blacha tytanowo-cynkowa. Brama garażowa i drzwi zewnętrzne marki Hörmann.

Do tego projektu możesz wprowadzić zmiany, na które wyrazimy bezpłatną zgodę. Więcej na [www.studioatrium.pl](http://www.studioatrium.pl)

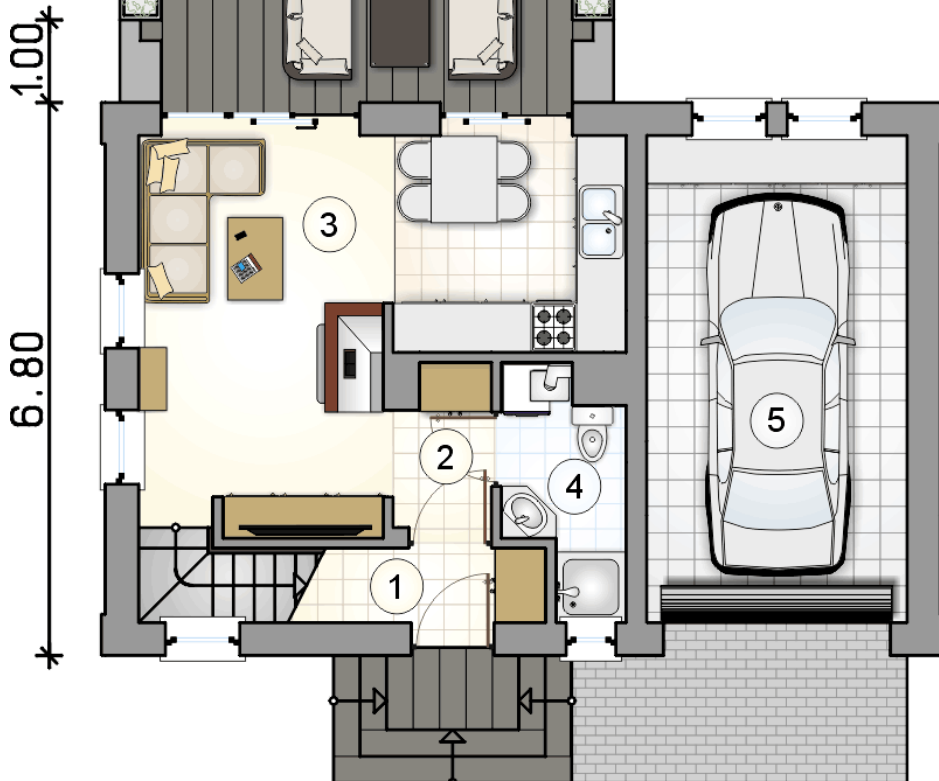
### KOSZTY BUDOWY

stan surowy	117 772 zł
roboty wykończeniowe	113 181 zł
instalacje	50 731 zł
koszt budowy	281 685 zł

Podane ceny są szacunkowymi cenami netto. Zapytaj o zestawienie materiałów naszego konsultanta na [www.studioatrium.pl](http://www.studioatrium.pl)



0.05 10.20 0.05



### RZUT PARTERU [m<sup>2</sup>]

1	przedsiónek	1,85
2	hall	2,40
3	pokój dzienny z kuchnią	21,60
4	łazienka z piecem c.o.	3,60
	<b>razem</b>	<b>29,45</b>
5	garaż	18,30

0.05

10.20

0.05

RZUT PARTERU

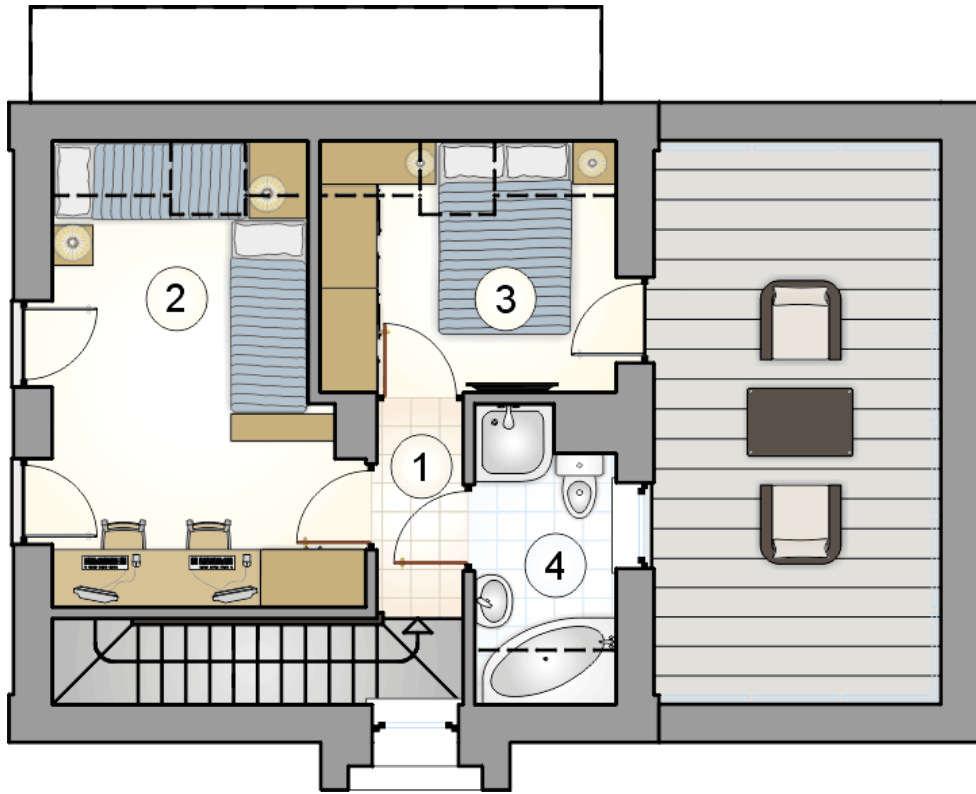
[m<sup>2</sup>]

1.00

6.80



1	przedsiónek	1,85
2	hall	2,40
3	pokój dzienny z kuchnią	21,60
4	łazienka z piecem c.o.	3,60
0	<b>razem</b>	29,45
5	garaż	18,30



RZUT PODDASZA

[m<sup>2</sup>]

1	hall z komunikacją	1,95
2	pokój	12,50
3	pokój	6,35
4	łazienka	3,40
0	<b>razem</b>	<b>24,20</b>