

Parva II

53,65 m²

plus garaż 18,30 m²

Jednorodzinny dom parterowy z poddaszem użytkowym i tarasem nad garażem

min. wymiary działki 17,3 x 16,3 m

pow. netto parteru	57,35 m ²
pow. całkowita	122,75 m ²
pow. zabudowy	76,95 m ²
kubatura brutto	391,60 m ³
wysokość budynku	8,19 m
kąt nachylenia dachu	45°
rodzaj stropu	gęstożebrowy
pow. dachu	67,00 m ²

TECHNOLOGIA

Technologia murowana: pustak ceramiczny gr. 30 cm + ocieplenie w systemie Termo Organika. Pokrycie dachu: blacha tytanowo-cynkowa. Brama garażowa i drzwi zewnętrzne marki Hörmann.

Do tego projektu możesz wprowadzić zmiany, na które wyrazimy bezpłatną zgodę. Więcej na www.studioatrium.pl

KOSZTY BUDOWY

stan surowy	117 772 zł
roboty wykończeniowe	113 181 zł
instalacje	50 731 zł
koszt budowy	281 685 zł

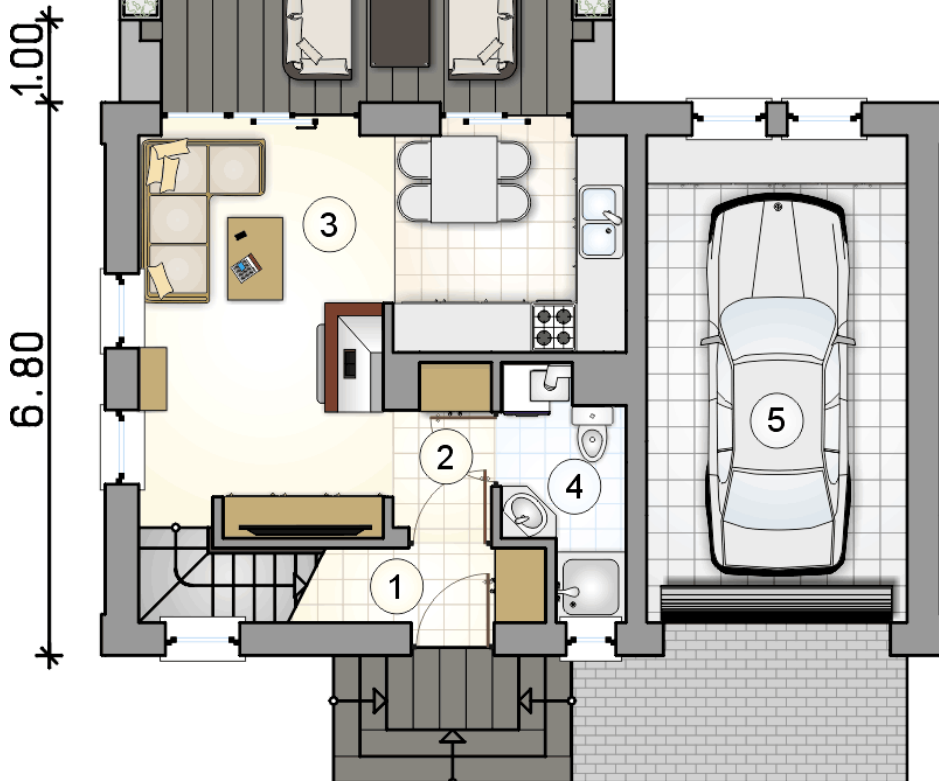
Podane ceny są szacunkowymi cenami netto. Zapytaj o zestawienie materiałów naszego konsultanta na www.studioatrium.pl

RZUT PARTERU [m²]

1	przedsiónek	1,85
2	hall	2,40
3	pokój dzienny z kuchnią	21,60
4	łazienka z piecem c.o.	3,60
5	razem	29,45
	garaż	18,30



0.05 10.20 0.05



0.05

10.20

0.05

RZUT PARTERU

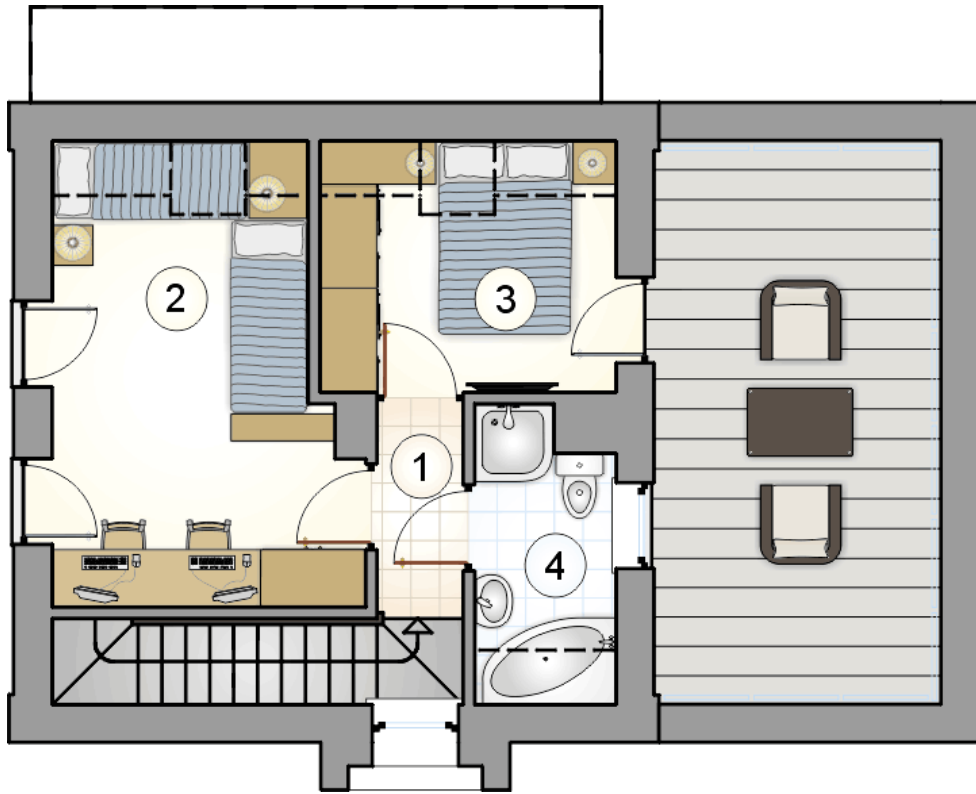
[m²]

1.00

6.80



1	przedsiónek	1,85
2	hall	2,40
3	pokój dzienny z kuchnią	21,60
4	łazienka z piecem c.o.	3,60
0	razem	29,45
5	garaż	18,30



RZUT PODDASZA

[m²]

1	hall z komunikacją	1,95
2	pokój	12,50
3	pokój	6,35
4	łazienka	3,40
0	razem	24,20