



# Parva II

## 53,65 m<sup>2</sup>

plus garaż 18,30 m<sup>2</sup>

Jednorodzinny dom parterowy z poddaszem użytkowym i tarasem nad garażem

min. wymiary działki 17,3 x 16,3 m

|                      |                       |
|----------------------|-----------------------|
| pow. netto parteru   | 57,35 m <sup>2</sup>  |
| pow. całkowita       | 122,75 m <sup>2</sup> |
| pow. zabudowy        | 76,95 m <sup>2</sup>  |
| kubatura brutto      | 391,60 m <sup>3</sup> |
| wysokość budynku     | 8,19 m                |
| kąt nachylenia dachu | 45°                   |
| rodzaj stropu        | gęstożebrowy          |
| pow. dachu           | 67,00 m <sup>2</sup>  |

### TECHNOLOGIA

Technologia murowana: pustak ceramiczny gr. 30 cm + ocieplenie w systemie Termo Organika. Pokrycie dachu: blacha tytanowo-cynkowa. Brama garażowa i drzwi zewnętrzne marki Hörmann.

Do tego projektu możesz wprowadzić zmiany, na które wyrazimy bezpłatną zgodę. Więcej na [www.studioatrium.pl](http://www.studioatrium.pl)

### KOSZTY BUDOWY

|                      |            |
|----------------------|------------|
| stan surowy          | 117 772 zł |
| roboty wykończeniowe | 113 181 zł |
| instalacje           | 50 731 zł  |
| koszt budowy         | 281 685 zł |

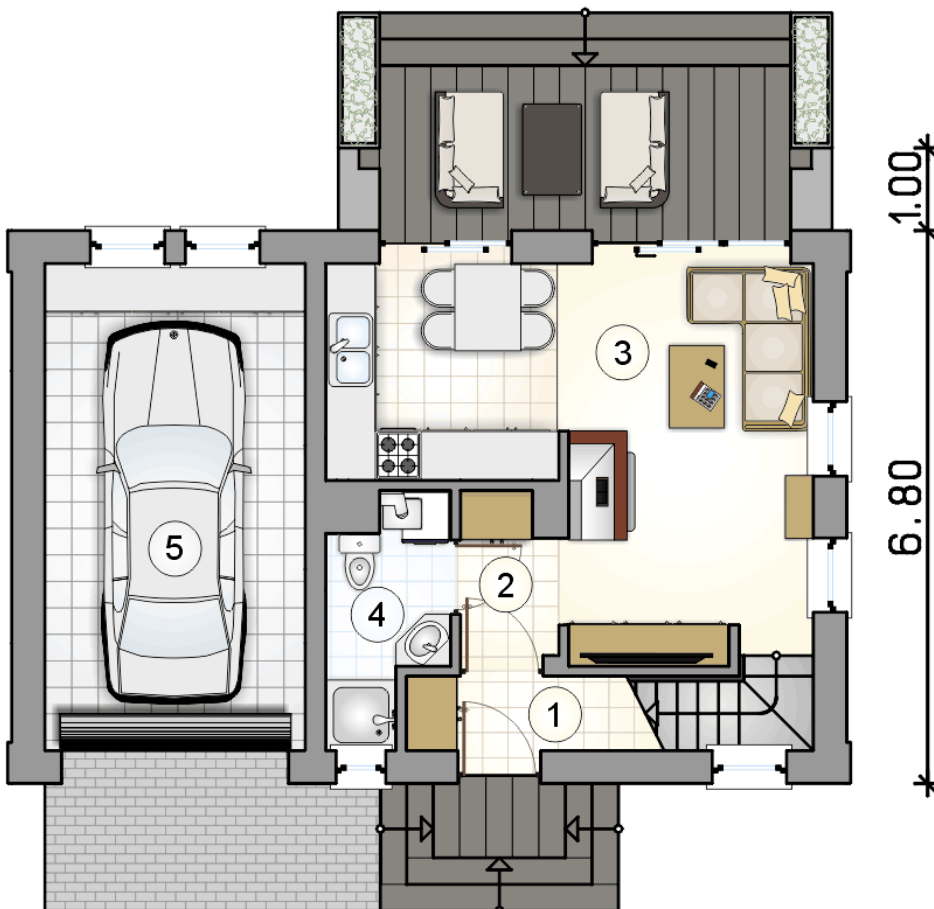
Podane ceny są szacunkowymi cenami netto. Zapytaj o zestawienie materiałów naszego konsultanta na [www.studioatrium.pl](http://www.studioatrium.pl)

### RZUT PARTERU [m<sup>2</sup>]

|              |                         |              |
|--------------|-------------------------|--------------|
| 1            | przedsiónek             | 1,85         |
| 2            | hall                    | 2,40         |
| 3            | pokój dzienny z kuchnią | 21,60        |
| 4            | łazienka z piecem c.o.  | 3,60         |
| <b>razem</b> |                         | <b>29,45</b> |
| 5            | garaż                   | 18,30        |



0.05 10.20 0.05



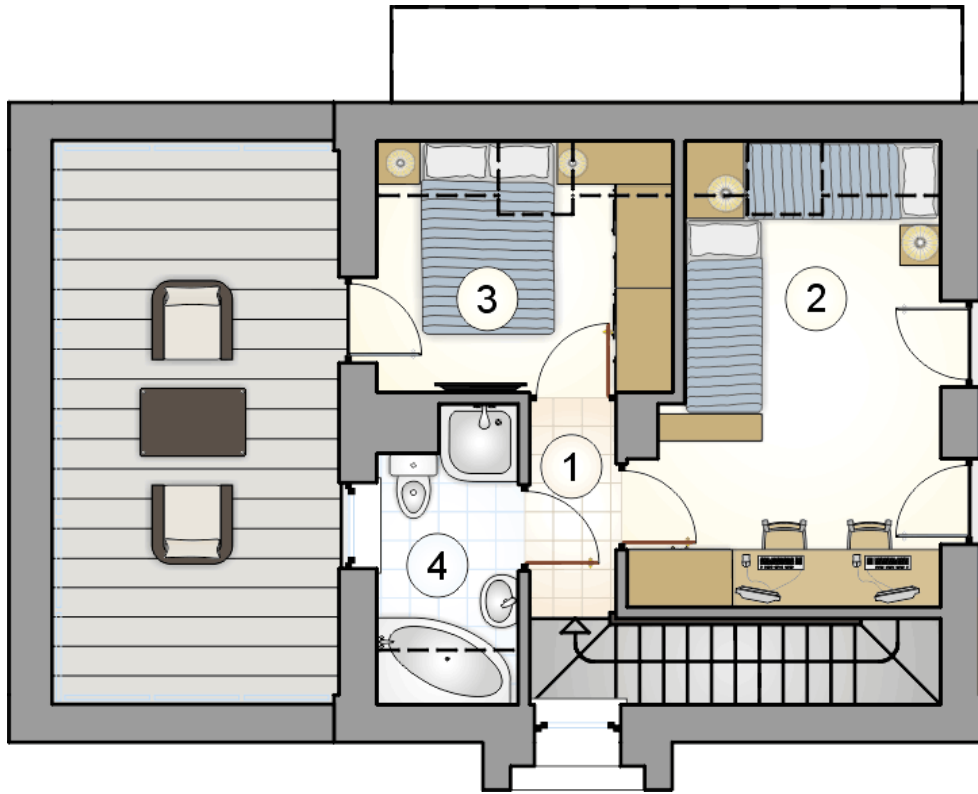
0.05 10.20 0.05



RZUT PARTERU

[m<sup>2</sup>]

|   |                         |       |
|---|-------------------------|-------|
| 1 | przedsiónek             | 1,85  |
| 2 | hall                    | 2,40  |
| 3 | pokój dzienny z kuchnią | 21,60 |
| 4 | łazienka z piecem c.o.  | 3,60  |
| 0 | <b>razem</b>            | 29,45 |
| 5 | garaż                   | 18,30 |



| RZUT PODDASZA |                    | [m <sup>2</sup> ] |
|---------------|--------------------|-------------------|
| 1             | hall z komunikacją | 1,95              |
| 2             | pokój              | 12,50             |
| 3             | pokój              | 6,35              |
| 4             | łazienka           | 3,40              |
| 0             | <b>razem</b>       | <b>24,20</b>      |