

# Paskal

## 139,35 m<sup>2</sup>

Dom parterowy z poddaszem użytkowym, z lukarną nad wejściem, niezadaszonym tarasem, z wiatą



min. wymiary działki 19,25 x 20,95 m

pow. netto parteru	105,75 m <sup>2</sup>
pow. całkowita	232,85 m <sup>2</sup>
pow. zabudowy	129,55 m <sup>2</sup>
kubatura brutto	741,60 m <sup>3</sup>
wysokość budynku	8,32 m
kąt nachylenia dachu	38°
rodzaj stropu	gęstożebrowy
pow. dachu	120,35 m <sup>2</sup>

### TECHNOLOGIA

Technologia murowana: Pustak ceramiczny gr. 30 cm + ocieplenie w systemie Termo Organika. Pokrycie dachu dachówką cementową, blachą tytanowo-cynkową (lukarna). Brama garażowa i drzwi zewnętrzne marki Hörmann.

Do tego projektu możesz wprowadzić zmiany, na które wyrazimy bezpłatną zgodę. Więcej na [www.studioatrium.pl](http://www.studioatrium.pl)

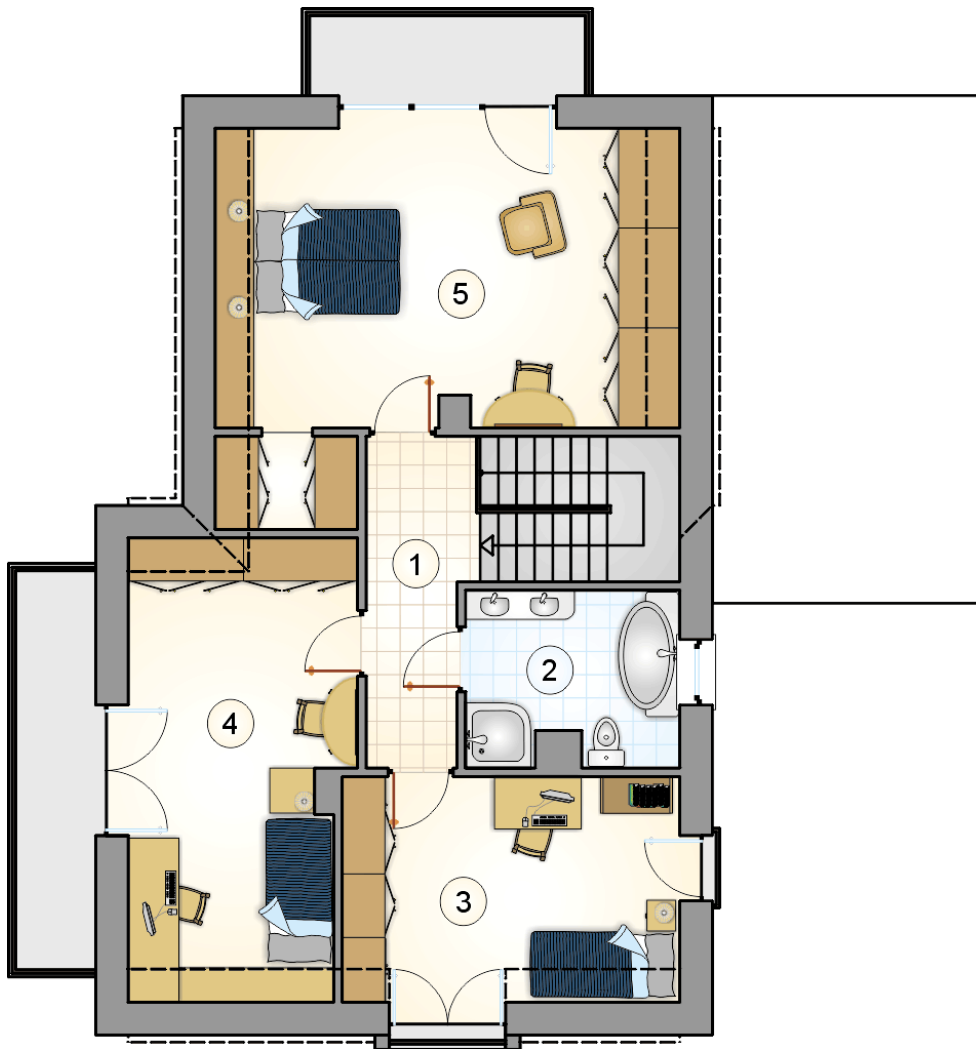
### KOSZTY BUDOWY

stan surowy	262 180 zł
roboty wykończeniowe	251 959 zł
instalacje	112 936 zł
koszt budowy	627 075 zł

Podane ceny są szacunkowymi cenami netto. Zapytaj o zestawienie materiałów naszego konsultanta na [www.studioatrium.pl](http://www.studioatrium.pl)



RZUT PARTERU	[m <sup>2</sup> ]
1 przedsiónek	3,90
2 kuchnia	8,30
3 jadalnia	14,30
4 pokój dzienny	26,25
5 hall z komunikacją i garderobą	8,45
6 schowek	1,00
7 łazienka	3,15
8 kotłownia	5,80
<b>razem</b>	<b>71,15</b>
9 wiaty	24,50



RZUT PODDASZA		[m <sup>2</sup> ]
1	hall z komunikacją	6,35
2	łazienka	6,85
3	pokój	13,20
4	pokój	16,95
5	pokój z garderobą	24,85
0	<b>razem</b>	<b>68,20</b>