



Paskal

139,35 m²

Dom parterowy z poddaszem użytkowym, z lukarną nad wejściem, niezadaszonym tarasem, z wiatą

min. wymiary działki 19,25 x 20,95 m

pow. netto parteru	105,75 m ²
pow. całkowita	232,85 m ²
pow. zabudowy	129,55 m ²
kubatura brutto	741,60 m ³
wysokość budynku	8,32 m
kąt nachylenia dachu	38°
rodzaj stropu	gęstożebrowy
pow. dachu	120,35 m ²

TECHNOLOGIA

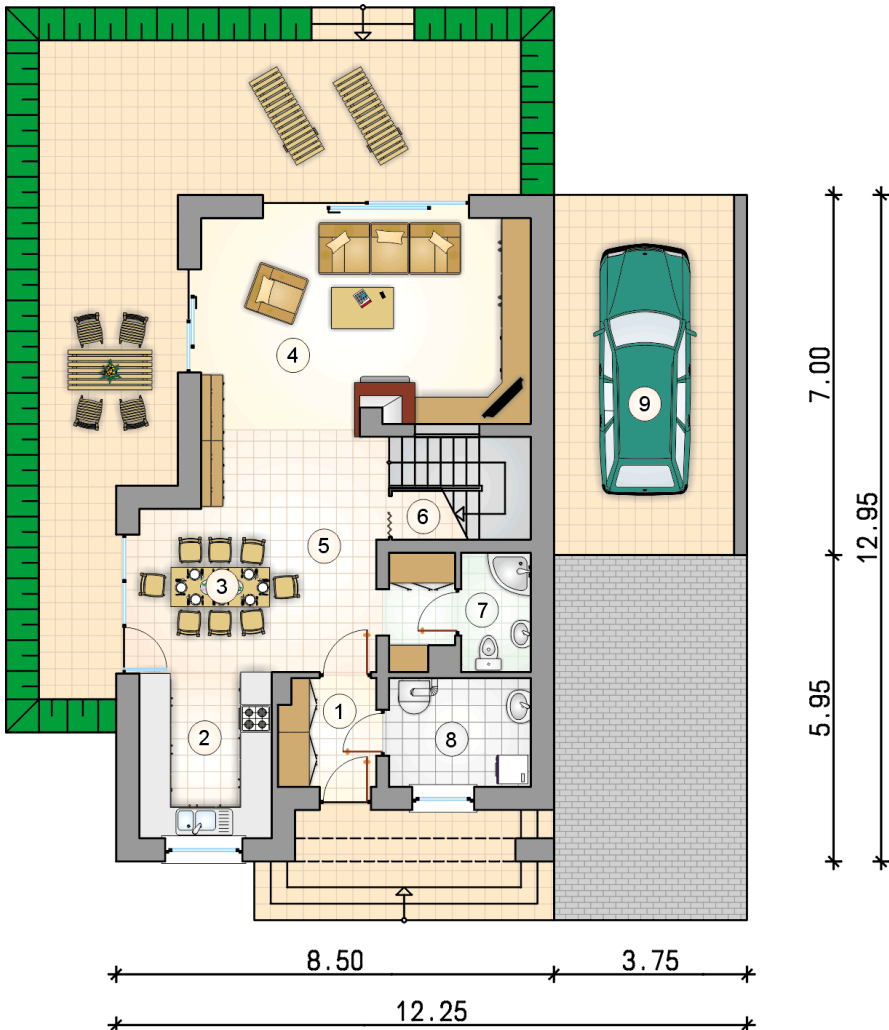
Technologia murowana: Pustak ceramiczny gr. 30 cm + ocieplenie w systemie Termo Organika. Pokrycie dachu dachówką cementową, blachą tytanowo-cynkową (lukarna). Brama garażowa i drzwi zewnętrzne marki Hörmann.

Do tego projektu możesz wprowadzić zmiany, na które wyrazimy bezpłatną zgodę. Więcej na www.studioatrium.pl

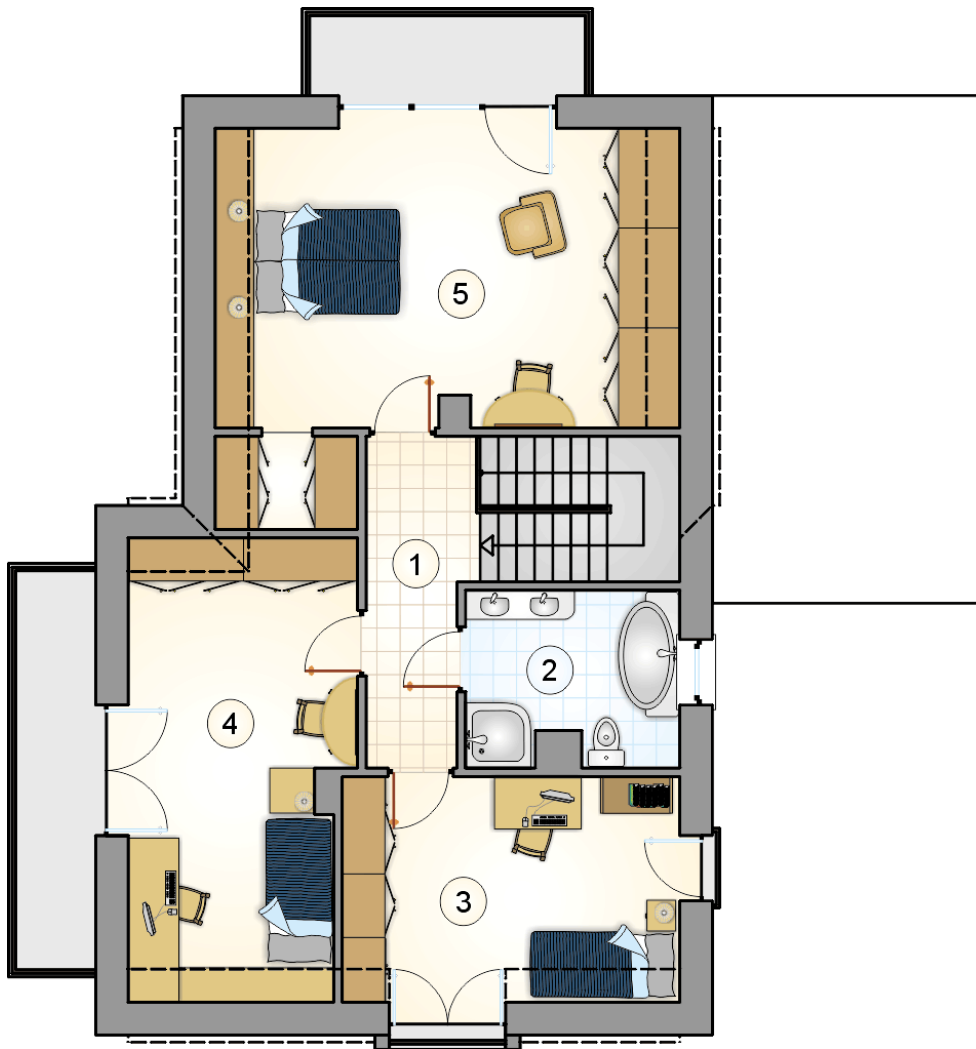
KOSZTY BUDOWY

stan surowy	262 180 zł
roboty wykończeniowe	251 959 zł
instalacje	112 936 zł
koszt budowy	627 075 zł

Podane ceny są szacunkowymi cenami netto. Zapytaj o zestawienie materiałów naszego konsultanta na www.studioatrium.pl



RZUT PARTERU		[m ²]
1	przedsiónek	3,90
2	kuchnia	8,30
3	jadalnia	14,30
4	pokój dzienny	26,25
5	hall z komunikacją i garderobą	8,45
6	schowek	1,00
7	łazienka	3,15
8	kotłownia	5,80
	razem	71,15
9	wiaty	24,50



RZUT PODDASZA		[m ²]
1	hall z komunikacją	6,35
2	łazienka	6,85
3	pokój	13,20
4	pokój	16,95
5	pokój z garderobą	24,85
0	razem	68,20