



Paskal

139,35 m²

Dom parterowy z poddaszem użytkowym, z lukarną nad wejściem, niezadaszonym tarasem, z wiatą

min. wymiary działki 19,25 x 20,95 m

| | |
|----------------------|-----------------------|
| pow. netto parteru | 105,75 m ² |
| pow. całkowita | 232,85 m ² |
| pow. zabudowy | 129,55 m ² |
| kubatura brutto | 741,60 m ³ |
| wysokość budynku | 8,32 m |
| kąt nachylenia dachu | 38° |
| rodzaj stropu | gęstożebrowy |
| pow. dachu | 120,35 m ² |

TECHNOLOGIA

Technologia murowana: Pustak ceramiczny gr. 30 cm + ocieplenie w systemie Termo Organika. Pokrycie dachu dachówką cementową, blachą tytanowo-cynkową (lukarna). Brama garażowa i drzwi zewnętrzne marki Hörmann.

Do tego projektu możesz wprowadzić zmiany, na które wyrazimy bezpłatną zgodę. Więcej na www.studioatrium.pl

KOSZTY BUDOWY

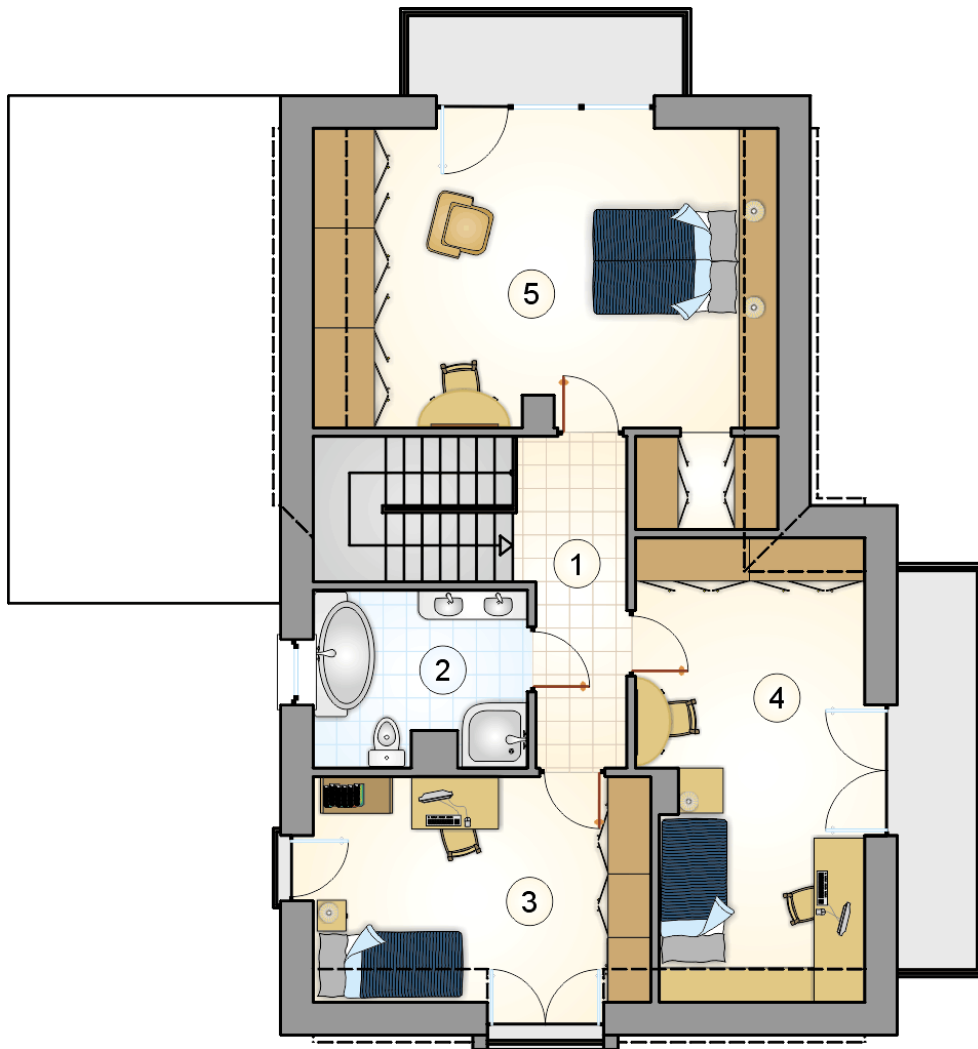
| | |
|----------------------|------------|
| stan surowy | 262 180 zł |
| roboty wykończeniowe | 251 959 zł |
| instalacje | 112 936 zł |
| koszt budowy | 627 075 zł |

Podane ceny są szacunkowymi cenami netto. Zapytaj o zestawienie materiałów naszego konsultanta na www.studioatrium.pl



RZUT PARTERU [m²]

| | | |
|--------------|--------------------------------|--------------|
| 1 | przedsiónek | 3,90 |
| 2 | kuchnia | 8,30 |
| 3 | jadalnia | 14,30 |
| 4 | pokój dzienny | 26,25 |
| 5 | hall z komunikacją i garderobą | 8,45 |
| 6 | schowek | 1,00 |
| 7 | łazienka | 3,15 |
| 8 | kotłownia | 5,80 |
| razem | | 71,15 |
| 9 | wiaty | 24,50 |



RZUT PODDASZA

[m²]

| | | |
|---|--------------------|--------------|
| 1 | hall z komunikacją | 6,35 |
| 2 | łazienka | 6,85 |
| 3 | pokój | 13,20 |
| 4 | pokój | 16,95 |
| 5 | pokój z garderobą | 24,85 |
| 0 | razem | 68,20 |