



Paskal II

153,5 m²

plus garaż 21,00 m²

Dom parterowy z poddaszem użytkowym w nowoczesnej odsłonie, z garażem i przestronnym tarasem

min. wymiary działki 20,3 x 22,15 m

pow. netto parteru	107,90 m ²
pow. całkowita	276,55 m ²
pow. zabudowy	138,30 m ²
kubatura brutto	860,60 m ³
wysokość budynku	8,32 m
kąt nachylenia dachu	38°
rodzaj stropu	gęstożebrowy
pow. dachu	159,30 m ²

ATRIUM



TECHNOLOGIA

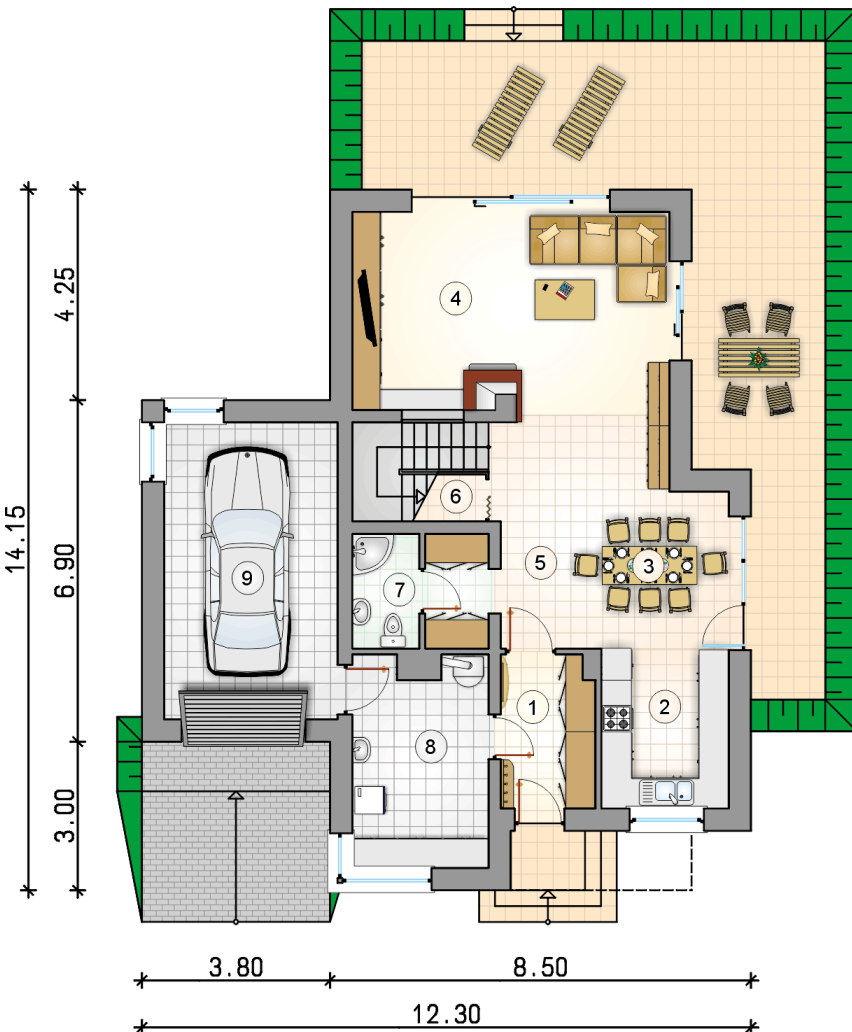
Technologia murowana: Pustak ceramiczny gr. 30 cm + ocieplenie w systemie Termo Organika. Pokrycie dachu dachówką cementową. Brama garażowa i drzwi zewnętrzne marki Hörmann.

Do tego projektu możesz wprowadzić zmiany, na które wyrazimy bezpłatną zgodę. Więcej na www.studioatrium.pl

KOSZTY BUDOWY

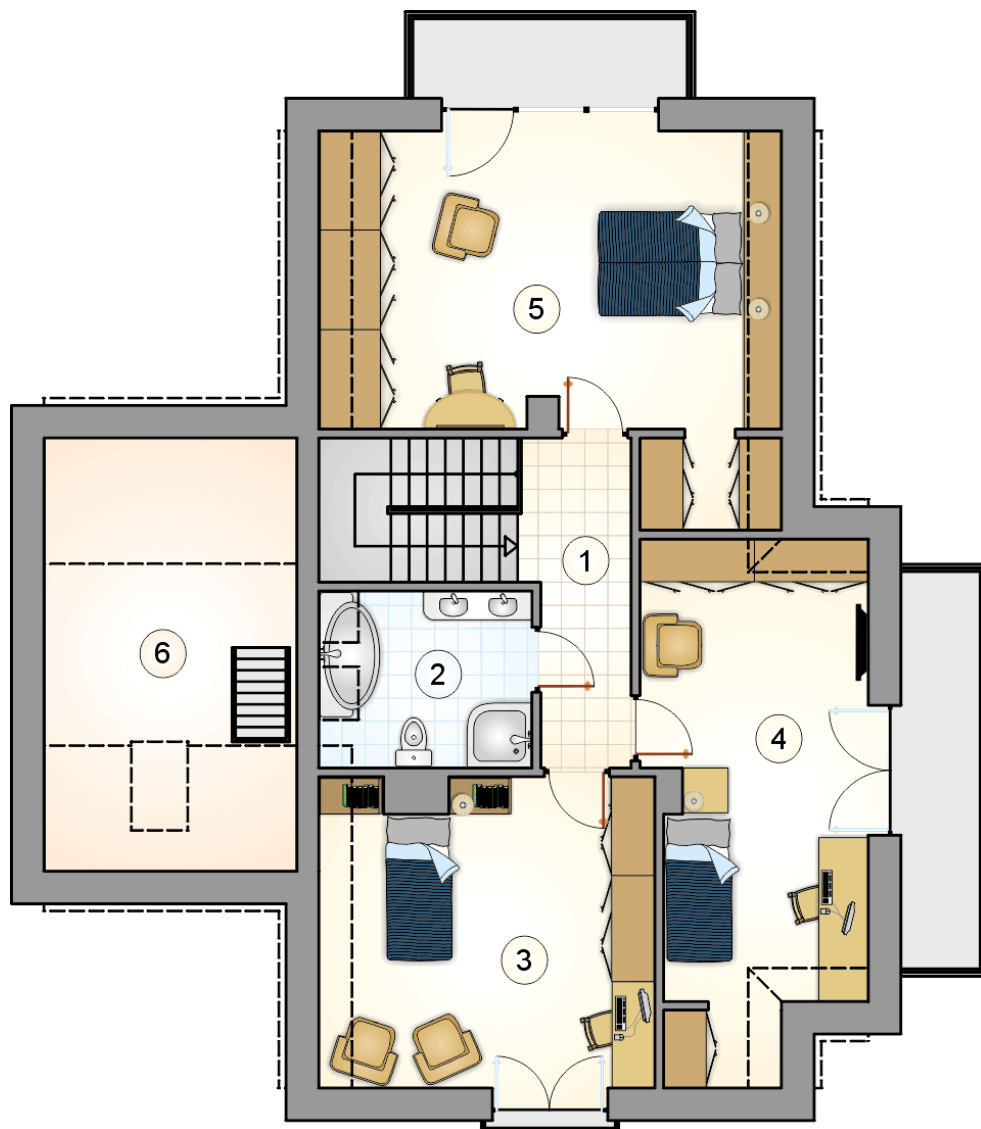
stan surowy	316 259 zł
roboty wykończeniowe	303 930 zł
instalacje	136 231 zł
koszt budowy	756 420 zł

Podane ceny są szacunkowymi cenami netto. Zapytaj o zestawienie materiałów naszego konsultanta na www.studioatrium.pl



RZUT PARTERU [m²]

1	przedsiónek	5,80
2	kuchnia	8,30
3	jadalnia	14,30
4	pokój dzienny	26,25
5	hall z komunikacją i garderobą	8,70
6	schowek	1,00
7	łazienka	3,15
8	kotłownia	11,40
	razem	78,90
9	garaż	21,00



RZUT PODDASZA		[m ²]
1	hall z komunikacją	6,35
2	łazienka	6,95
3	pokój	17,75
4	pokój	18,70
5	pokój	24,85
0	razem	74,60
6	strych	8,85