



# Paskal II

## 153,5 m<sup>2</sup>

plus garaż 21,00 m<sup>2</sup>

Dom parterowy z poddaszem użytkowym w nowoczesnej odsłonie, z garażem i przestronnym tarasem

min. wymiary działki 20,3 x 22,15 m

pow. netto parteru	107,90 m <sup>2</sup>
pow. całkowita	276,55 m <sup>2</sup>
pow. zabudowy	138,30 m <sup>2</sup>
kubatura brutto	860,60 m <sup>3</sup>
wysokość budynku	8,32 m
kąt nachylenia dachu	38°
rodzaj stropu	gęstożebrowy
pow. dachu	159,30 m <sup>2</sup>

**ATRIUM**



### TECHNOLOGIA

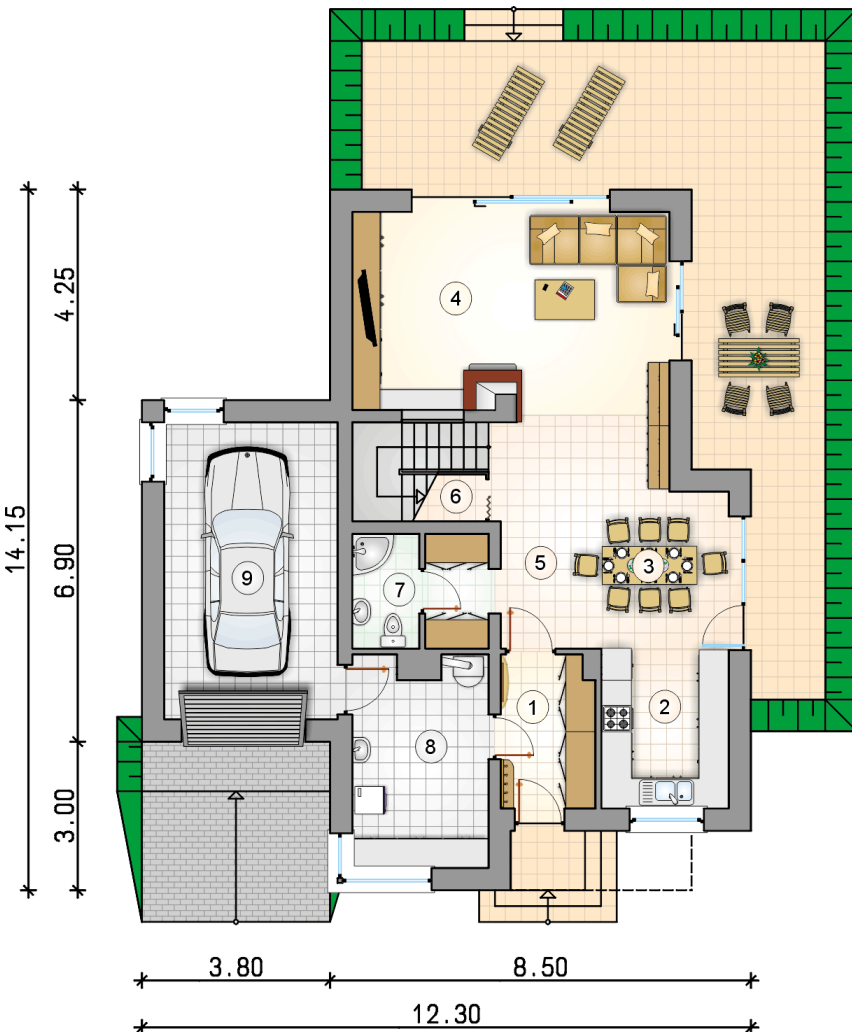
Technologia murowana: Pustak ceramiczny gr. 30 cm + ocieplenie w systemie Termo Organika. Pokrycie dachu dachówką cementową. Brama garażowa i drzwi zewnętrzne marki Hörmann.

Do tego projektu możesz wprowadzić zmiany, na które wyrazimy bezpłatną zgodę. Więcej na [www.studioatrium.pl](http://www.studioatrium.pl)

### KOSZTY BUDOWY

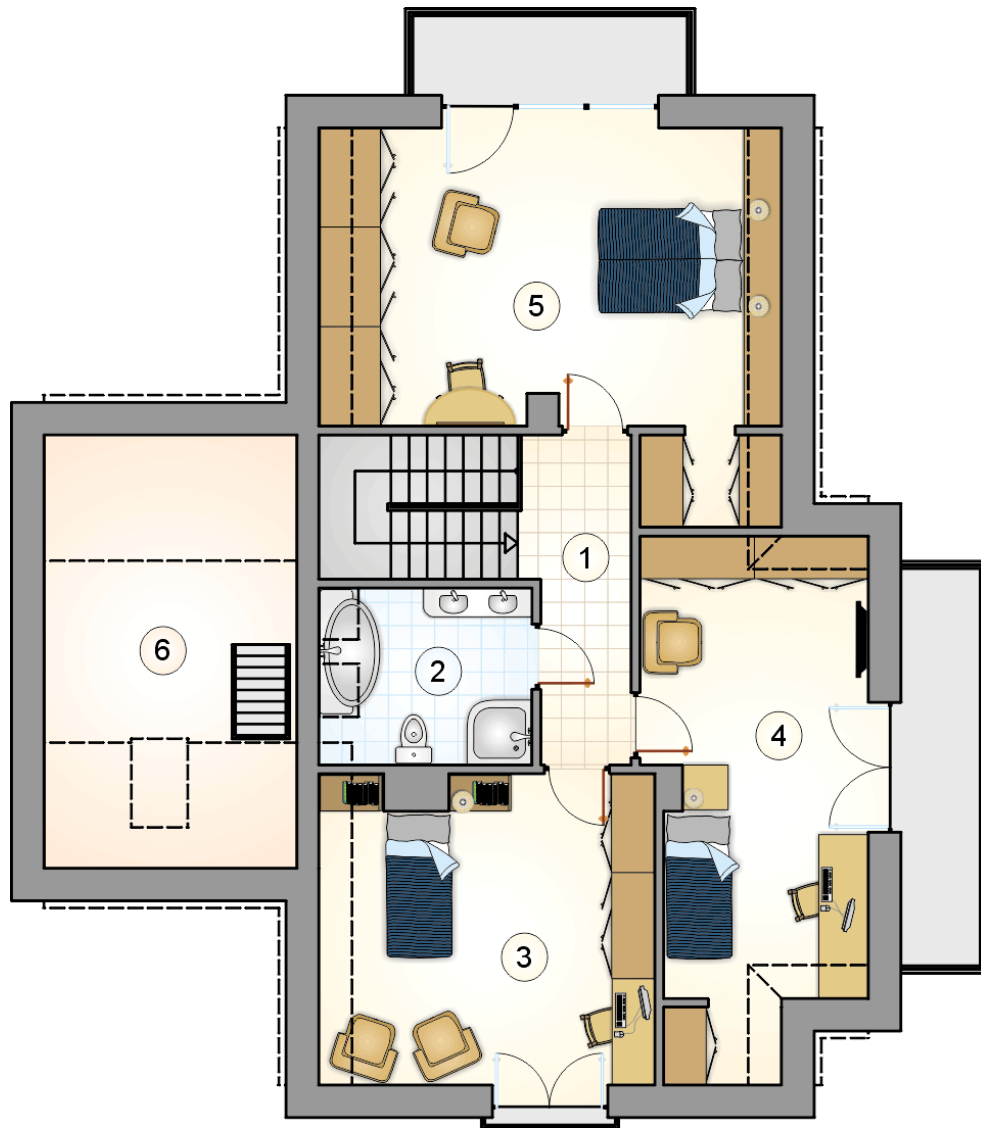
stan surowy	316 259 zł
roboty wykończeniowe	303 930 zł
instalacje	136 231 zł
koszt budowy	756 420 zł

Podane ceny są szacunkowymi cenami netto. Zapytaj o zestawienie materiałów naszego konsultanta na [www.studioatrium.pl](http://www.studioatrium.pl)



### RZUT PARTERU [m<sup>2</sup>]

1	przedsiónek	5,80
2	kuchnia	8,30
3	jadalnia	14,30
4	pokój dzienny	26,25
5	hall z komunikacją i garderobą	8,70
6	schowek	1,00
7	łazienka	3,15
8	kotłownia	11,40
	<b>razem</b>	<b>78,90</b>
9	garaż	21,00



RZUT PODDASZA [m<sup>2</sup>]

1	hall z komunikacją	6,35
2	łazienka	6,95
3	pokój	17,75
4	pokój	18,70
5	pokój	24,85
0	<b>razem</b>	74,60
6	strych	8,85