



# Paweł I Gaweł

## 180,85 m<sup>2</sup>

Dwulokalowy dom z poddaszem użytkowym i narożnym tarasem

min. wymiary działki 19,95 x 22,7 m

pow. netto parteru	104,60 m <sup>2</sup>
pow. całkowita	261,00 m <sup>2</sup>
pow. zabudowy	135,70 m <sup>2</sup>
kubatura brutto	778,00 m <sup>3</sup>
wysokość budynku	7,93 m
kąt nachylenia dachu	45°
rodzaj stropu	gęstożebrowy
pow. dachu	257,00 m <sup>2</sup>

### TECHNOLOGIA

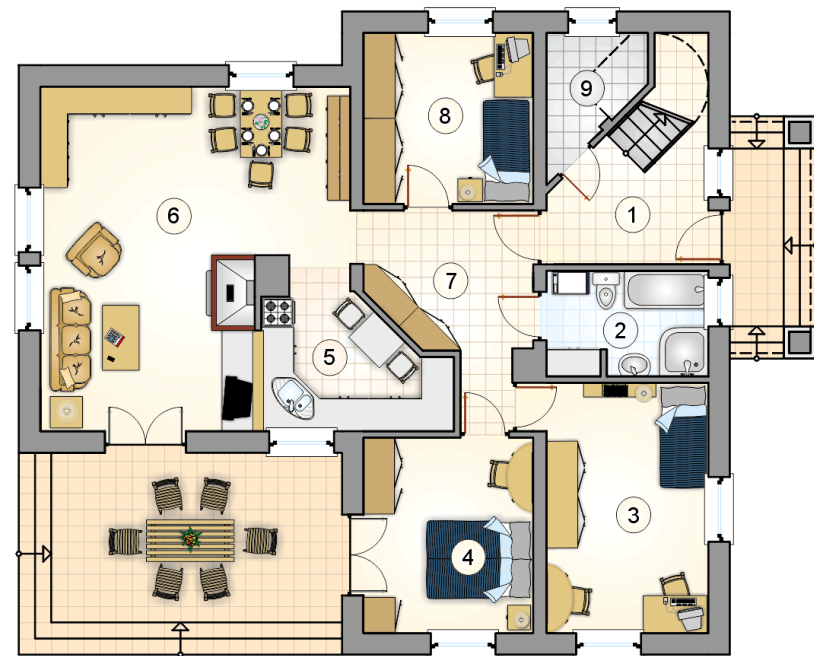
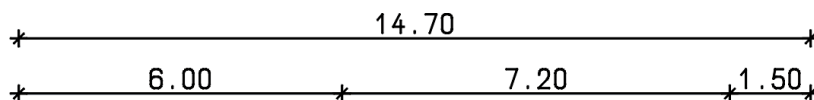
Technologia murowana: Pustak ceramiczny gr. 30 cm + ocieplenie w systemie Termo Organika. Pokrycie dachu dachówką cementową. Drzwi zewnętrzne marki Hörmann.

Do tego projektu możesz wprowadzić zmiany, na które wyrażymy bezpłatną zgodę. Więcej na [www.studioatrium.pl](http://www.studioatrium.pl)

### KOSZTY BUDOWY

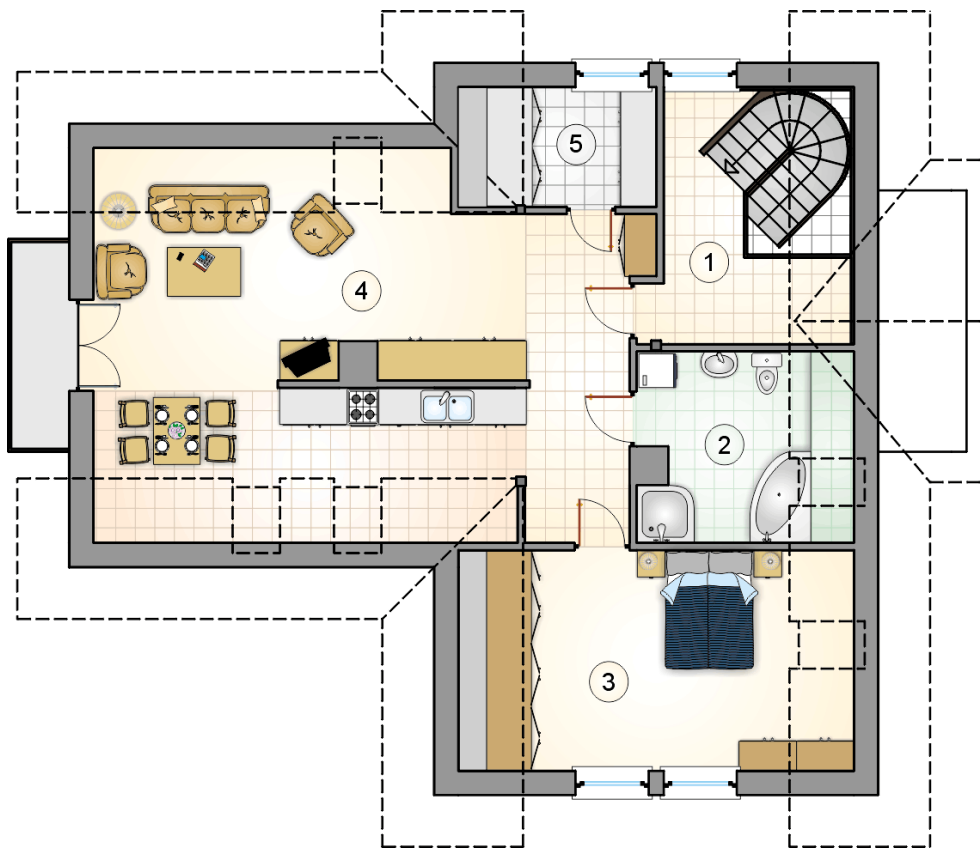
stan surowy	340 260 zł
roboty wykończeniowe	326 995 zł
instalacje	146 570 zł
koszt budowy	813 825 zł

Podane ceny są szacunkowymi cenami netto. Zapytaj o zestawienie materiałów naszego konsultanta na [www.studioatrium.pl](http://www.studioatrium.pl)



### RZUT PARTERU [m<sup>2</sup>]

1	przedsiónek	8,30
2	łazienka z piecem c.o.	5,85
3	pokój	14,45
4	pokój	11,45
5	kuchnia	8,35
6	pokój dzienny	31,30
7	hall	9,15
8	pokój	10,00
9	schowek	3,25
<b>razem</b>		<b>102,10</b>



RZUT PODDASZA		[m <sup>2</sup> ]
1	komunikacja	8,70
2	łazienka z piecem c.o.	7,90
3	pokój	16,65
4	pokój z aneksem kuchennym	40,85
5	schowek	4,65
<b>razem</b>		<b>78,75</b>