



Pelikan

105,5 m²

plus garaż 18,20 m²

Dom parterowy z poddaszem użytkowym, z garażem i częściowo zadaszonym tarasem

min. wymiary działki 19,05 x 22,8 m

pow. netto parteru	124,45 m ²
pow. całkowita	277,45 m ²
pow. zabudowy	148,20 m ²
kubatura brutto	696,80 m ³
wysokość budynku	7,07 m
kąt nachylenia dachu	30°
rodzaj stropu	gęstożebrowy
pow. dachu	230,80 m ²

TECHNOLOGIA

Technologia murowana: Pustak ceramiczny gr. 30 cm + ocieplenie w systemie Termo Organika. Pokrycie dachu dachówką cementową. Brama garażowa i drzwi zewnętrzne marki Hörmann.

Do tego projektu możesz wprowadzić zmiany, na które wyrazimy bezpłatną zgodę. Więcej na www.studioatrium.pl

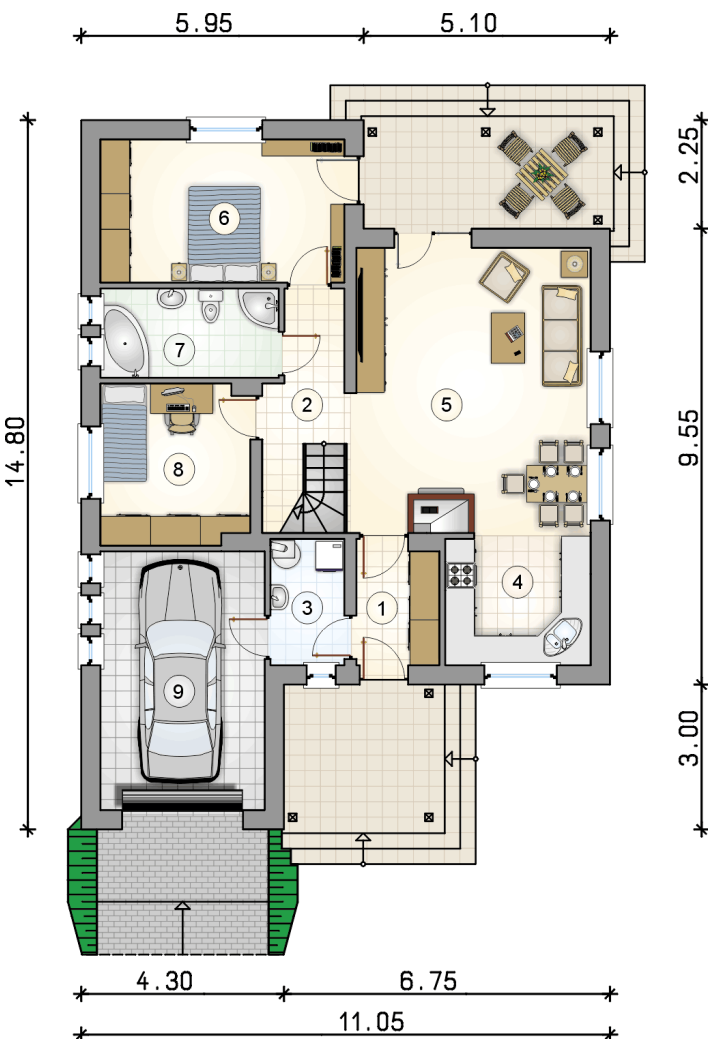
KOSZTY BUDOWY

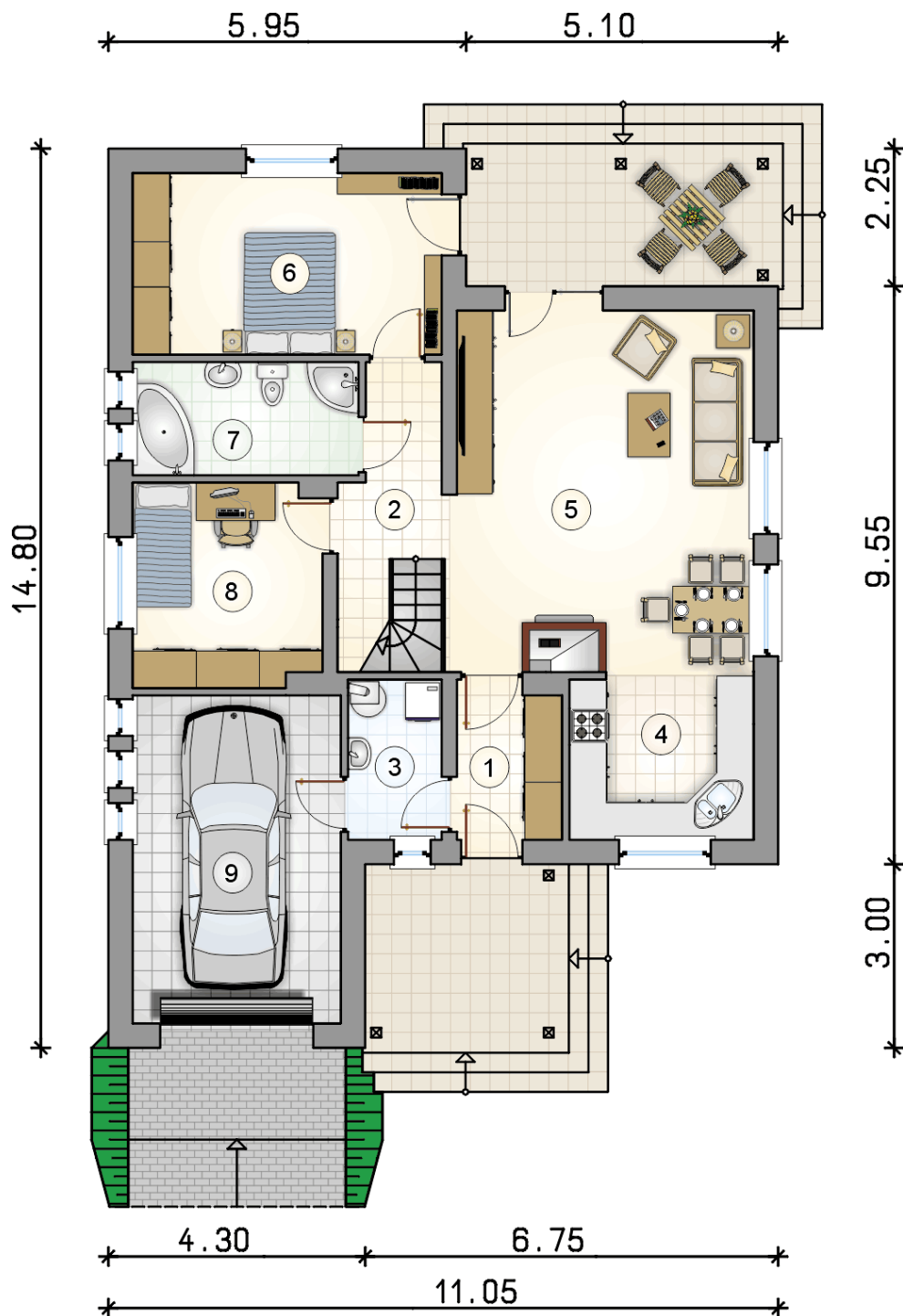
stan surowy	215 234 zł
roboty wykończeniowe	206 843 zł
instalacje	92 714 zł
koszt budowy	514 790 zł

Podane ceny są szacunkowymi cenami netto. Zapytaj o zestawienie materiałów naszego konsultanta na www.studioatrium.pl

RZUT PARTERU

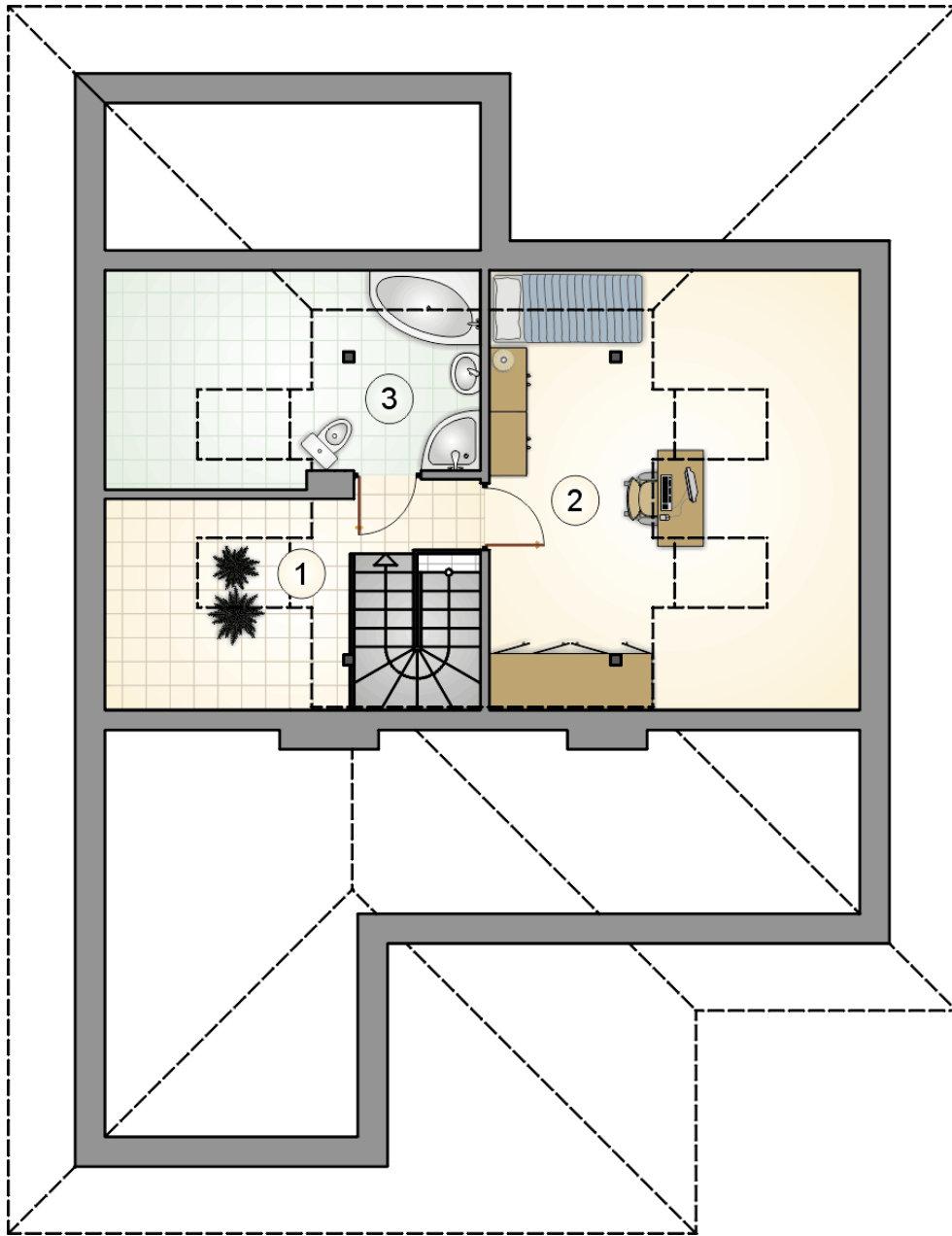
	[m ²]
1 przedsionek	4,35
2 hall z komunikacją	5,90
3 kotłownia	4,00
4 kuchnia	8,05
5 pokój dzienny z jadalnią	28,80
6 pokój	15,00
7 łazienka	6,85
8 pokój	10,15
razem	83,10
9 garaż	18,20





RZUT PARTERU [m²]

1	przedsiónek	4,35
2	hall z komunikacją	5,90
3	kotłownia	4,00
4	kuchnia	8,05
5	pokój dzienny z jadalnią	28,80
6	pokój	15,00
7	łazienka	6,85
8	pokój	10,15
	razem	83,10
9	garaż	18,20



RZUT PODDASZA

[m²]

1	hall z komunikacją	3,85
2	pokój	12,75
3	łazienka	5,80
	razem	22,40