



# Pelikan Bis

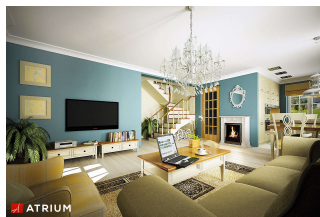
## 105,5 m<sup>2</sup>

plus garaż 18,20 m<sup>2</sup>

Dom parterowy z poddaszem użytkowym, narożnym tarasem wypoczynkowym w podcieniu, z garażem

min. wymiary działki 18,95 x 22,7 m

pow. netto parteru	124,45 m <sup>2</sup>
pow. całkowita	277,45 m <sup>2</sup>
pow. zabudowy	148,20 m <sup>2</sup>
kubatura brutto	696,80 m <sup>3</sup>
wysokość budynku	7,07 m
kąt nachylenia dachu	30°
rodzaj stropu	gęstożebrowy
pow. dachu	230,80 m <sup>2</sup>



### TECHNOLOGIA

Technologia murowana: Pustak ceramiczny gr. 30 cm + ocieplenie w systemie Termo Organika. Pokrycie dachu dachówką cementową. Brama garażowa i drzwi zewnętrzne marki Hörmann.

Do tego projektu możesz wprowadzić zmiany, na które wyrazimy bezpłatną zgodę. Więcej na [www.studioatrium.pl](http://www.studioatrium.pl)

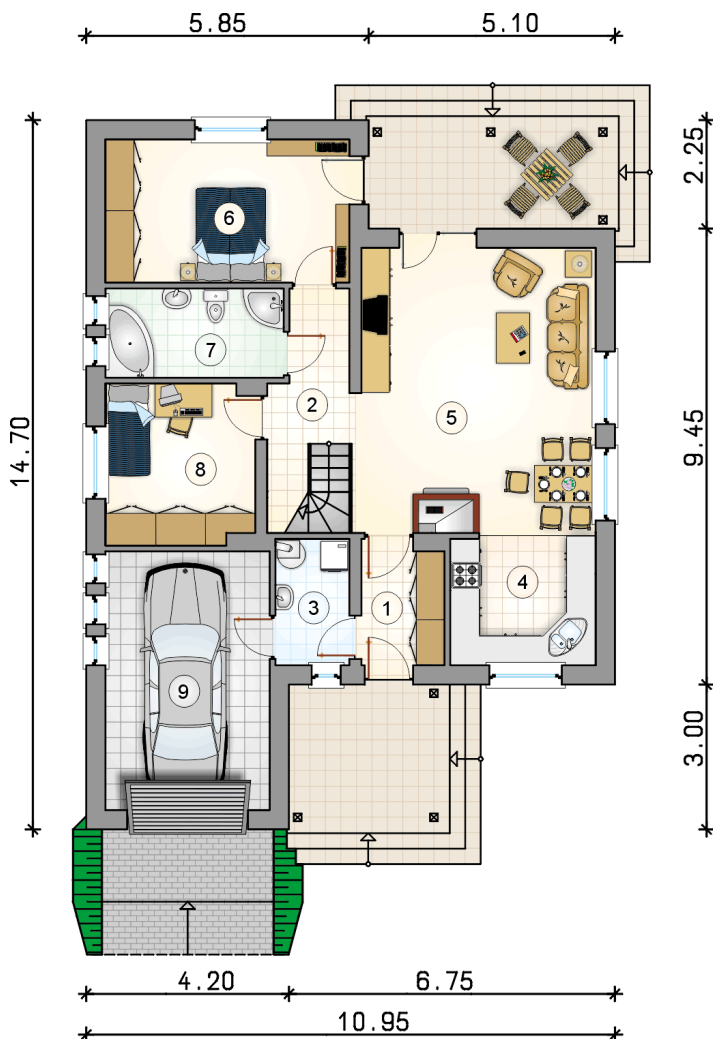
### KOSZTY BUDOWY

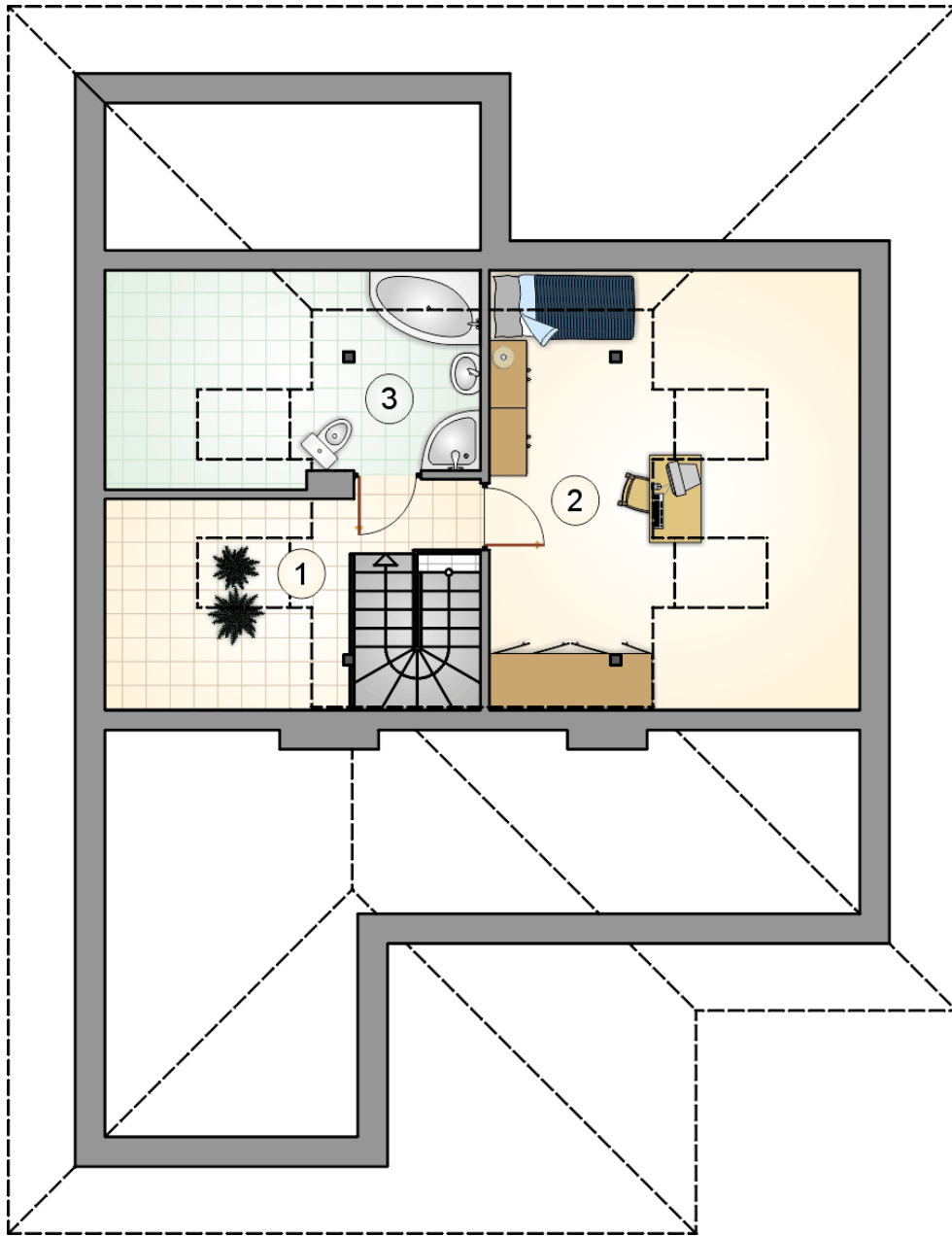
stan surowy	215 234 zł
roboty wykończeniowe	206 843 zł
instalacje	92 714 zł
koszt budowy	514 790 zł

Podane ceny są szacunkowymi cenami netto. Zapytaj o zestawienie materiałów naszego konsultanta na [www.studioatrium.pl](http://www.studioatrium.pl)

### RZUT PARTERU [m<sup>2</sup>]

1	przedsiónek	4,35
2	hall z komunikacją	5,90
3	kotłownia	4,00
4	kuchnia	8,05
5	pokój dzienny z jadalnią	28,80
6	pokój	15,00
7	łazienka	6,85
8	pokój	10,15
	<b>razem</b>	<b>83,10</b>
9	garaż	18,20





RZUT PODDASZA

[m<sup>2</sup>]

1	hall z komunikacją	3,85
2	pokój	12,75
3	łazienka	5,80
	<b>razem</b>	<b>22,40</b>