



Pelikan II

103,15 m²

plus piwnica 98,80 m²
plus garaż 18,35 m²

Podpiwniczony dom parterowy z poddaszem użytkowym i garażem, z częściowo zadaszonym, narożnym tarasem

min. wymiary działki 19,05 x 22,8 m

pow. netto parteru	122,05 m ²
pow. całkowita	411,20 m ²
pow. zabudowy	157,50 m ²
kubatura brutto	1 088,90 m ³
wysokość budynku	7,11 m
kąt nachylenia dachu	30°
rodzaj stropu	gęstożebrowy
pow. dachu	230,80 m ²



TECHNOLOGIA

Technologia murowana: Pustak ceramiczny gr. 30 cm + ocieplenie w systemie Termo Organika. Pokrycie dachu dachówką cementową. Brama garażowa i drzwi zewnętrzne marki Hörmann.

Do tego projektu możesz wprowadzić zmiany, na które wyrazimy bezpłatną zgodę. Więcej na www.studioatrium.pl

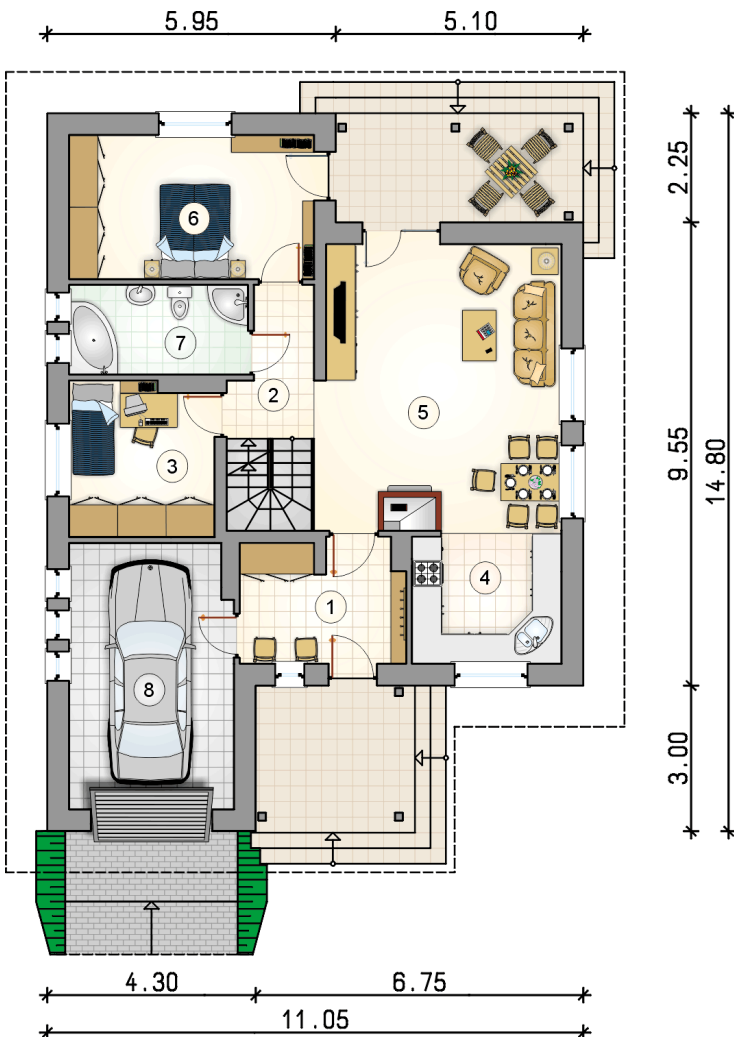
KOSZTY BUDOWY

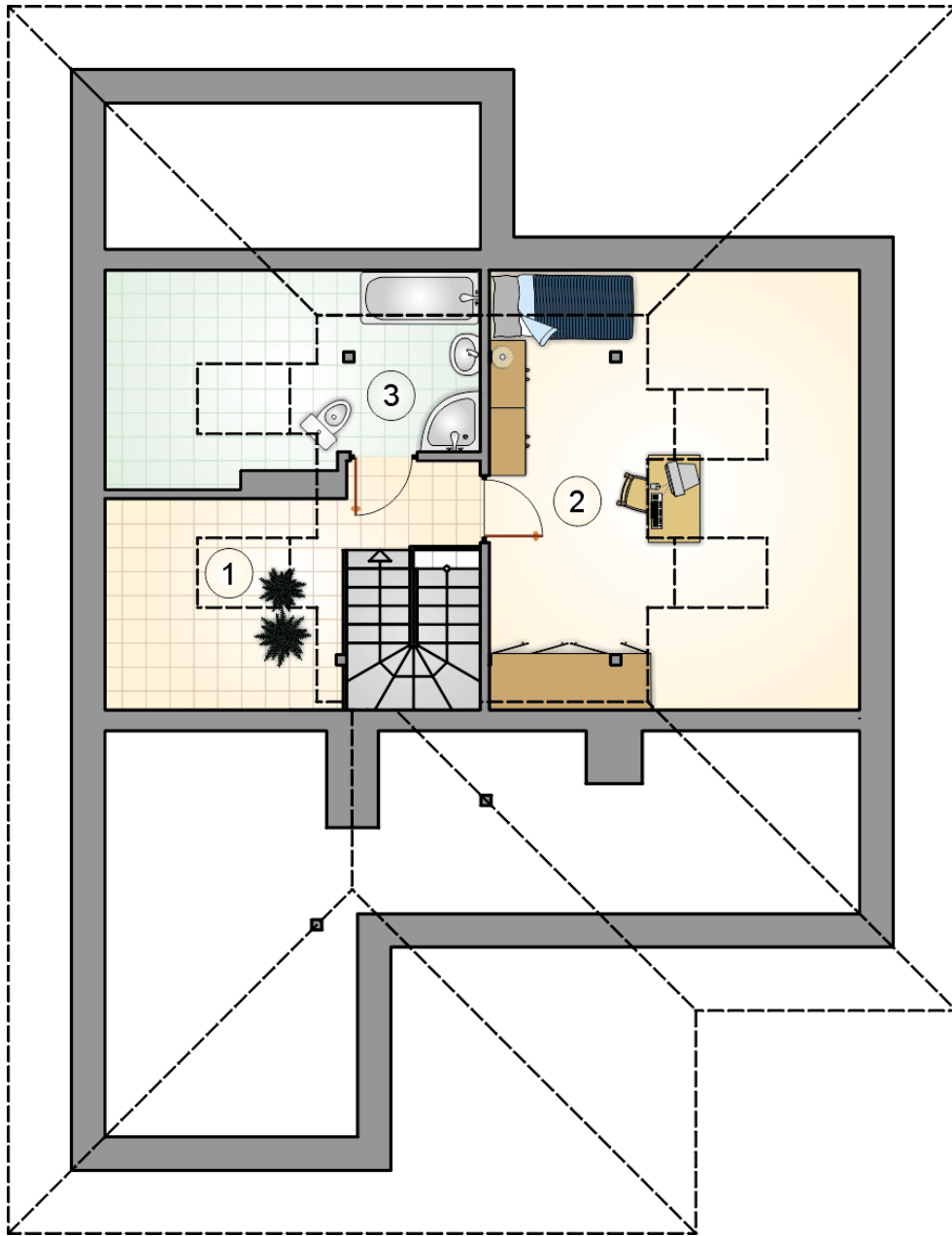
stan surowy	324 929 zł
roboty wykończeniowe	274 180 zł
instalacje	122 796 zł
koszt budowy	721 905 zł

Podane ceny są szacunkowymi cenami netto. Zapytaj o zestawienie materiałów naszego konsultanta na www.studioatrium.pl

RZUT PARTERU

	[m ²]
1 przedsionek	8,35
2 hall z komunikacją	5,00
3 pokój	9,40
4 kuchnia	8,20
5 pokój dzienny z jadalnią	29,20
6 pokój	15,00
7 łazienka	6,85
razem	82,00
8 garaż	18,35

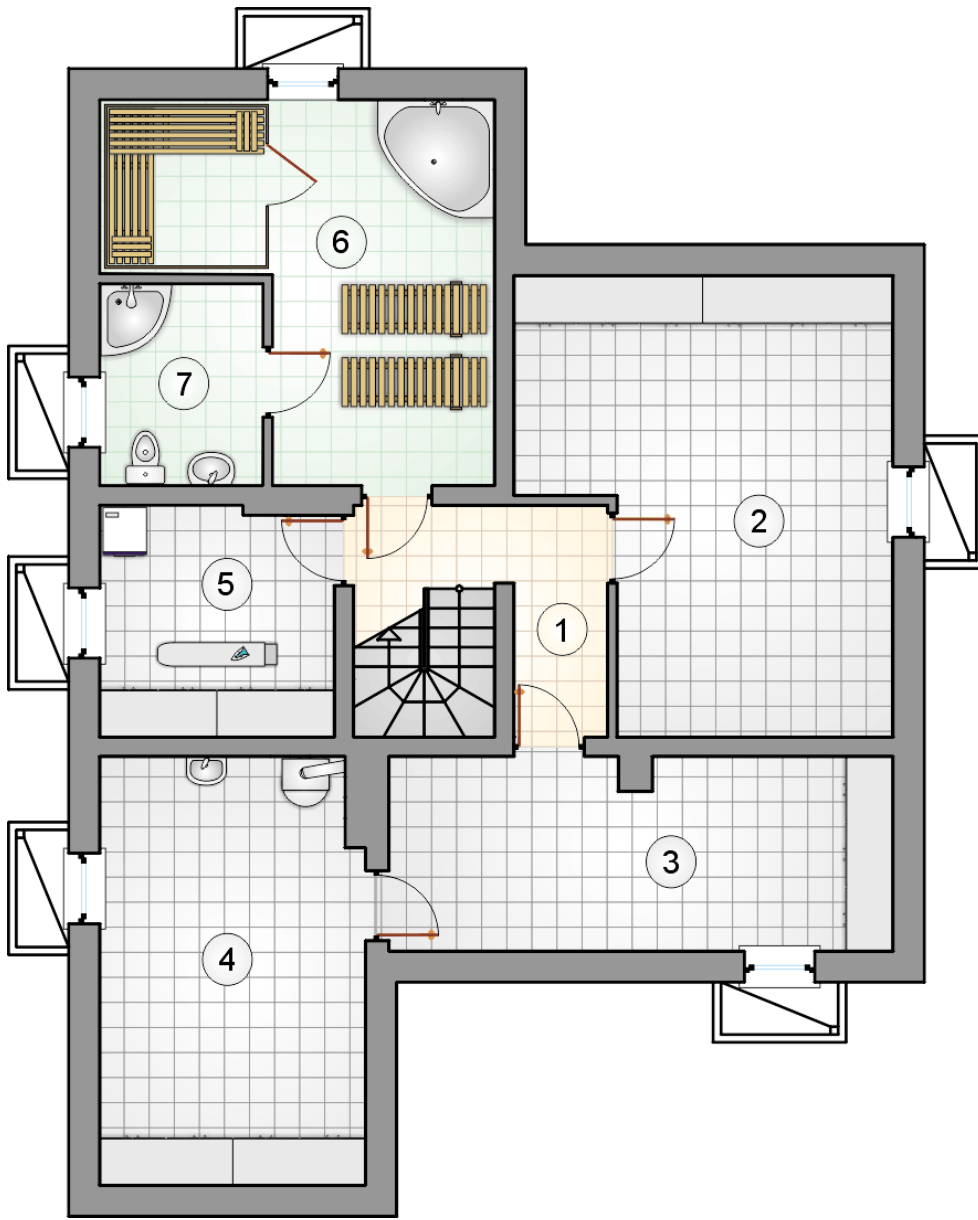




RZUT PODDASZA

[m²]

1	hall z komunikacją	3,90
2	pokój	12,25
3	łazienka	5,00
	razem	21,15



RZUT PIWNICY

[m²]

1	hall z komunikacją	6,95
2	pomieszczenie rekreacyjne	24,60
3	piwnica	15,80
4	kotłownia	18,35
5	pralnia	8,75
6	sauna	18,90
7	łazienka	5,45
	razem	98,80