



# Pelikan II

## 103,15 m<sup>2</sup>

plus piwnica 98,80 m<sup>2</sup>  
plus garaż 18,35 m<sup>2</sup>

Podpiwniczony dom parterowy z poddaszem użytkowym i garażem, z częściowo zadaszonym, narożnym tarasem

min. wymiary działki 19,05 x 22,8 m

pow. netto parteru	122,05 m <sup>2</sup>
pow. całkowita	411,20 m <sup>2</sup>
pow. zabudowy	157,50 m <sup>2</sup>
kubatura brutto	1 088,90 m <sup>3</sup>
wysokość budynku	7,11 m
kąt nachylenia dachu	30°
rodzaj stropu	gęstożebrowy
pow. dachu	230,80 m <sup>2</sup>



### TECHNOLOGIA

Technologia murowana: Pustak ceramiczny gr. 30 cm + ocieplenie w systemie Termo Organika. Pokrycie dachu dachówką cementową. Brama garażowa i drzwi zewnętrzne marki Hörmann.

Do tego projektu możesz wprowadzić zmiany, na które wyrazimy bezpłatną zgodę. Więcej na [www.studioatrium.pl](http://www.studioatrium.pl)

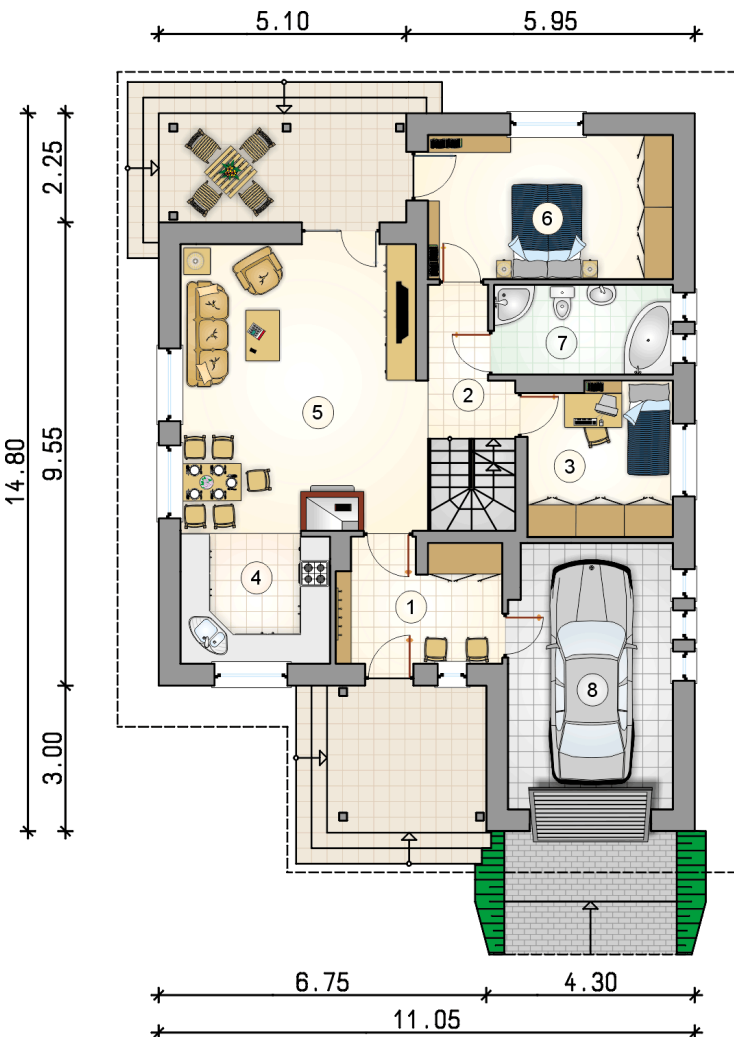
### KOSZTY BUDOWY

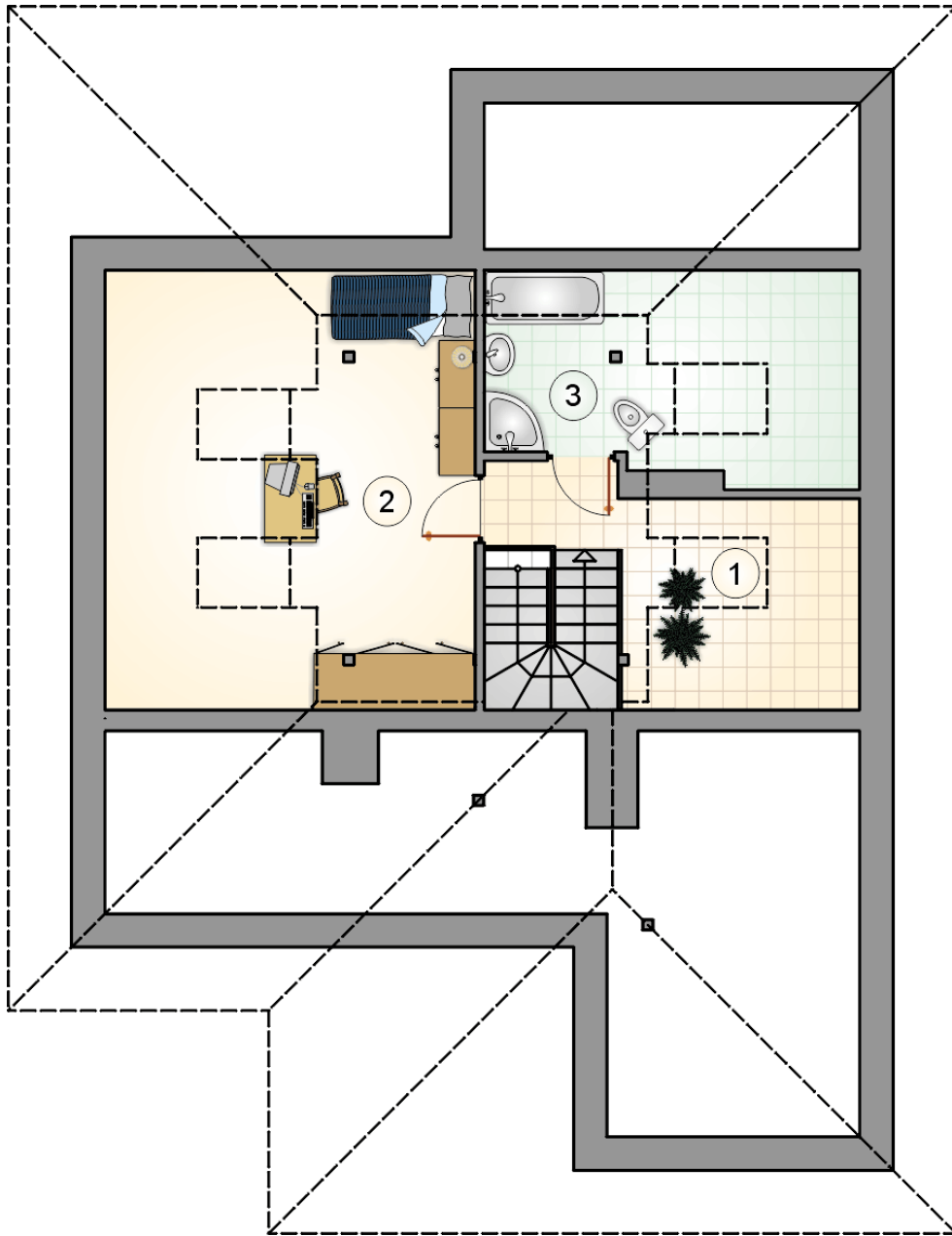
stan surowy	324 929 zł
roboty wykończeniowe	274 180 zł
instalacje	122 796 zł
koszt budowy	721 905 zł

Podane ceny są szacunkowymi cenami netto. Zapytaj o zestawienie materiałów naszego konsultanta na [www.studioatrium.pl](http://www.studioatrium.pl)

### RZUT PARTERU

	[m <sup>2</sup> ]
1 przedsionek	8,35
2 hall z komunikacją	5,00
3 pokój	9,40
4 kuchnia	8,20
5 pokój dzienny z jadalnią	29,20
6 pokój	15,00
7 łazienka	6,85
<b>razem</b>	<b>82,00</b>
8 garaż	18,35

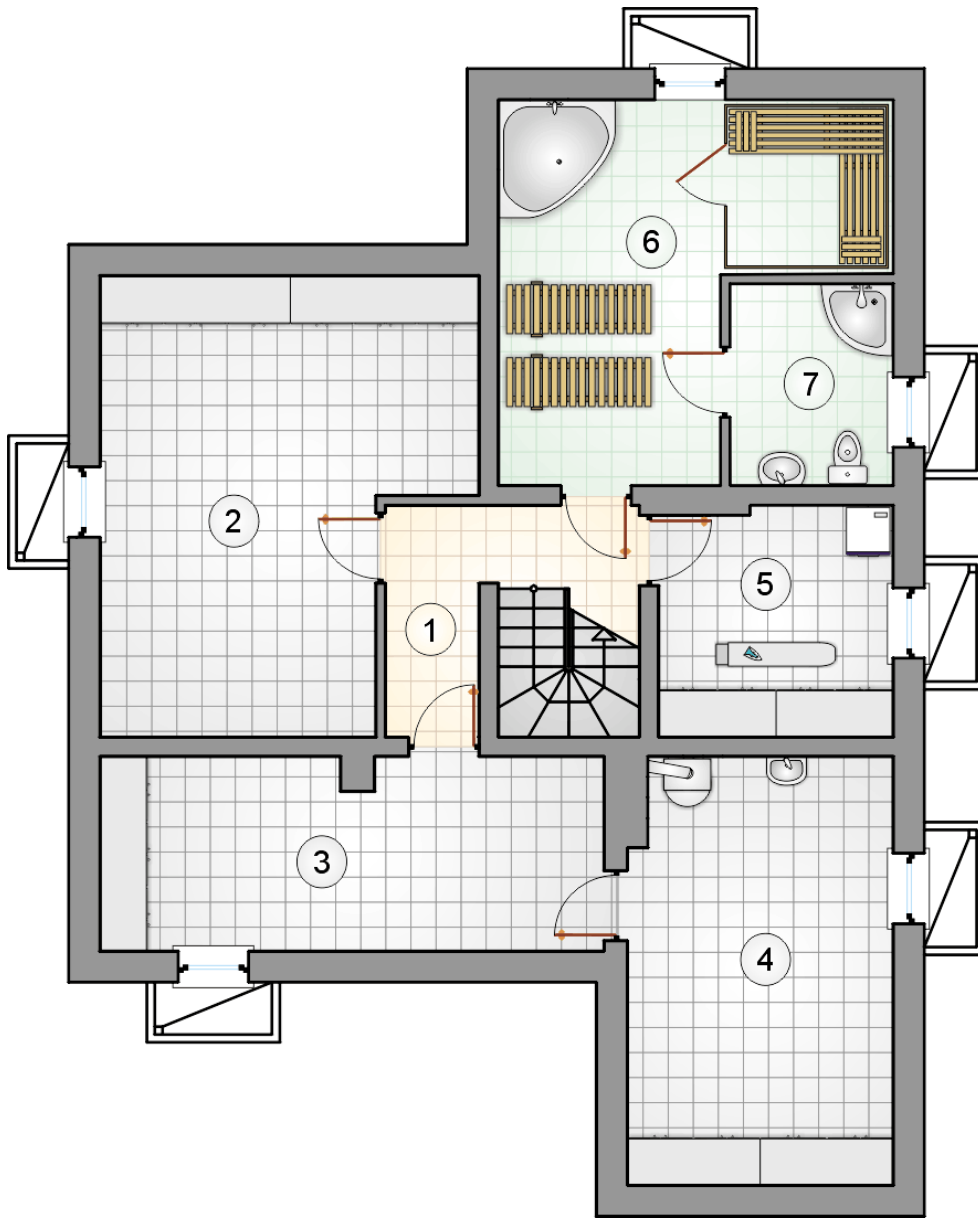




RZUT PODDASZA

[m<sup>2</sup>]

1	hall z komunikacją	3,90
2	pokój	12,25
3	łazienka	5,00
	<b>razem</b>	<b>21,15</b>



RZUT PIWNICY [m<sup>2</sup>]

1	hall z komunikacją	6,95
2	pomieszczenie rekreacyjne	24,60
3	piwnica	15,80
4	kotłownia	18,35
5	pralnia	8,75
6	sauna	18,90
7	łazienka	5,45
	<b>razem</b>	<b>98,80</b>