



Pelikan II

103,15 m²

plus piwnica 98,80 m²
plus garaż 18,35 m²

Podpiwniczony dom parterowy z poddaszem użytkowym i garażem, z częściowo zadaszonym, narożnym tarasem

min. wymiary działki 19,05 x 22,8 m

| | |
|----------------------|-------------------------|
| pow. netto parteru | 122,05 m ² |
| pow. całkowita | 411,20 m ² |
| pow. zabudowy | 157,50 m ² |
| kubatura brutto | 1 088,90 m ³ |
| wysokość budynku | 7,11 m |
| kąt nachylenia dachu | 30° |
| rodzaj stropu | gęstożebrowy |
| pow. dachu | 230,80 m ² |



TECHNOLOGIA

Technologia murowana: Pustak ceramiczny gr. 30 cm + ocieplenie w systemie Termo Organika. Pokrycie dachu dachówką cementową. Brama garażowa i drzwi zewnętrzne marki Hörmann.

Do tego projektu możesz wprowadzić zmiany, na które wyrazimy bezpłatną zgodę. Więcej na www.studioatrium.pl

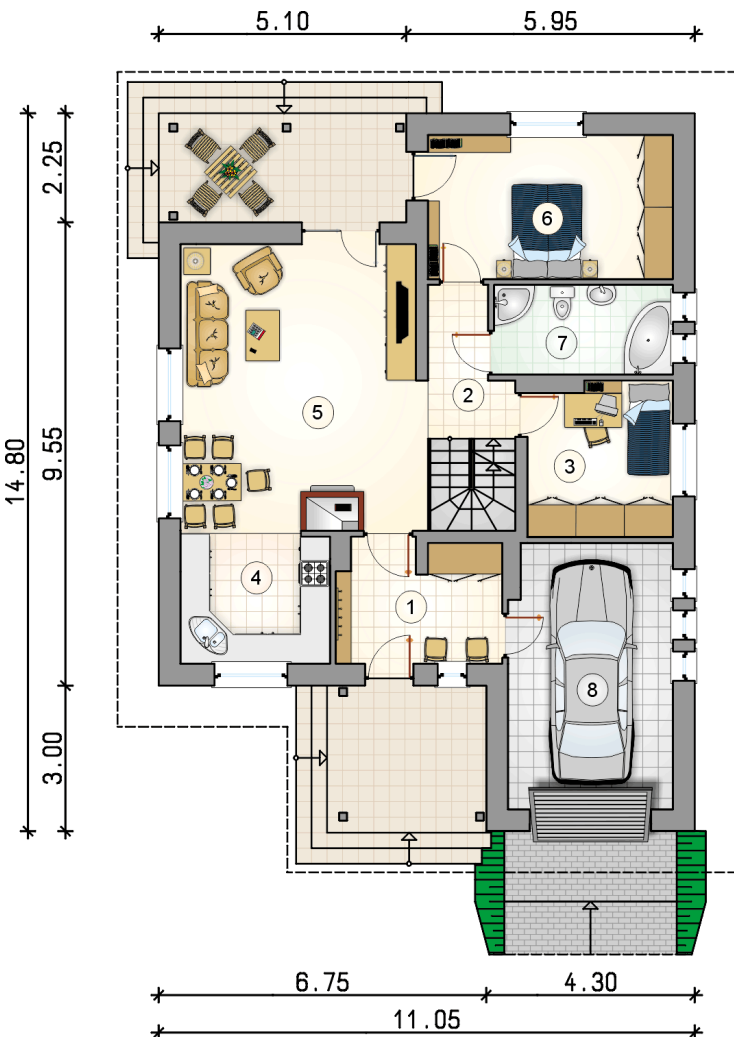
KOSZTY BUDOWY

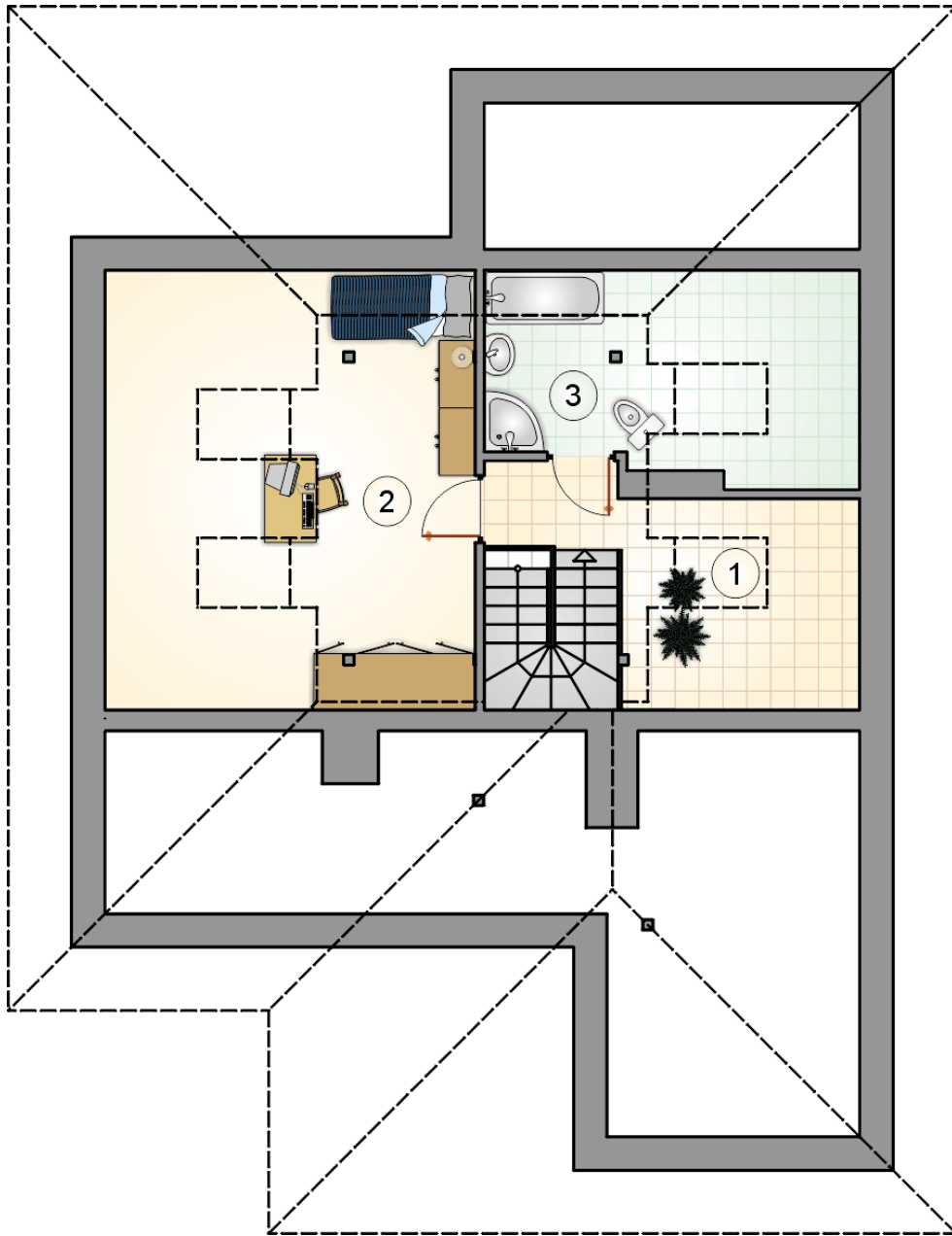
| | |
|----------------------|------------|
| stan surowy | 324 929 zł |
| roboty wykończeniowe | 274 180 zł |
| instalacje | 122 796 zł |
| koszt budowy | 721 905 zł |

Podane ceny są szacunkowymi cenami netto. Zapytaj o zestawienie materiałów naszego konsultanta na www.studioatrium.pl

RZUT PARTERU [m²]

| | | |
|---|--------------------------|--------------|
| 1 | przedsiónek | 8,35 |
| 2 | hall z komunikacją | 5,00 |
| 3 | pokój | 9,40 |
| 4 | kuchnia | 8,20 |
| 5 | pokój dzienny z jadalnią | 29,20 |
| 6 | pokój | 15,00 |
| 7 | łazienka | 6,85 |
| | razem | 82,00 |
| 8 | garaż | 18,35 |

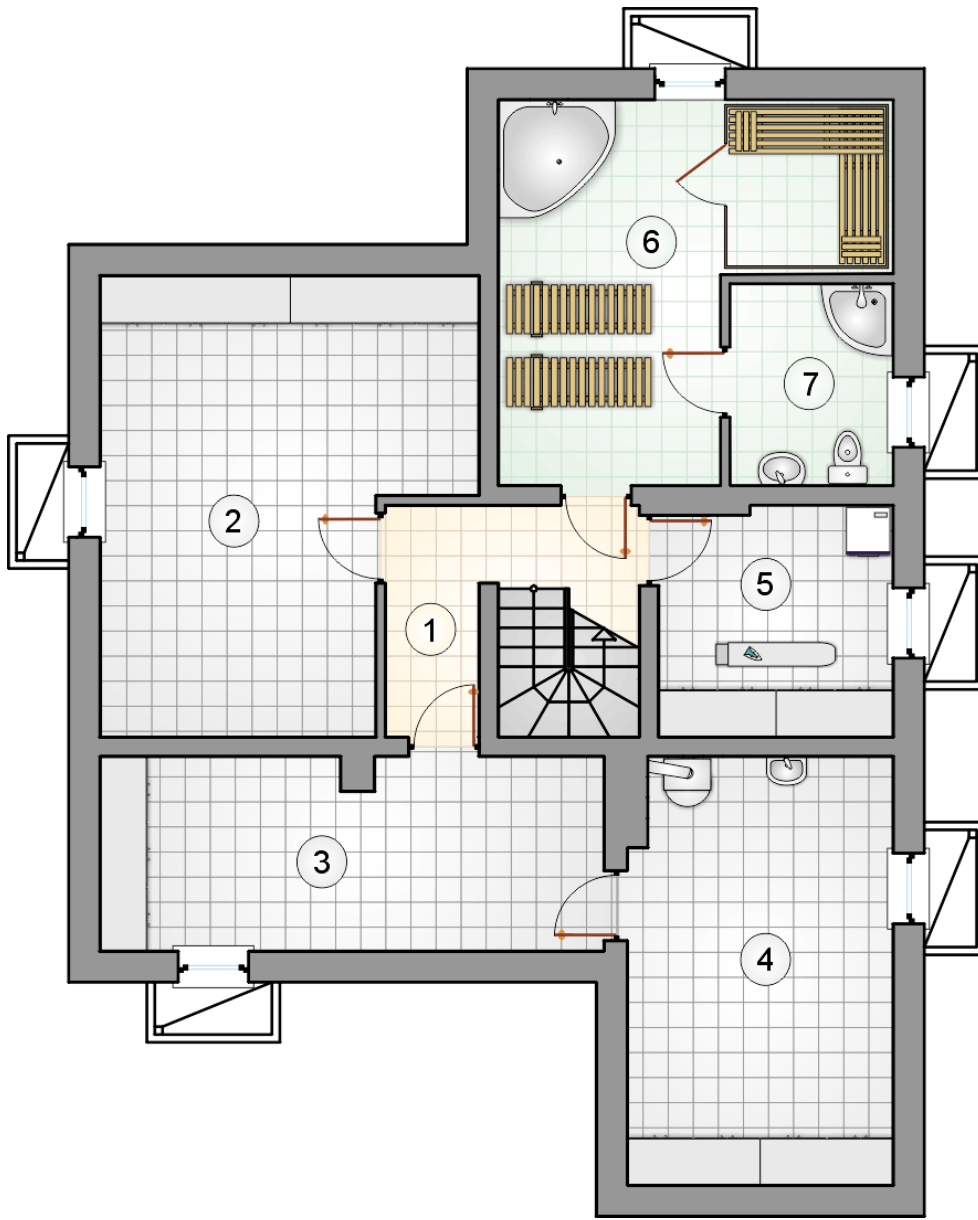




RZUT PODDASZA

[m²]

| | | |
|---|--------------------|--------------|
| 1 | hall z komunikacją | 3,90 |
| 2 | pokój | 12,25 |
| 3 | łazienka | 5,00 |
| | razem | 21,15 |



RZUT PIWNICY

[m²]

| | | |
|---|---------------------------|--------------|
| 1 | hall z komunikacją | 6,95 |
| 2 | pomieszczenie rekreacyjne | 24,60 |
| 3 | piwnica | 15,80 |
| 4 | kotłownia | 18,35 |
| 5 | pralnia | 8,75 |
| 6 | sauna | 18,90 |
| 7 | łazienka | 5,45 |
| | razem | 98,80 |