



ATRIUM

Pelikan III

85,5 m²

plus garaż 18,20 m²

Parterowy dom jednorodzinny z zadaszonym tarasem oraz garażem jedno stanowiskowym

min. wymiary działki 18,95 x 22,7 m

pow. netto parteru	125,85 m ²
pow. całkowita	151,65 m ²
pow. zabudowy	151,65 m ²
kubatura brutto	654,35 m ³
wysokość budynku	5,96 m
kąt nachylenia dachu	25°
rodzaj stropu	lekki
pow. dachu	209,00 m ²

TECHNOLOGIA

Ściany z pustaka ceramicznego grubości 25 cm + ocieplenie w systemie Termo Organika. Pokrycie dachu dachówką. Brama garażowa i drzwi zewnętrzne marki Hörmann.

Do tego projektu możesz wprowadzić zmiany, na które wyrażymy bezpłatną zgodę. Więcej na www.studioatrium.pl

KOSZTY BUDOWY

stan surowy	181 853 zł
roboty wykończeniowe	166 433 zł
instalacje	76 505 zł
koszt budowy	424 790 zł

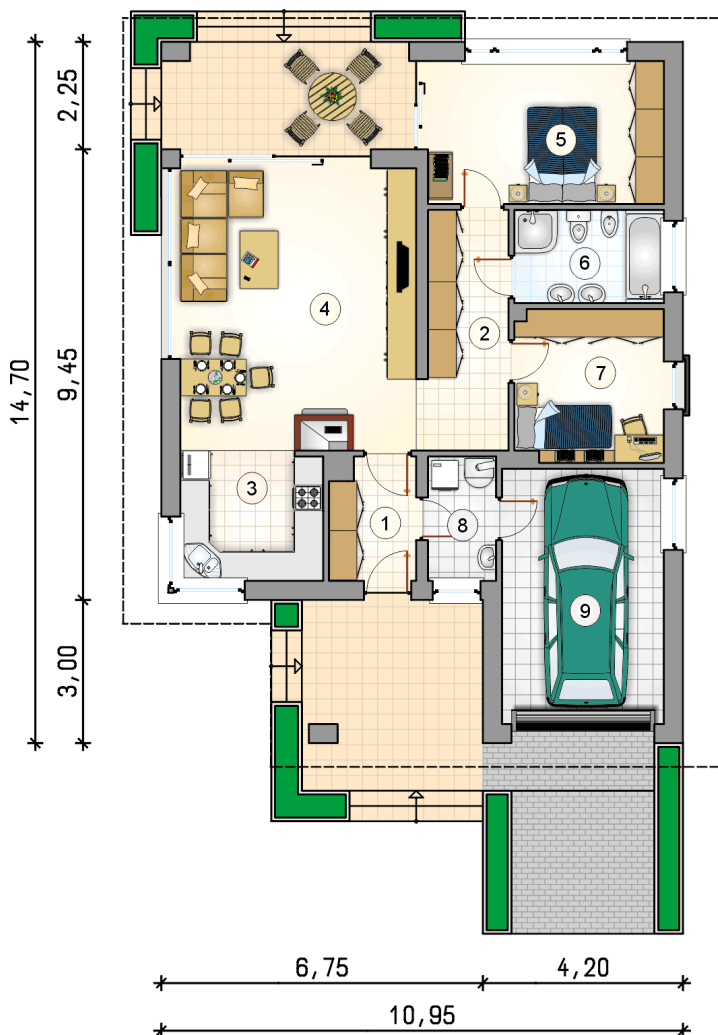
Podane ceny są szacunkowymi cenami netto. Zapytaj o zestawienie materiałów naszego konsultanta na www.studioatrium.pl



ATRIUM

ATRIUM

ATRIUM



RZUT PARTERU [m²]

1	przedsiónek	4,50
2	hall	6,00
3	kuchnia	8,10
4	pokój dzienny z jadalnią	32,20
5	pokój	14,85
6	łazienka	6,15
7	pokój	9,95
8	kotłownia	3,75
	razem	85,50
9	garaż	18,20

30 LAT

ATRIUM
STUDIO | PROJEKTY DOMÓW

telefon konsultanta
33 822 94 96

więcej projektów i informacji na
www.studioatrium.pl