



ATRIUM

Pelikan III

85,5 m²

plus garaż 18,20 m²

Parterowy dom jednorodzinny z zadaszonym tarasem oraz garażem jedno stanowiskowym

min. wymiary działki 18,95 x 22,7 m

| | |
|----------------------|-----------------------|
| pow. netto parteru | 125,85 m ² |
| pow. całkowita | 151,65 m ² |
| pow. zabudowy | 151,65 m ² |
| kubatura brutto | 654,35 m ³ |
| wysokość budynku | 5,96 m |
| kąt nachylenia dachu | 25° |
| rodzaj stropu | lekki |
| pow. dachu | 209,00 m ² |

TECHNOLOGIA

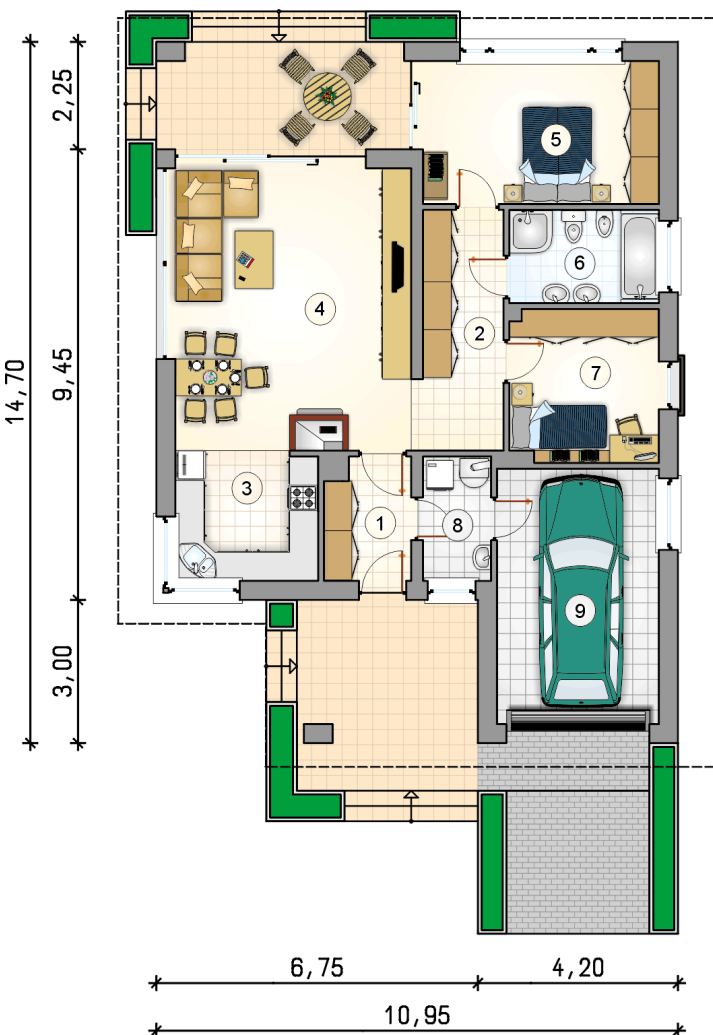
Ściany z pustaka ceramicznego grubości 25 cm + ocieplenie w systemie Termo Organika. Pokrycie dachu dachówką. Brama garażowa i drzwi zewnętrzne marki Hörmann.

Do tego projektu możesz wprowadzić zmiany, na które wyrazimy bezpłatną zgodę. Więcej na www.studioatrium.pl

KOSZTY BUDOWY

| | |
|----------------------|------------|
| stan surowy | 181 853 zł |
| roboty wykończeniowe | 166 433 zł |
| instalacje | 76 505 zł |
| koszt budowy | 424 790 zł |

Podane ceny są szacunkowymi cenami netto. Zapytaj o zestawienie materiałów naszego konsultanta na www.studioatrium.pl



RZUT PARTERU [m²]

| | | |
|---|--------------------------|--------------|
| 1 | przedsiónek | 4,50 |
| 2 | hall | 6,00 |
| 3 | kuchnia | 8,10 |
| 4 | pokój dzienny z jadalnią | 32,20 |
| 5 | pokój | 14,85 |
| 6 | łazienka | 6,15 |
| 7 | pokój | 9,95 |
| 8 | kotłownia | 3,75 |
| | razem | 85,50 |
| 9 | garaż | 18,20 |