



ATRIUM

# Pelikan III

## 85,5 m<sup>2</sup>

plus garaż 18,20 m<sup>2</sup>

Parterowy dom jednorodzinny z zadaszonym tarasem oraz garażem jedno stanowiskowym

min. wymiary działki 18,95 x 22,7 m

pow. netto parteru	125,85 m <sup>2</sup>
pow. całkowita	151,65 m <sup>2</sup>
pow. zabudowy	151,65 m <sup>2</sup>
kubatura brutto	654,35 m <sup>3</sup>
wysokość budynku	5,96 m
kąt nachylenia dachu	25°
rodzaj stropu	lekki
pow. dachu	209,00 m <sup>2</sup>

### TECHNOLOGIA

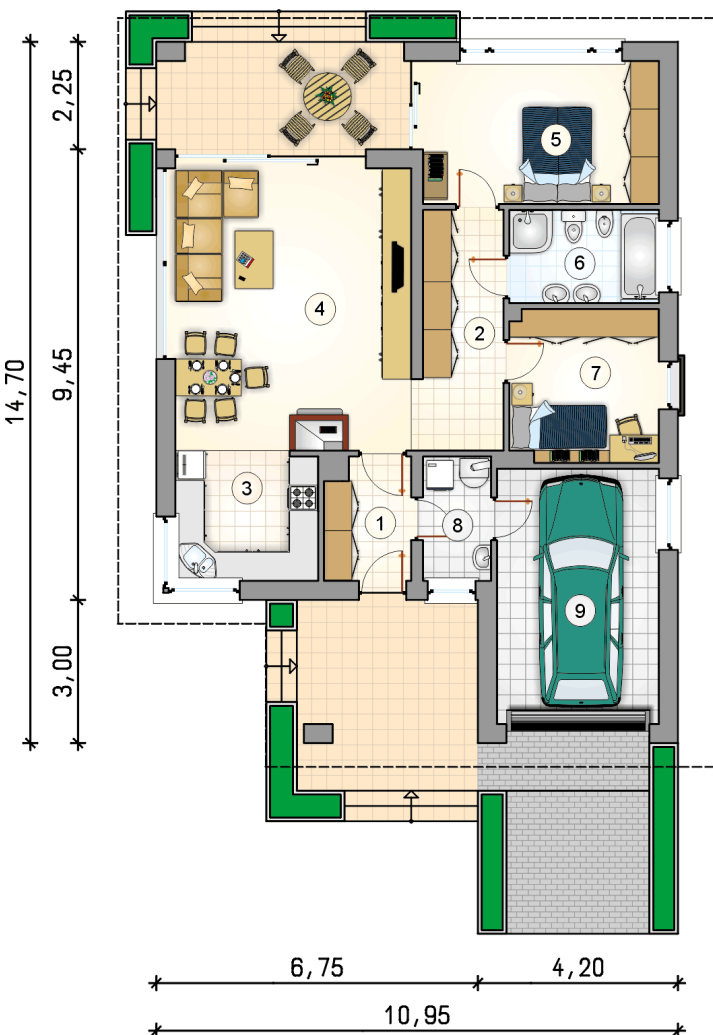
Ściany z pustaka ceramicznego grubości 25 cm + ocieplenie w systemie Termo Organika. Pokrycie dachu dachówką. Brama garażowa i drzwi zewnętrzne marki Hörmann.

Do tego projektu możesz wprowadzić zmiany, na które wyrazimy bezpłatną zgodę. Więcej na [www.studioatrium.pl](http://www.studioatrium.pl)

### KOSZTY BUDOWY

stan surowy	181 853 zł
roboty wykończeniowe	166 433 zł
instalacje	76 505 zł
koszt budowy	424 790 zł

Podane ceny są szacunkowymi cenami netto. Zapytaj o zestawienie materiałów naszego konsultanta na [www.studioatrium.pl](http://www.studioatrium.pl)



### RZUT PARTERU [m<sup>2</sup>]

1	przedsiónek	4,50
2	hall	6,00
3	kuchnia	8,10
4	pokój dzienny z jadalnią	32,20
5	pokój	14,85
6	łazienka	6,15
7	pokój	9,95
8	kotłownia	3,75
9	<b>razem</b>	<b>85,50</b>
	garaż	18,20