



Pelikan III Plus

91,55 m²

plus garaż 19,30 m²

Dom parterowy z garażem i zadaszonym tarasem, przykryty dwuspadowym dachem

min. wymiary działki 18,99 x 25,78 m

pow. netto parteru	143,95 m ²
pow. całkowita	175,20 m ²
pow. zabudowy	175,20 m ²
kubatura brutto	767,35 m ³
wysokość budynku	6,07 m
kąt nachylenia dachu	25°
rodzaj stropu	lekki
pow. dachu	241,00 m ²

TECHNOLOGIA

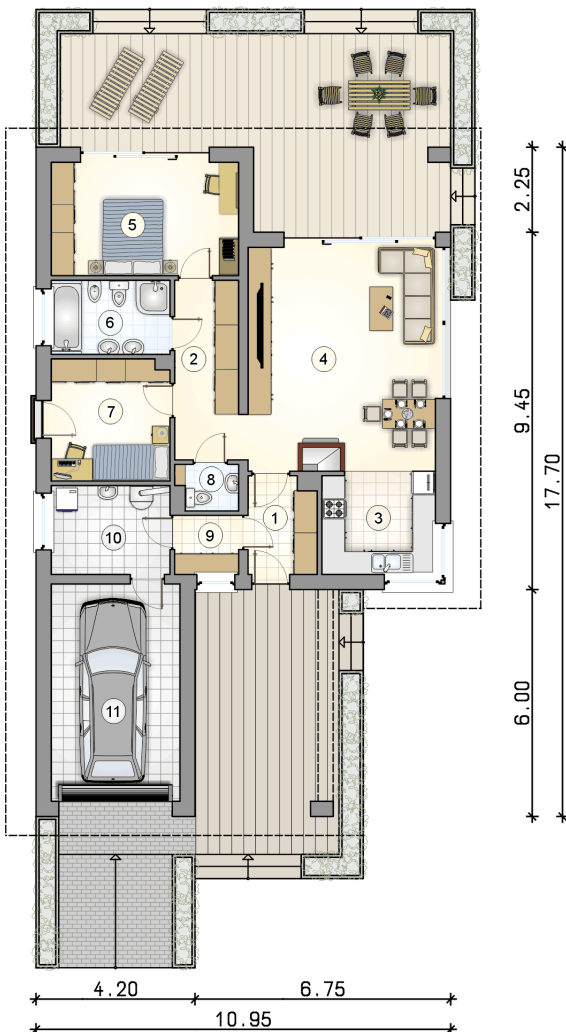
Technologia murowana: Pustak ceramiczny gr. 25 cm + ocieplenie w systemie Termo Organika. Pokrycie dachu dachówką cementową. Brama garażowa i drzwi zewnętrzne marki Hörmann.

Do tego projektu możesz wprowadzić zmiany, na które wyrazimy bezpłatną zgodę. Więcej na www.studioatrium.pl

KOSZTY BUDOWY

stan surowy	194 544 zł
roboty wykończeniowe	178 048 zł
instalacje	81 844 zł
koszt budowy	454 435 zł

Podane ceny są szacunkowymi cenami netto. Zapytaj o zestawienie materiałów naszego konsultanta na www.studioatrium.pl



RZUT PARTERU [m²]

1	przedsiónek	4,40
2	hall	8,15
3	kuchnia	8,00
4	pokój dzienny z jadalnią	29,00
5	pokój	14,60
6	łazienka	6,00
7	pokój	9,85
8	w.c.	1,80
9	łącznie	2,55
10	kotłownia z pralnią	7,20
	razem	91,55
11	garaż	19,30