



ATRIUM

# Pelikan III Plus

## 91,55 m<sup>2</sup>

plus garaż 19,30 m<sup>2</sup>

Dom parterowy z garażem i zadaszonym tarasem, przykryty dwuspadowym dachem

min. wymiary działki 18,99 x 25,78 m

pow. netto parteru	143,95 m <sup>2</sup>
pow. całkowita	175,20 m <sup>2</sup>
pow. zabudowy	175,20 m <sup>2</sup>
kubatura brutto	767,35 m <sup>3</sup>
wysokość budynku	6,07 m
kąt nachylenia dachu	25°
rodzaj stropu	lekki
pow. dachu	241,00 m <sup>2</sup>

### TECHNOLOGIA

Technologia murowana: Pustak ceramiczny gr. 25 cm + ocieplenie w systemie Termo Organika. Pokrycie dachu dachówką cementową. Brama garażowa i drzwi zewnętrzne marki Hörmann.

Do tego projektu możesz wprowadzić zmiany, na które wyrazimy bezpłatną zgodę. Więcej na [www.studioatrium.pl](http://www.studioatrium.pl)

### KOSZTY BUDOWY

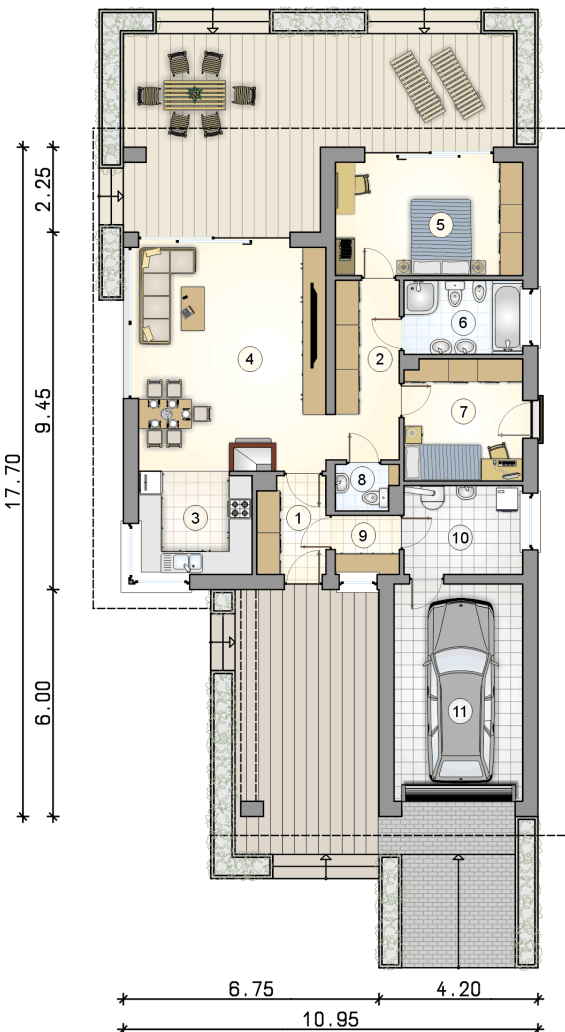
stan surowy	194 544 zł
roboty wykończeniowe	178 048 zł
instalacje	81 844 zł
koszt budowy	454 435 zł

Podane ceny są szacunkowymi cenami netto. Zapytaj o zestawienie materiałów naszego konsultanta na [www.studioatrium.pl](http://www.studioatrium.pl)



ATRIUM

ATRIUM



### RZUT PARTERU [m<sup>2</sup>]

1	przedsiónek	4,40
2	hall	8,15
3	kuchnia	8,00
4	pokój dzienny z jadalnią	29,00
5	pokój	14,60
6	łazienka	6,00
7	pokój	9,85
8	w.c.	1,80
9	łącznie	2,55
10	kotłownia z pralnią	7,20
	<b>razem</b>	<b>91,55</b>
11	garaż	19,30