



ATRIUM

Pelikan III SZ

87 m²

plus garaż 18,95 m²

Dom jednorodzinny, parterowy, z dwuspadowym dachem, jedno stanowiskowym garażem i zadaszonym tarasem, w technologii szkieletowej

min. wymiary działki 22,95 x 26,7 m

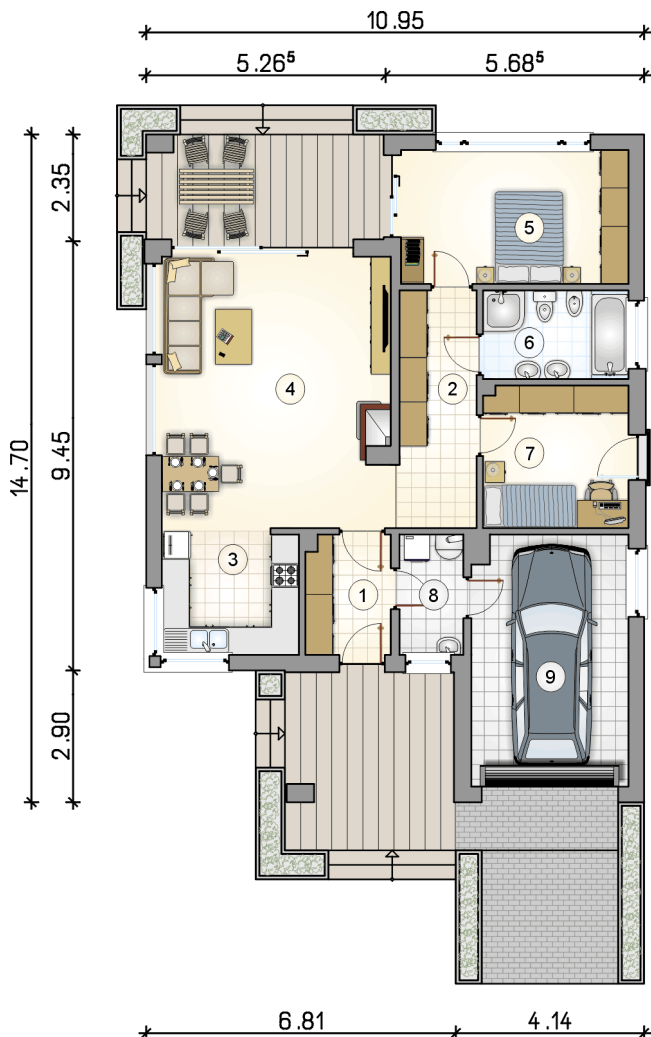
pow. netto parteru	128,65 m ²
pow. całkowita	152,00 m ²
pow. zabudowy	152,00 m ²
kubatura brutto	681,50 m ³
wysokość budynku	6,11 m
kąt nachylenia dachu	25°
rodzaj stropu	lekki
pow. dachu	210,20 m ²



TECHNOLOGIA

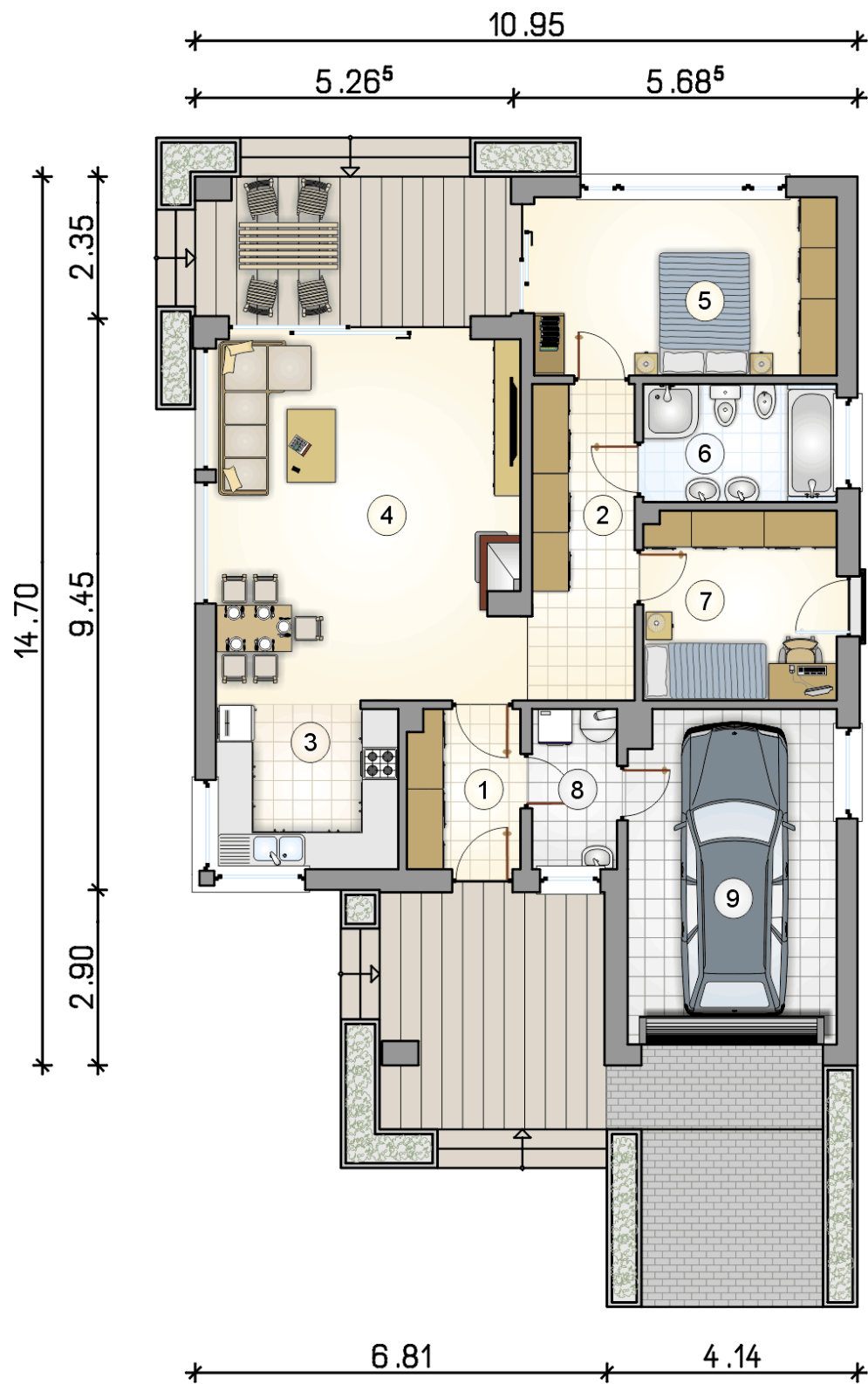
Ściany w szkielecie drewnianym + ocieplenie z wełny mineralnej + płyty OSB + ocieplenie w systemie Termo Organika. Pokrycie dachu: dachówka cementowa. Brama garażowa i drzwi zewnętrzne marki Hörmann.

Do tego projektu możesz wprowadzić zmiany, na które wyrazimy bezpłatną zgodę. Więcej na www.studioatrium.pl



RZUT PARTERU [m²]

1	przedsiónek	4,85
2	hall	8,90
3	kuchnia	8,35
4	pokój dzienny z jadalnią	30,20
5	pokój	14,75
6	łazienka	6,25
7	pokój	10,00
8	kotłownia	3,70
	razem	87,00
9	garaż	18,95



RZUT PARTERU
PROJEKTU PELIKAN III
SZ [m²]

1	przedsionek	4,85
2	hall	8,90
3	kuchnia	8,35
4	pokój dzienny z jadalnią	30,20
5	pokój	14,75
6	łazienka	6,25
7	pokój	10,00
8	kotłownia	3,70
0	razem	87,00
9	garaż	18,95