



# Pelikan IV

## 100,7 m<sup>2</sup>

Parterowy dom z tarasem w podcieniu oraz drewnianą pergolą wejściową

min. wymiary działki 18,99 x 23,01 m

pow. netto parteru	122,20 m <sup>2</sup>
pow. całkowita	146,55 m <sup>2</sup>
pow. zabudowy	146,55 m <sup>2</sup>
kubatura brutto	627,75 m <sup>3</sup>
wysokość budynku	5,96 m
kąt nachylenia dachu	25°
rodzaj stropu	lekki
pow. dachu	190,00 m <sup>2</sup>

### TECHNOLOGIA

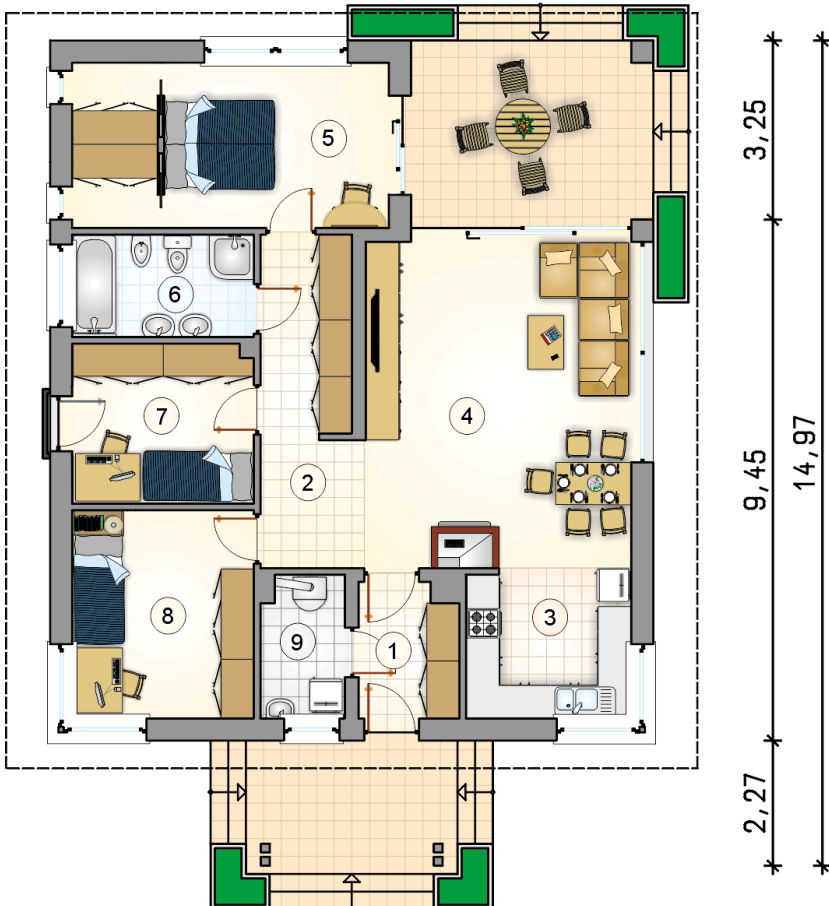
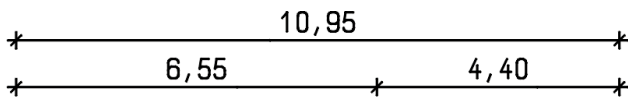
Ściany z pustaka ceramicznego grubości 25 cm + ocieplenie w systemie Termo Organika. Pokrycie dachu dachówką cementową. Drzwi zewnętrzne marki Hörmann.

Do tego projektu możesz wprowadzić zmiany, na które wyrazimy bezpłatną zgodę. Więcej na [www.studioatrium.pl](http://www.studioatrium.pl)

### KOSZTY BUDOWY

stan surowy	193 994 zł
roboty wykończeniowe	177 544 zł
instalacje	81 612 zł
koszt budowy	453 150 zł

Podane ceny są szacunkowymi cenami netto. Zapytaj o zestawienie materiałów naszego konsultanta na [www.studioatrium.pl](http://www.studioatrium.pl)



RZUT PARTERU		[m <sup>2</sup> ]
1	przedsiónek	4,35
2	hall	6,10
3	kuchnia	8,10
4	pokój dzienny z jadalnią	32,95
5	pokój z garderobą	17,25
6	łazienka	6,15
7	pokój	9,50
8	pokój	12,45
9	kotłownia	3,85
<b>razem</b>		<b>100,70</b>