



Pelikan IV

100,7 m²

Parterowy dom z tarasem w podcieniu oraz drewnianą pergolą wejściową

min. wymiary działki 18,99 x 23,01 m

pow. netto parteru	122,20 m ²
pow. całkowita	146,55 m ²
pow. zabudowy	146,55 m ²
kubatura brutto	627,75 m ³
wysokość budynku	5,96 m
kąt nachylenia dachu	25°
rodzaj stropu	lekki
pow. dachu	190,00 m ²

TECHNOLOGIA

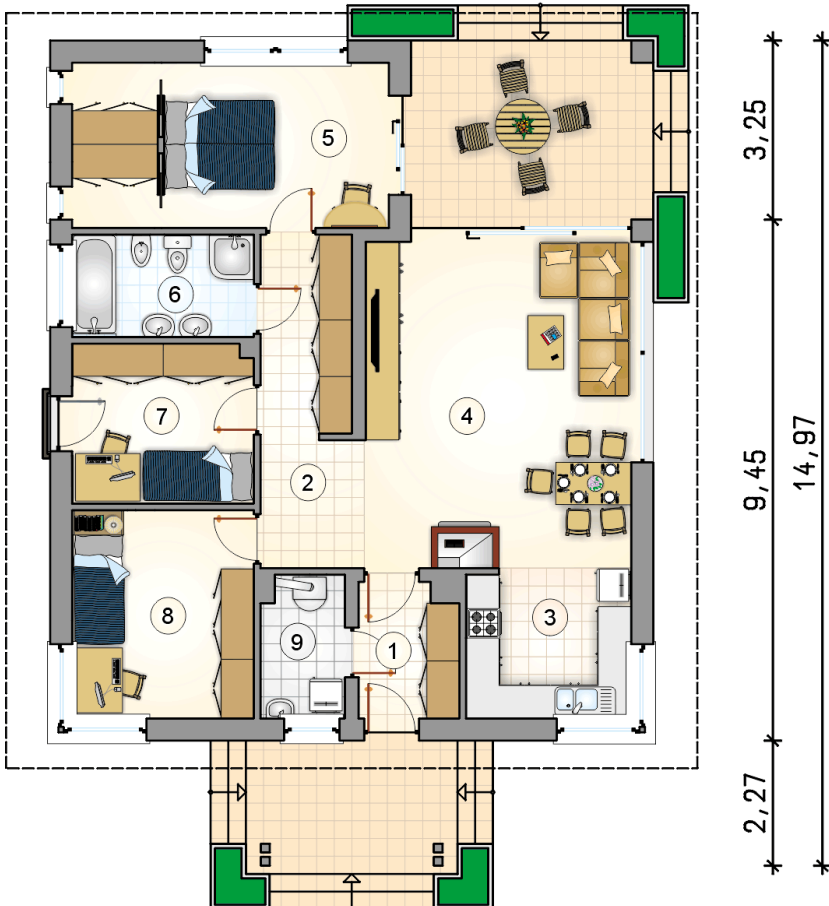
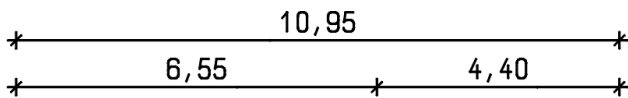
Ściany z pustaka ceramicznego grubości 25 cm + ocieplenie w systemie Termo Organika. Pokrycie dachu dachówką cementową. Drzwi zewnętrzne marki Hörmann.

Do tego projektu możesz wprowadzić zmiany, na które wyrazimy bezpłatną zgodę. Więcej na www.studioatrium.pl

KOSZTY BUDOWY

stan surowy	193 994 zł
roboty wykończeniowe	177 544 zł
instalacje	81 612 zł
koszt budowy	453 150 zł

Podane ceny są szacunkowymi cenami netto. Zapytaj o zestawienie materiałów naszego konsultanta na www.studioatrium.pl



RZUT PARTERU [m²]

1	przedsionek	4,35
2	hall	6,10
3	kuchnia	8,10
4	pokój dzienny z jadalnią	32,95
5	pokój z garderobą	17,25
6	łazienka	6,15
7	pokój	9,50
8	pokój	12,45
9	kotłownia	3,85
	razem	100,70