



# Pelikan IX

## 102,25 m<sup>2</sup>

plus garaż 22,25 m<sup>2</sup>

Parterowy dom z kotłownią na paliwo stałe, z tarasem w podcieniu i garażem jednostanowiskowym

min. wymiary działki 19,49 x 25,58 m

pow. netto parteru	155,30 m <sup>2</sup>
pow. całkowita	187,05 m <sup>2</sup>
pow. zabudowy	187,05 m <sup>2</sup>
kubatura brutto	898,50 m <sup>3</sup>
wysokość budynku	6,86 m
kąt nachylenia dachu	30°
rodzaj stropu	lekki
pow. dachu	273,00 m <sup>2</sup>

ATRIUM



### TECHNOLOGIA

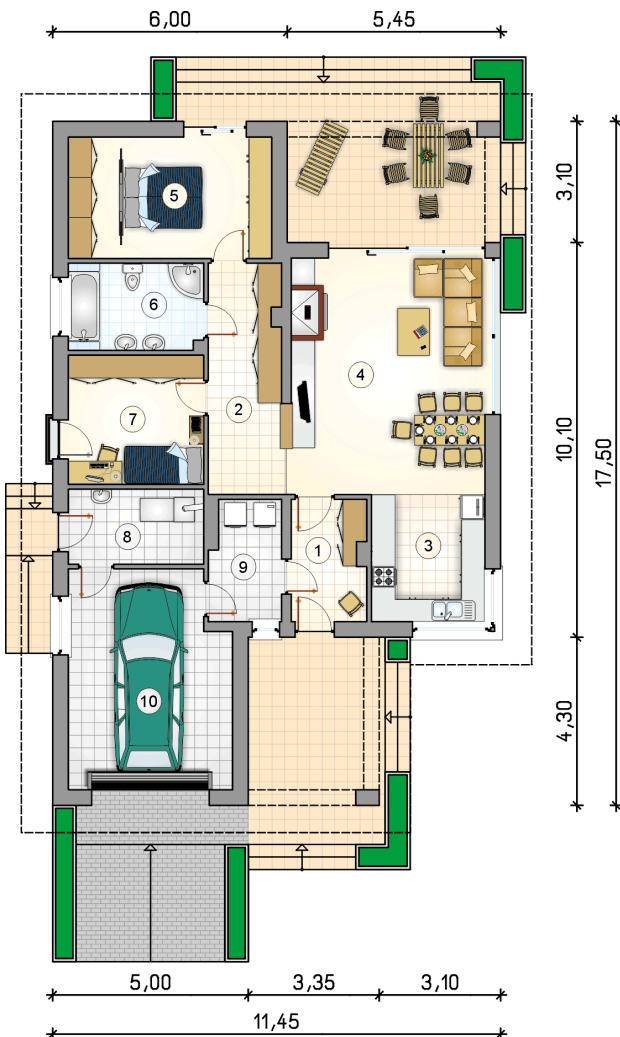
Technologia murowana: Pustak ceramiczny gr. 25 cm + ocieplenie w systemie Termo Organika. Pokrycie dachu dachówką cementową. Brama garażowa i drzwi zewnętrzne marki Hörmann.

Do tego projektu możesz wprowadzić zmiany, na które wyrazimy bezpłatną zgodę. Więcej na [www.studioatrium.pl](http://www.studioatrium.pl)

### KOSZTY BUDOWY

stan surowy	217 935 zł
roboty wykończeniowe	199 456 zł
instalacje	91 684 zł
koszt budowy	509 075 zł

Podane ceny są szacunkowymi cenami netto. Zapytaj o zestawienie materiałów naszego konsultanta na [www.studioatrium.pl](http://www.studioatrium.pl)



### RZUT PARTERU [m<sup>2</sup>]

1	przedsionek	5,70
2	hall	10,70
3	kuchnia	9,35
4	pokój dzienny z jadalnią	30,00
5	pokój z garderobą	15,90
6	łazienka	7,50
7	pokój	11,25
8	kotłownia	6,50
9	pralnia	5,35
	<b>razem</b>	<b>102,25</b>
10	garaż	22,25