



Pelikan Slim II

89,9 m²

plus garaż 26,40 m²

Dom parterowy z garażem
jednostanowiskowym, idealny na wąskie
działki

min. wymiary działki 17,5 x 27 m

pow. netto parteru	136,20 m ²
pow. całkowita	167,65 m ²
pow. zabudowy	167,65 m ²
kubatura brutto	782,40 m ³
wysokość budynku	6,43 m
kąt nachylenia dachu	30°
rodzaj stropu	lekki
pow. dachu	244,00 m ²



TECHNOLOGIA

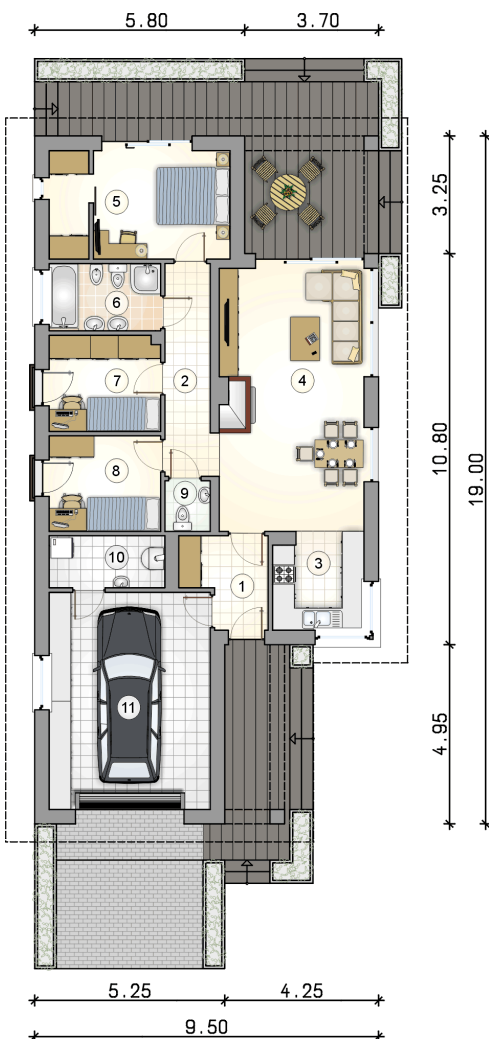
Technologia murowana: Pustak ceramiczny gr. 25 cm + ocieplenie w systemie Termo Organika. Pokrycie dachu dachówką cementową. Brama garażowa i drzwi zewnętrzne marki Hörmann.

Do tego projektu możesz wprowadzić zmiany, na które wyrazimy bezpłatną zgodę. Więcej na www.studioatrium.pl

KOSZTY BUDOWY

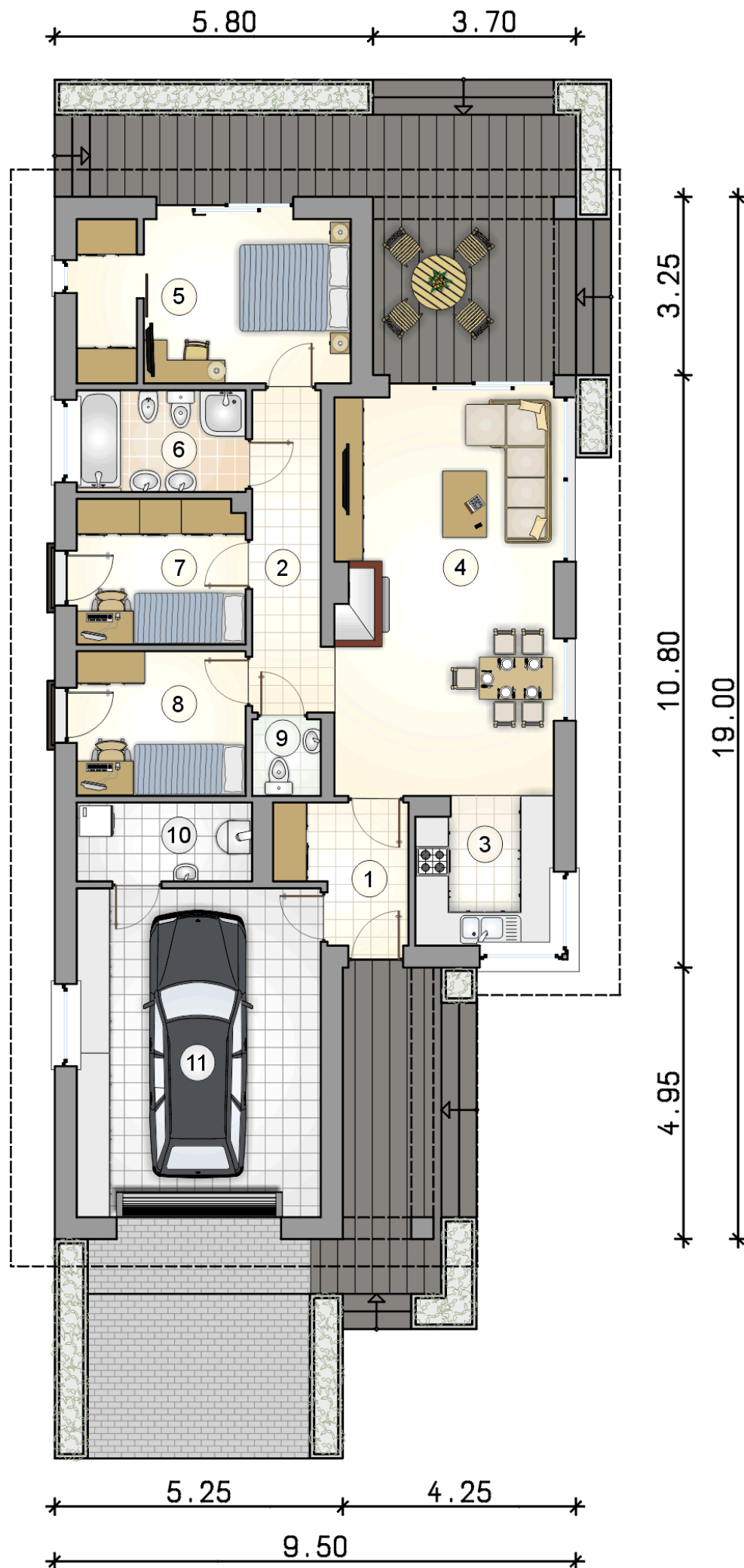
stan surowy	198 052 zł
roboty wykończeniowe	181 258 zł
instalacje	83 320 zł
koszt budowy	462 630 zł

Podane ceny są szacunkowymi cenami netto. Zapytaj o zestawienie materiałów naszego konsultanta na www.studioatrium.pl



RZUT PARTERU [m²]

1	przedsionek	5,15
2	hall	7,30
3	kuchnia	6,60
4	pokój dzienny z jadalnią	28,70
5	pokój z garderobą	14,45
6	łazienka	5,60
7	pokój	8,00
8	pokój	8,00
9	w.c.	1,65
10	kotłownia	4,45
	razem	89,90
11	garaż	26,40



RZUT PARTERU

[m²]

1	przedsiónek	5,15
2	hall	7,30
3	kuchnia	6,60
4	pokój dzienny z jadalnią	28,70
5	pokój z garderobą	14,45
6	łazienka	5,60
7	pokój	8,00
8	pokój	8,00
9	w.c.	1,65
10	kotłownia	4,45
	razem	89,90
11	garaż	26,40