



# Pelikan Slim II

## 89,9 m<sup>2</sup>

plus garaż 26,40 m<sup>2</sup>

Dom parterowy z garażem  
jednostanowiskowym, idealny na wąskie  
działki

min. wymiary działki 17,5 x 27 m

pow. netto parteru	136,20 m <sup>2</sup>
pow. całkowita	167,65 m <sup>2</sup>
pow. zabudowy	167,65 m <sup>2</sup>
kubatura brutto	782,40 m <sup>3</sup>
wysokość budynku	6,43 m
kąt nachylenia dachu	30°
rodzaj stropu	lekki
pow. dachu	244,00 m <sup>2</sup>



### TECHNOLOGIA

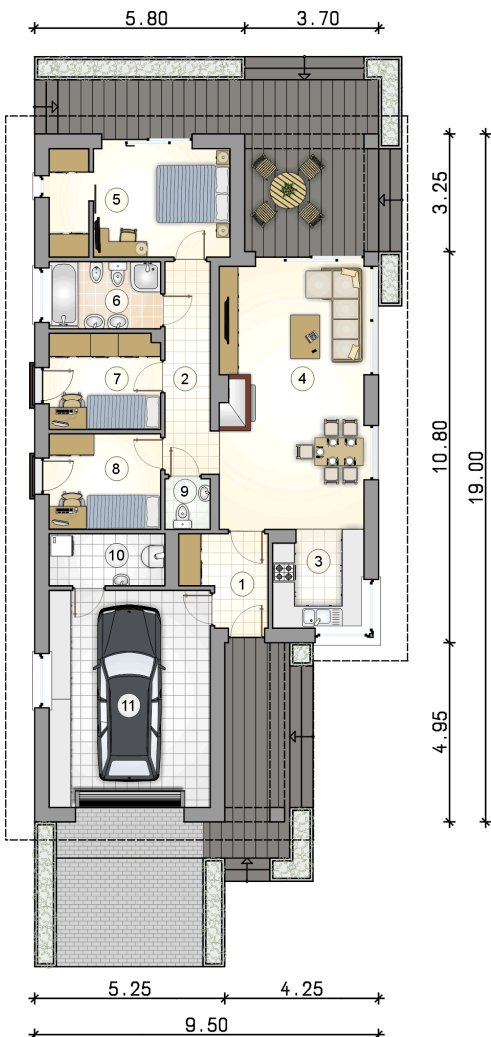
Technologia murowana: Pustak ceramiczny gr. 25 cm + ocieplenie w systemie Termo Organika. Pokrycie dachu dachówką cementową. Brama garażowa i drzwi zewnętrzne marki Hörmann.

Do tego projektu możesz wprowadzić zmiany, na które wyrazimy bezpłatną zgodę. Więcej na [www.studioatrium.pl](http://www.studioatrium.pl)

### KOSZTY BUDOWY

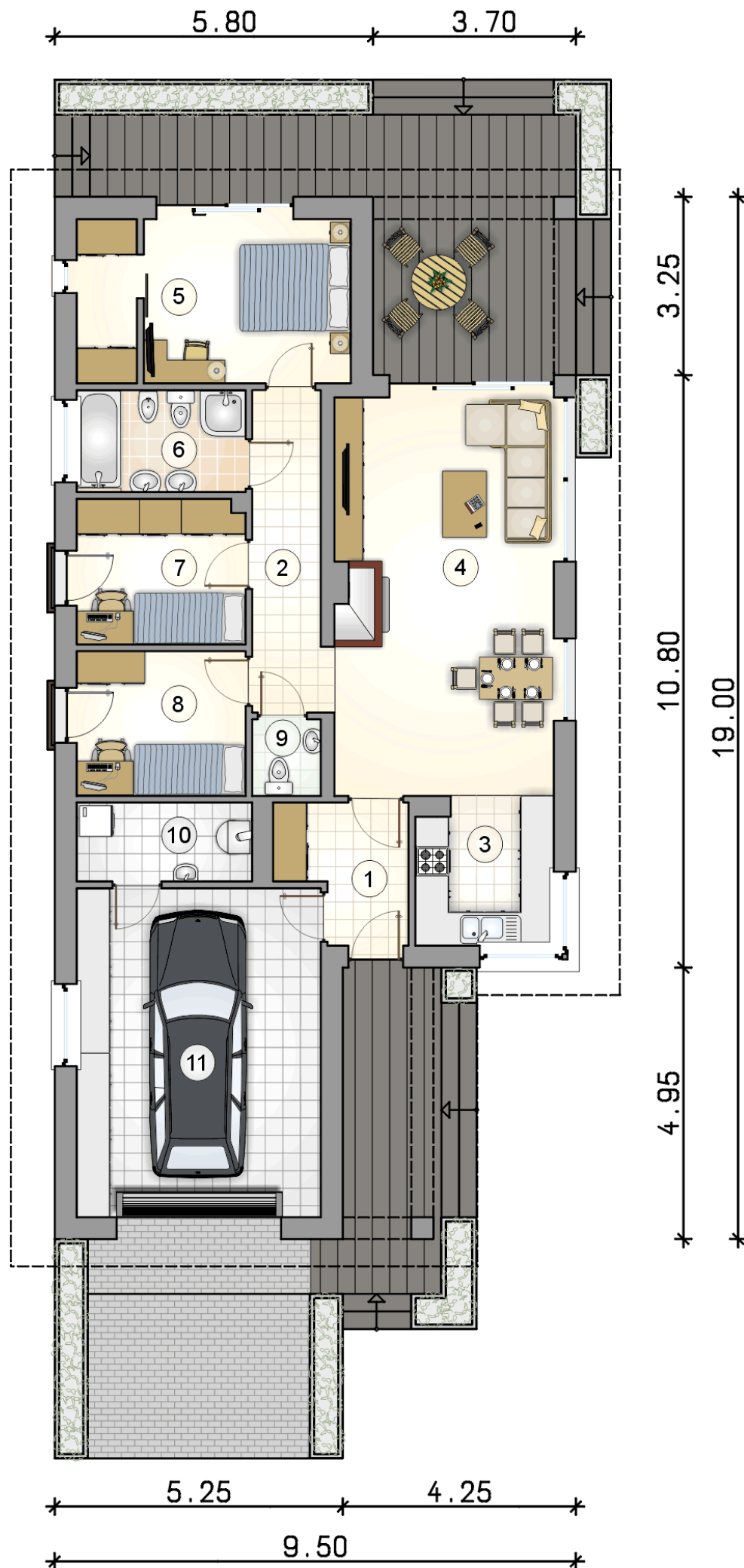
stan surowy	198 052 zł
roboty wykończeniowe	181 258 zł
instalacje	83 320 zł
koszt budowy	462 630 zł

Podane ceny są szacunkowymi cenami netto. Zapytaj o zestawienie materiałów naszego konsultanta na [www.studioatrium.pl](http://www.studioatrium.pl)



### RZUT PARTERU [m<sup>2</sup>]

1	przedsionek	5,15
2	hall	7,30
3	kuchnia	6,60
4	pokój dzienny z jadalnią	28,70
5	pokój z garderobą	14,45
6	łazienka	5,60
7	pokój	8,00
8	pokój	8,00
9	w.c.	1,65
10	kotłownia	4,45
	<b>razem</b>	<b>89,90</b>
11	garaż	26,40



RZUT PARTERU

[m<sup>2</sup>]

1	przedsiónek	5,15
2	hall	7,30
3	kuchnia	6,60
4	pokój dzienny z jadalnią	28,70
5	pokój z garderobą	14,45
6	łazienka	5,60
7	pokój	8,00
8	pokój	8,00
9	w.c.	1,65
10	kotłownia	4,45
	<b>razem</b>	<b>89,90</b>
11	garaż	26,40