



Pelikan Slim II Sz

93,1 m²

plus garaż 27,15 m²

Dom parterowy w technologii szkieletowej, z garażem, dwuspadowym dachem i zadaszonym tarasem

min. wymiary działki 21,5 x 31 m

pow. netto parteru	140,30 m ²
pow. całkowita	167,65 m ²
pow. zabudowy	167,65 m ²
kubatura brutto	789,05 m ³
wysokość budynku	6,47 m
kąt nachylenia dachu	30°
rodzaj stropu	lekki
pow. dachu	244,00 m ²

ATRIUM



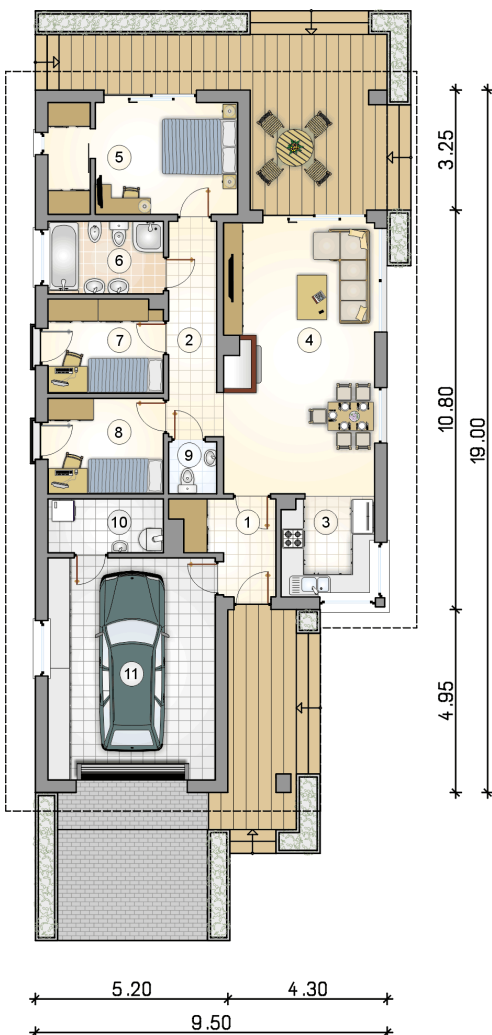
TECHNOLOGIA

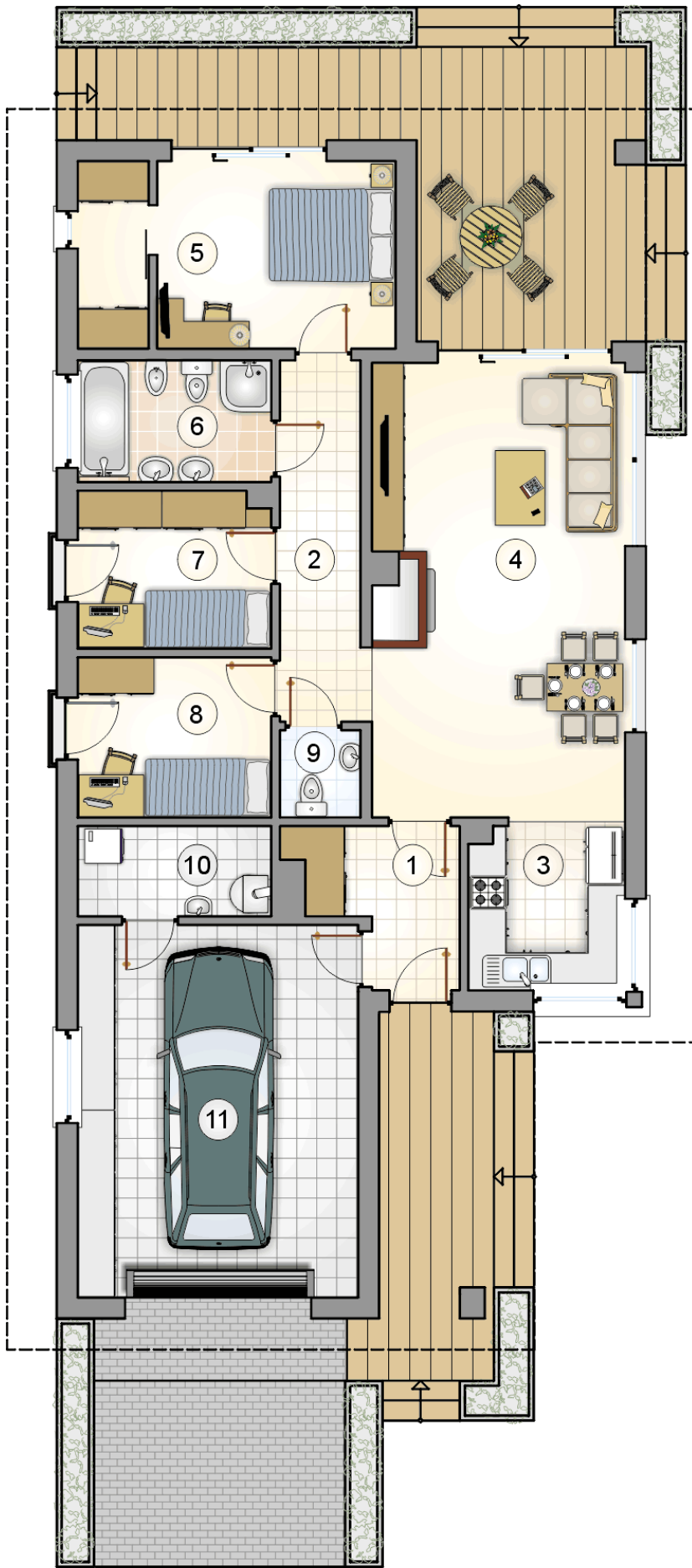
Ściany w szkielecie drewnianym + ocieplenie z wełny mineralnej + płyty OSB + ocieplenie w systemie Termo Organika. Pokrycie dachu: dachówka cementowa. Brama garażowa i drzwi zewnętrzne marki Hörmann.

Do tego projektu możesz wprowadzić zmiany, na które wyrazimy bezpłatną zgodę. Więcej na www.studioatrium.pl

RZUT PARTERU [m²]

1	przedsiónek	5,50
2	hall	7,65
3	kuchnia	6,70
4	pokój dzienny z jadalnią	29,85
5	pokój z garderobą	15,05
6	łazienka	6,10
7	pokój	7,85
8	pokój	8,05
9	w.c.	1,80
10	kotłownia	4,55
	razem	93,10
11	garaż	27,15





RZUT PARTERU

[m²]

1	przedsiónek	5,50
2	hall	7,65
3	kuchnia	6,70
4	pokój dzienny z jadalnią	29,85
5	pokój z garderobą	15,05
6	łazienka	6,10
7	pokój	7,85
8	pokój	8,05
9	w.c.	1,80
10	kotłownia	4,55
0	razem	93,10
11	garaż	27,15

