



# Pelikan Slim III

## 92,4 m<sup>2</sup>

plus garaż 23,40 m<sup>2</sup>

Nowoczesny dom parterowy z garażem i ciekawą propozycją elewacji, idealny na wąskie działki

min. wymiary działki 17,24 x 28,32 m

|                      |                       |
|----------------------|-----------------------|
| pow. netto parteru   | 135,70 m <sup>2</sup> |
| pow. całkowita       | 170,50 m <sup>2</sup> |
| pow. zabudowy        | 170,50 m <sup>2</sup> |
| kubatura brutto      | 748,50 m <sup>3</sup> |
| wysokość budynku     | 6,28 m                |
| kąt nachylenia dachu | 30°                   |
| rodzaj stropu        | lekki                 |
| pow. dachu           | 156,40 m <sup>2</sup> |

**ATRIUM**



### TECHNOLOGIA

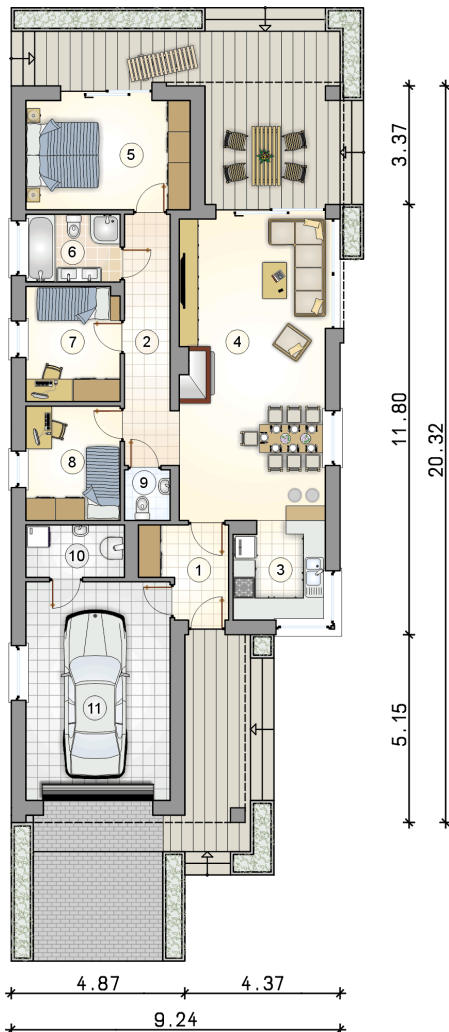
Technologia murowana: Pustak ceramiczny gr. 30 cm + ocieplenie w systemie Termo Organika. Wykończenie ścian dachówka, tynk. Pokrycie dachu: część mieszkalna - dachówką cementową, garaż - papą termozgrzewalną ew. membraną dachową. Brama garażowa i drzwi zewnętrzne marki Hörmann.

Do tego projektu możesz wprowadzić zmiany, na które wyrazimy bezpłatną zgodę. Więcej na [www.studioatrium.pl](http://www.studioatrium.pl)

### KOSZTY BUDOWY

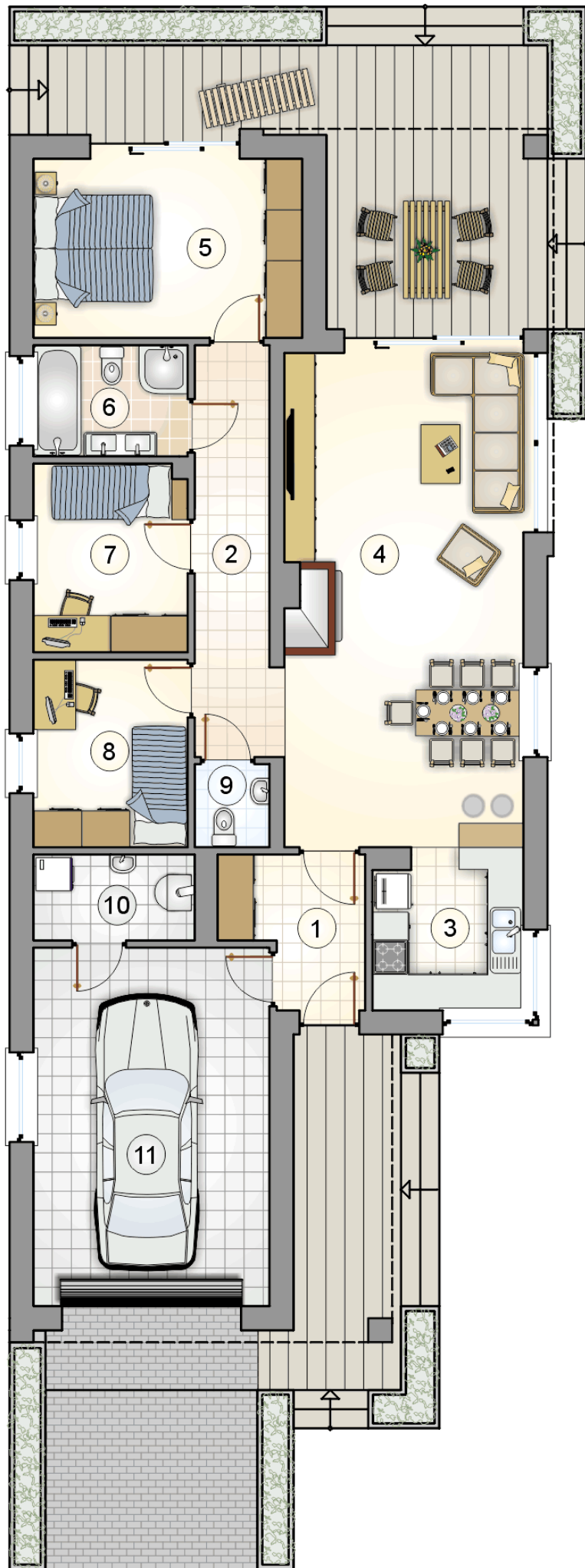
|                      |            |
|----------------------|------------|
| stan surowy          | 200 043 zł |
| roboty wykończeniowe | 183 080 zł |
| instalacje           | 84 157 zł  |
| koszt budowy         | 467 280 zł |

Podane ceny są szacunkowymi cenami netto. Zapytaj o zestawienie materiałów naszego konsultanta na [www.studioatrium.pl](http://www.studioatrium.pl)



### RZUT PARTERU [m<sup>2</sup>]

|    |                          |              |
|----|--------------------------|--------------|
| 1  | przedsiónek              | 5,15         |
| 2  | hall                     | 8,60         |
| 3  | kuchnia                  | 6,60         |
| 4  | pokój dzienny z jadalnią | 32,70        |
| 5  | pokój                    | 13,30        |
| 6  | łazienka                 | 4,65         |
| 7  | pokój                    | 8,00         |
| 8  | pokój                    | 8,00         |
| 9  | w.c.                     | 1,65         |
| 10 | kotłownia                | 3,75         |
|    | <b>razem</b>             | <b>92,40</b> |
| 11 | garaż                    | 23,40        |



RZUT PARTERU

[m<sup>2</sup>]

|    |                          |              |
|----|--------------------------|--------------|
| 1  | przedsionek              | 5,15         |
| 2  | hall                     | 8,60         |
| 3  | kuchnia                  | 6,60         |
| 4  | pokój dzienny z jadalnią | 32,70        |
| 5  | pokój                    | 13,30        |
| 6  | łazienka                 | 4,65         |
| 7  | pokój                    | 8,00         |
| 8  | pokój                    | 8,00         |
| 9  | w.c.                     | 1,65         |
| 10 | kotłownia                | 3,75         |
|    | <b>razem</b>             | <b>92,40</b> |
| 11 | garaż                    | 23,40        |

