



**ATRIUM**

# Pelikan Slim III

## 92,4 m<sup>2</sup>

plus garaż 23,40 m<sup>2</sup>

Nowoczesny dom parterowy z garażem i ciekawą propozycją elewacji, idealny na wąskie działki

min. wymiary działki 17,24 x 28,32 m

pow. netto parteru	135,70 m <sup>2</sup>
pow. całkowita	170,50 m <sup>2</sup>
pow. zabudowy	170,50 m <sup>2</sup>
kubatura brutto	748,50 m <sup>3</sup>
wysokość budynku	6,28 m
kąt nachylenia dachu	30°
rodzaj stropu	lekki
pow. dachu	156,40 m <sup>2</sup>



### TECHNOLOGIA

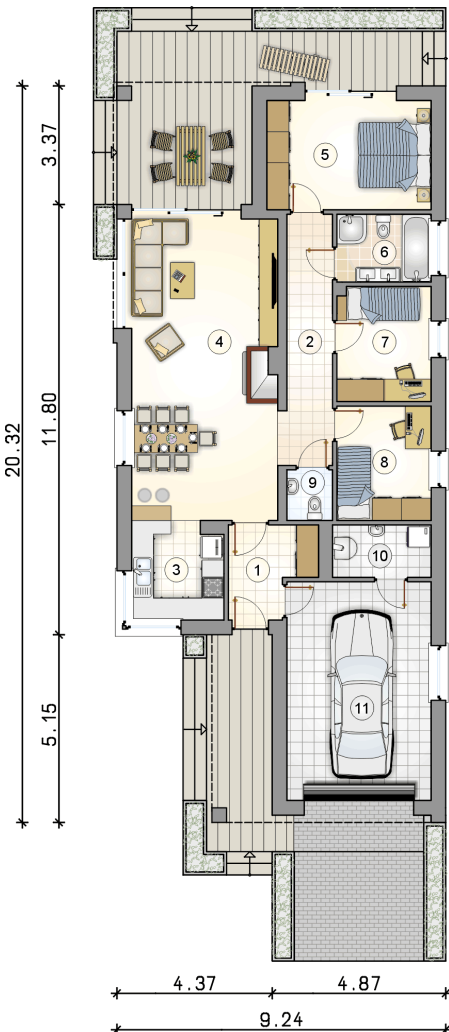
Technologia murowana: Pustak ceramiczny gr. 30 cm + ocieplenie w systemie Termo Organika. Wykończenie ścian dachówka, tynk. Pokrycie dachu: część mieszkalna - dachówką cementową, garaż - papą termozgrzewalną ew. membraną dachową. Brama garażowa i drzwi zewnętrzne marki Hörmann.

Do tego projektu możesz wprowadzić zmiany, na które wyrazimy bezpłatną zgodę. Więcej na [www.studioatrium.pl](http://www.studioatrium.pl)

### KOSZTY BUDOWY

stan surowy	200 043 zł
roboty wykończeniowe	183 080 zł
instalacje	84 157 zł
koszt budowy	467 280 zł

Podane ceny są szacunkowymi cenami netto. Zapytaj o zestawienie materiałów naszego konsultanta na [www.studioatrium.pl](http://www.studioatrium.pl)



### RZUT PARTERU [m<sup>2</sup>]

1	przedsiónek	5,15
2	hall	8,60
3	kuchnia	6,60
4	pokój dzienny z jadalnią	32,70
5	pokój	13,30
6	łazienka	4,65
7	pokój	8,00
8	pokój	8,00
9	w.c.	1,65
10	kotłownia	3,75
	<b>razem</b>	<b>92,40</b>
11	garaż	23,40



RZUT PARTERU

[m<sup>2</sup>]

1	przedsionek	5,15
2	hall	8,60
3	kuchnia	6,60
4	pokój dzienny z jadalnią	32,70
5	pokój	13,30
6	łazienka	4,65
7	pokój	8,00
8	pokój	8,00
9	w.c.	1,65
10	kotłownia	3,75
	<b>razem</b>	<b>92,40</b>
11	garaż	23,40

20.32

3.37

11.80

5.15

4.37

telefon konsultanta  
33 822 94 96

4.87

**ATRIUM**  
STUDIO | PROJEKTY DOMÓW

9.24

więcej projektów i informacji na  
[www.studioatrium.pl](http://www.studioatrium.pl)