



# Pelikan Slim IV

## 92,4 m<sup>2</sup>

plus garaż 23,40 m<sup>2</sup>

Nowoczesny dom jednorodzinny, parterowy, z zadaszonym tarasem, na wąskiej działce

min. wymiary działki 17,08 x 28,4 m

pow. netto parteru	135,70 m <sup>2</sup>
pow. całkowita	170,70 m <sup>2</sup>
pow. zabudowy	170,70 m <sup>2</sup>
kubatura brutto	830,00 m <sup>3</sup>
wysokość budynku	6,80 m
kąt nachylenia dachu	35°
rodzaj stropu	lekki
pow. dachu	209,20 m <sup>2</sup>

### TECHNOLOGIA

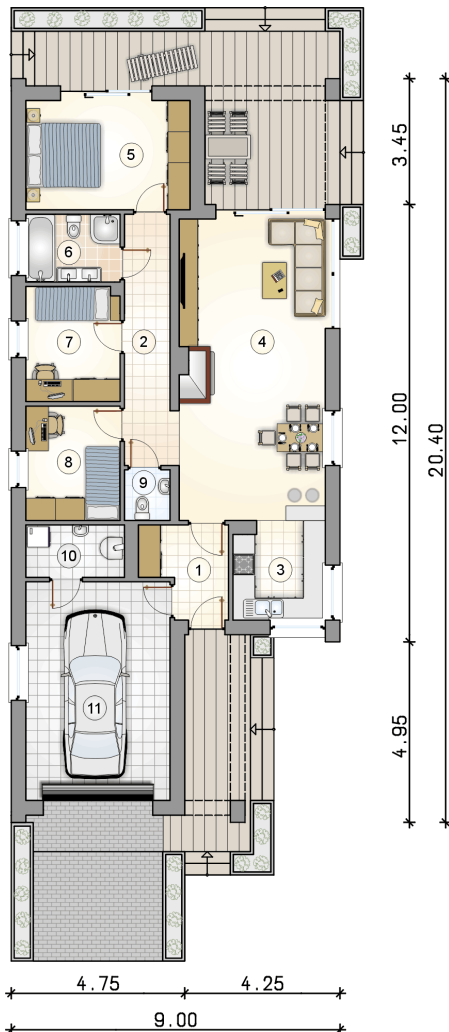
Technologia murowana: Pustak ceramiczny gr. 25 cm + ocieplenie w systemie Termo Organika. Pokrycie dachu blachą tytanowo-cynkową. Brama garażowa i drzwi zewnętrzne marki Hörmann.

Do tego projektu możesz wprowadzić zmiany, na które wyrazimy bezpłatną zgodę. Więcej na [www.studioatrium.pl](http://www.studioatrium.pl)

### KOSZTY BUDOWY

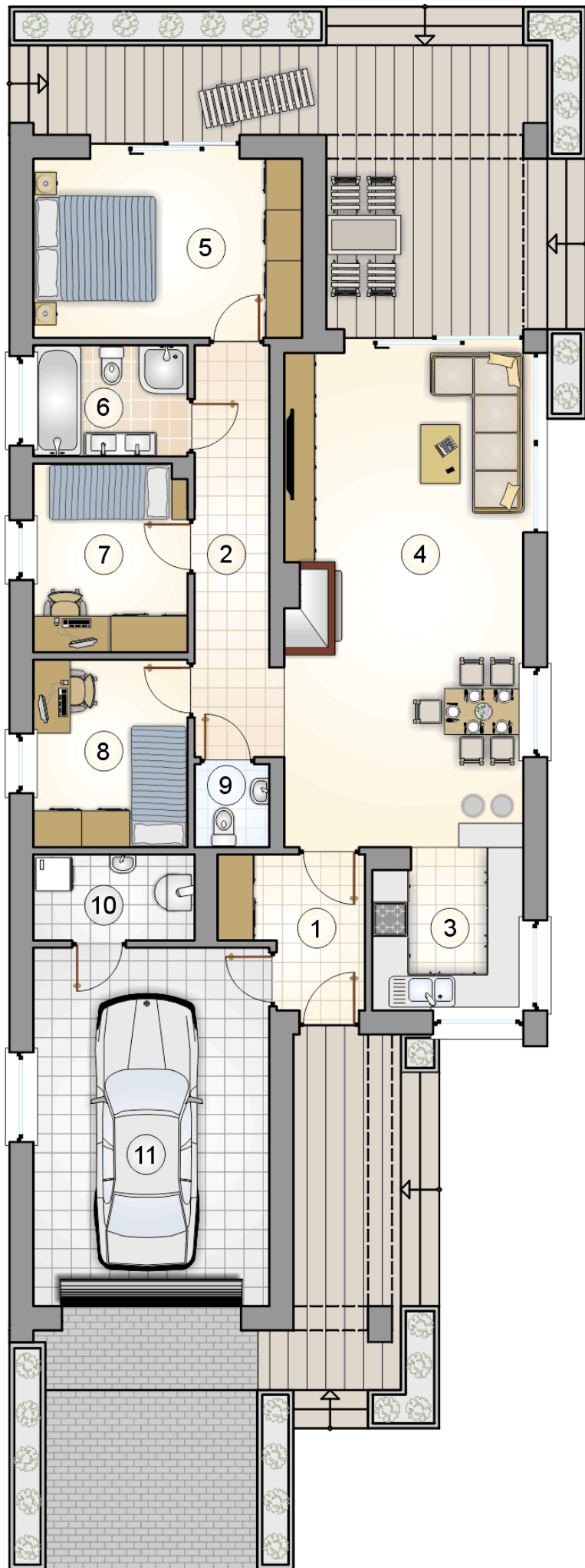
stan surowy	200 043 zł
roboty wykończeniowe	183 080 zł
instalacje	84 157 zł
koszt budowy	467 280 zł

Podane ceny są szacunkowymi cenami netto. Zapytaj o zestawienie materiałów naszego konsultanta na [www.studioatrium.pl](http://www.studioatrium.pl)



### RZUT PARTERU [m<sup>2</sup>]

1	przedsiónek	5,15
2	hall	8,60
3	kuchnia	6,60
4	pokój dzienny z jadalnią	32,70
5	pokój	13,30
6	łazienka	4,65
7	pokój	8,00
8	pokój	8,00
9	w.c.	1,65
10	kotłownia	3,75
	<b>razem</b>	<b>92,40</b>
11	garaż	23,40



RZUT PARTERU

[m<sup>2</sup>]

1	przedsionek	5,15
2	hall	8,60
3	kuchnia	6,60
4	pokój dzienny z jadalnią	32,70
5	pokój	13,30
6	łazienka	4,65
7	pokój	8,00
8	pokój	8,00
9	w.c.	1,65
10	kotłownia	3,75
0	<b>razem</b>	92,40
11	garaż	23,40

3.45  
12.00  
4.95  
20.40