



Pelikan Slim IV

92,4 m²

plus garaż 23,40 m²

Nowoczesny dom jednorodzinny, parterowy, z zadaszonym tarasem, na wąskiej działce

min. wymiary działki 17,08 x 28,4 m

| | |
|----------------------|-----------------------|
| pow. netto parteru | 135,70 m ² |
| pow. całkowita | 170,70 m ² |
| pow. zabudowy | 170,70 m ² |
| kubatura brutto | 830,00 m ³ |
| wysokość budynku | 6,80 m |
| kąt nachylenia dachu | 35° |
| rodzaj stropu | lekki |
| pow. dachu | 209,20 m ² |

TECHNOLOGIA

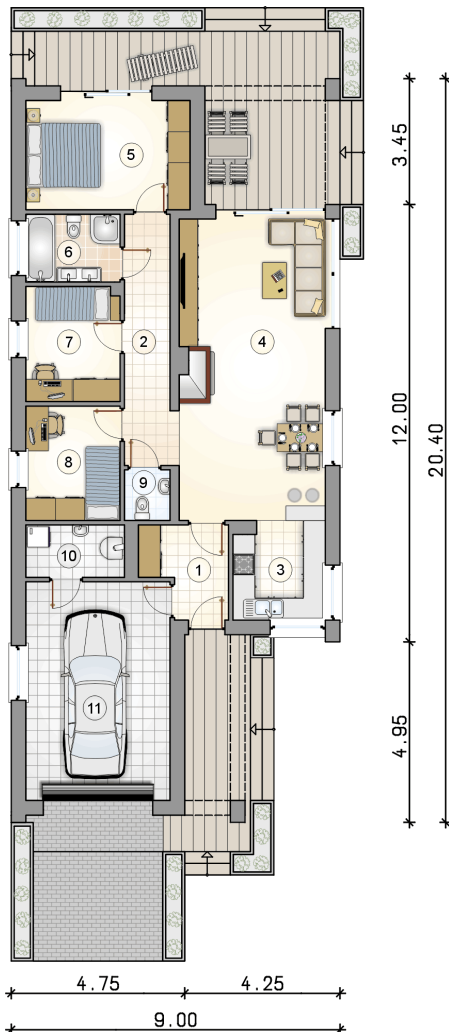
Technologia murowana: Pustak ceramiczny gr. 25 cm + ocieplenie w systemie Termo Organika. Pokrycie dachu blachą tytanowo-cynkową. Brama garażowa i drzwi zewnętrzne marki Hörmann.

Do tego projektu możesz wprowadzić zmiany, na które wyrazimy bezpłatną zgodę. Więcej na www.studioatrium.pl

KOSZTY BUDOWY

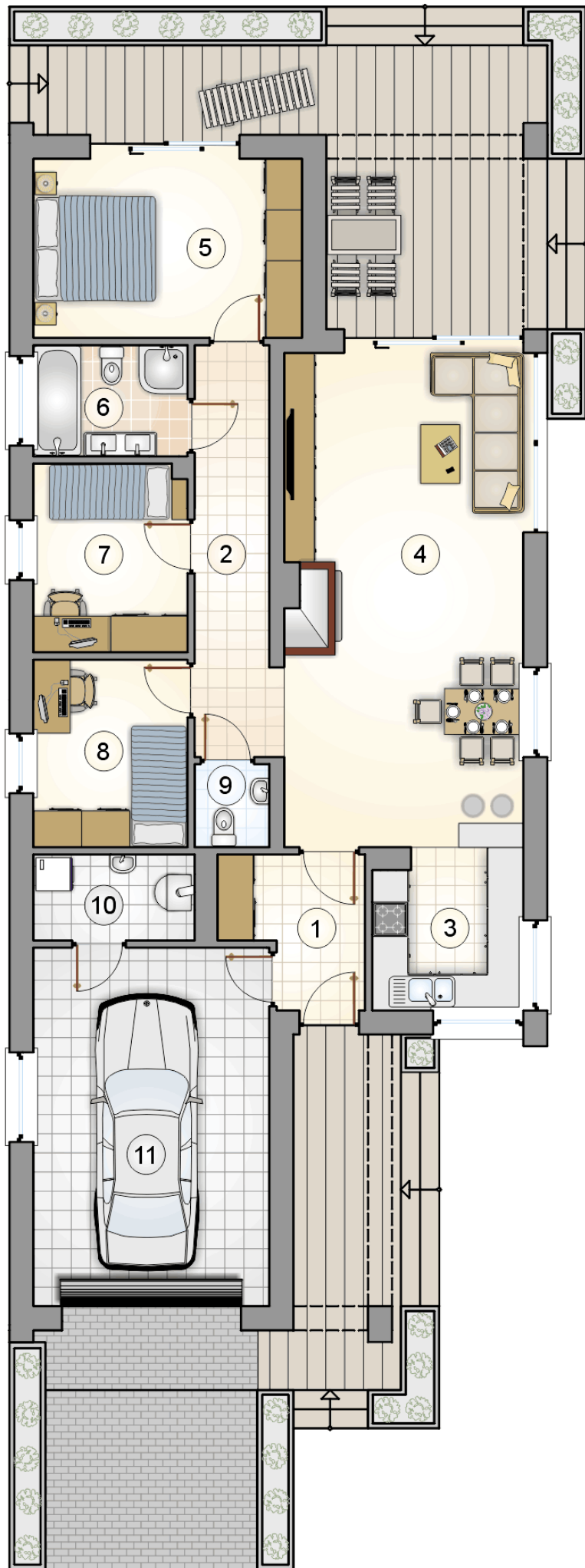
| | |
|----------------------|------------|
| stan surowy | 200 043 zł |
| roboty wykończeniowe | 183 080 zł |
| instalacje | 84 157 zł |
| koszt budowy | 467 280 zł |

Podane ceny są szacunkowymi cenami netto. Zapytaj o zestawienie materiałów naszego konsultanta na www.studioatrium.pl



RZUT PARTERU [m²]

| | | |
|----|--------------------------|--------------|
| 1 | przedsiónek | 5,15 |
| 2 | hall | 8,60 |
| 3 | kuchnia | 6,60 |
| 4 | pokój dzienny z jadalnią | 32,70 |
| 5 | pokój | 13,30 |
| 6 | łazienka | 4,65 |
| 7 | pokój | 8,00 |
| 8 | pokój | 8,00 |
| 9 | w.c. | 1,65 |
| 10 | kotłownia | 3,75 |
| | razem | 92,40 |
| 11 | garaż | 23,40 |



RZUT PARTERU

[m²]

| | | |
|----|--------------------------|-------|
| 1 | przedsionek | 5,15 |
| 2 | hall | 8,60 |
| 3 | kuchnia | 6,60 |
| 4 | pokój dzienny z jadalnią | 32,70 |
| 5 | pokój | 13,30 |
| 6 | łazienka | 4,65 |
| 7 | pokój | 8,00 |
| 8 | pokój | 8,00 |
| 9 | w.c. | 1,65 |
| 10 | kotłownia | 3,75 |
| 0 | razem | 92,40 |
| 11 | garaż | 23,40 |